



M I G A D O

Migrateurs Garonne Dordogne

SUIVIS DU REGIME THERMIQUE DES PRINCIPAUX COURS D'EAU DU
BASSIN AMONT DE LA DORDOGNE. BILANS DEPUIS 2000

Sous dossier LSTEMP07



Etude financée par :

Europe
Agence de l'Eau Adour Garonne
Conseil Régional Limousin
Conseil Général de la Corrèze
ONEMA

L. CAZENEUVE
F. VANDEWALLE

ECOGEA

juillet 2008



CORREZE



1. Localisation des stations de mesure

Le suivi thermique entrepris début 2000 sur le bassin de la Dordogne en aval du barrage du Sablier concerne, dans le département de la Corrèze, 14 cours d'eau pour 16 stations d'enregistrement (thermographe TinytalkII et Tinytag Plus de Gemini Data Loggers, pas de mesure 2 heures). Le tableau et la carte suivants présentent les différentes stations de mesures.

Les données de la station VEZ_T01 sur la Vézère, mise en service en novembre 2007, ne sont pas encore disponibles. Quant aux données manquantes sur les autres stations de mesure, elles s'expliquent par le fait que les dernières récupérations des enregistrements s'effectuent généralement en fin d'année calendaire. Les conditions hydrologiques n'ont pas permis pour l'heure de récupérer et décharger les différentes sondes de mesure. Dès que les conditions le permettront, les données enregistrées seront récupérées et les résultats présentés dans ce présent rapport seront actualisés.

Code Station	Rivière	Nom Station	Disponibilité Données
COM_T01	Combejean	Combejean - Moulin de Vaurette	Depuis janvier 2000
COR_T01	Corrèze	Corrèze - Pont des Angles	Depuis février 2002
COR_T02	Corrèze	Corrèze - Poujol	Depuis juin 2003
DOR_T01	Dordogne	Dordogne - Argentat	Depuis octobre 2000
DOR_T02	Dordogne	Dordogne - Peyriget	Depuis octobre 2000
FOU_T01	Foulissard	Foulissard - Moulin de Chamailère	Depuis octobre 2000
LOY_T01	Loyre	Loyre - Pont de Laumonerie	Depuis mai 2007
MAR_T01	Maronne	Maronne - L'Hospital	Depuis janvier 2000
MAU_T01	Maumont	Maumont - Donzenac	Depuis juillet 2005
MON_T01	Montane	Montane - Station pompage St Adrian	Depuis février 2002
ROA_T01	Roanne	Roanne - Moulin du Pré	Depuis février 2002
RUO_T01	Ruisseau d'Orgues	Ruisseau d'Orgues – Pont de Passayrole	Depuis janvier 2000
SOU_T01	Souvigne	Souvigne - Moulin Bas	Depuis octobre 2000
STB_T01	Saint-Bonnette	St Bonnette - camping Laguenne	Depuis février 2002
VEZ_T01	Vézère	Vézère - La Bastide	Depuis novembre 2007
VIM_T01	Vimbelle	Vimbelle - Moulin de Bos	Depuis février 2002

Tableau 1 : Les stations de suivi thermique dans le département de la Corrèze.

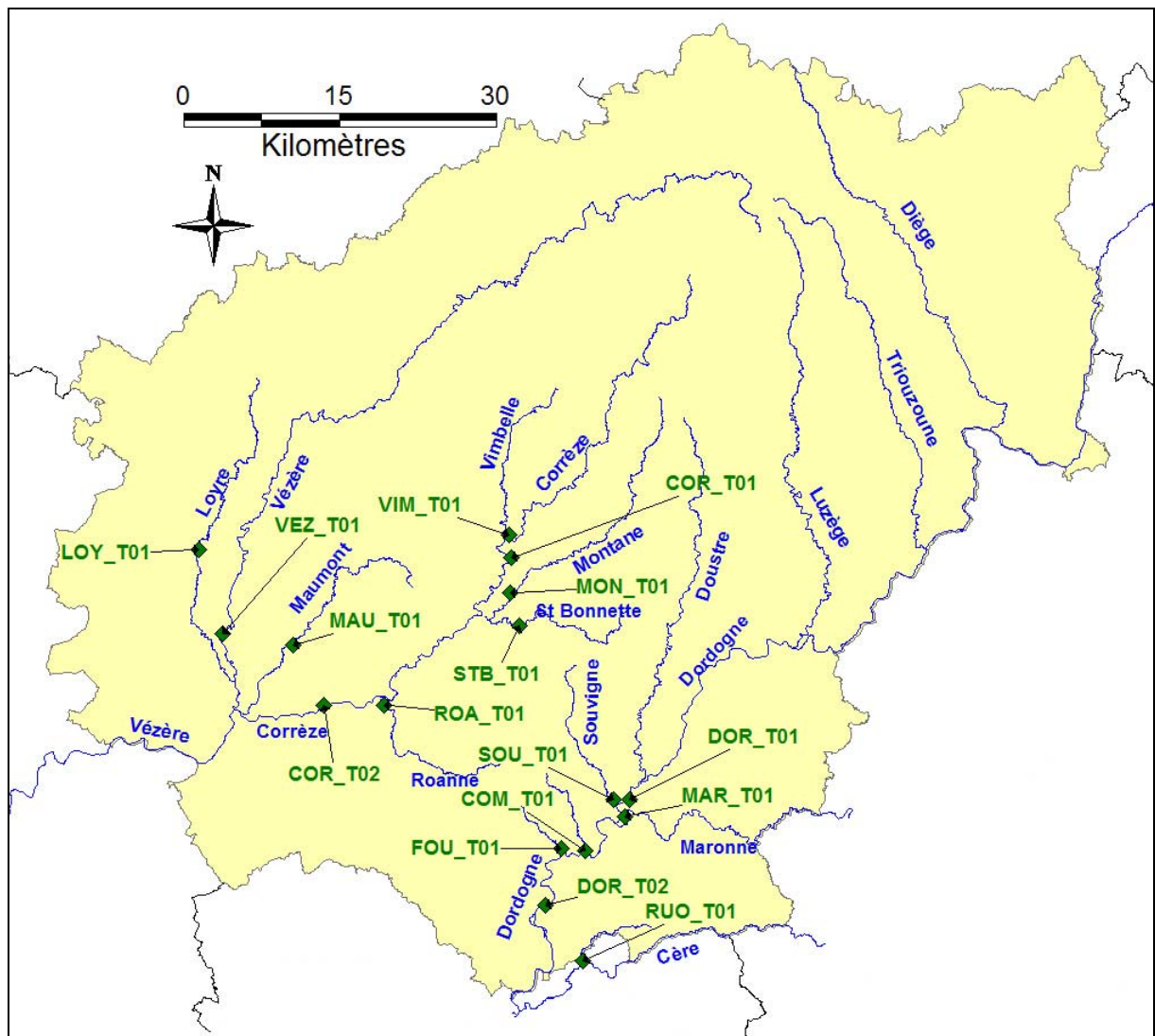


Figure 1 : Localisation des stations de suivi thermique de cours d'eau du département de la Corrèze.

2. Synthèse des données

2.1. Station COM_T01, le Combejean au moulin de Vaurette

Tableau 2 : Synthèse des données à la station COM T01.

COM_T01		2000	2001	2002	2003	2004	2005	2006	2007	Total
Janvier	Moyenne		7.6	4.7	5.6	6.5	5.1	4.2	7.5	5.9
	Min.		5.0	1.9	1.1	2.3	1.5	0.7	3.1	0.7
	Max.		9.9	8.0	9.9	9.9	8.0	6.9	10.6	10.6
Février	Moyenne	7.0	6.9	7.0	5.1	5.8	4.0	4.6	7.6	6.0
	Min.	3.9	2.7	4.6	0.7	1.5	0.7	1.5	4.3	0.7
	Max.	9.9	9.5	9.1	9.1	8.8	7.3	6.9	10.2	10.2
Mars	Moyenne	8.1	9.3	8.8	8.2	6.8	6.0	7.6	8.5	7.9
	Min.	4.6	4.3	5.4	4.6	1.9	-0.1	3.9	5.4	-0.1
	Max.	11.0	12.0	12.0	11.3	10.6	11.0	11.7	11.3	12.0
Avril	Moyenne	9.9	9.7	9.9	10.4	9.3	9.6	10.2	11.6	10.1
	Min.	6.2	5.8	6.5	4.6	5.8	6.9	6.5	6.5	4.6
	Max.	14.5	12.0	14.2	14.5	13.8	13.8	13.8	15.3	15.3
Mai	Moyenne	13.0	12.7	11.6	12.6	11.8	12.3	12.3		12.3
	Min.	9.9	9.1	7.7	8.8	7.7	9.5	8.4		7.7
	Max.	16.0	17.4	15.3	16.7	16.0	15.6	16.0		17.4
Juin	Moyenne	15.2	14.4	14.9	17.7	14.6	15.6	14.9		15.3
	Min.	12.0	10.6	11.3	14.9	11.3	11.7	9.5		9.5
	Max.	18.1	18.8	18.4	20.2	17.4	19.5	17.7		20.2
Juillet	Moyenne	16.4	15.7	15.5	17.1	15.5	16.4	18.4		16.4
	Min.	14.2	12.4	12.8	13.8	12.8	13.1	15.6		12.4
	Max.	18.8	18.8	18.4	19.8	18.8	20.2	20.2		20.2
Août	Moyenne	16.5	16.3	15.6	18.9	16.5	15.0	15.0		16.2
	Min.	14.9	12.0	13.8	14.5	13.5	12.8	12.0		12.0
	Max.	17.9	19.1	17.7	21.6	19.1	17.4	18.4		21.6
Septembre	Moyenne	13.7	12.6	13.3	14.3	14.2	13.9	15.5		13.9
	Min.	10.7	9.1	8.8	10.6	10.6	9.1	12.0		8.8
	Max.	16.2	15.3	16.3	16.3	18.1	18.1	18.4		18.4
Octobre	Moyenne	12.0	12.9	11.2	11.1	12.6	12.5	13.5		12.2
	Min.	9.7	10.2	7.7	4.6	9.1	8.4	11.0		4.6
	Max.	13.8	15.3	13.5	16.3	15.3	15.6	15.6		16.3
Novembre	Moyenne	9.8	7.1	9.6	8.9	7.0	7.0	9.5		8.4
	Min.	7.7	3.9	6.9	5.8	3.9	1.9	5.8		1.9
	Max.	11.3	11.7	12.8	12.0	11.0	14.2	12.8		14.2
Décembre	Moyenne	8.6	3.8	8.0	6.8	5.5	3.1	6.4		6.0
	Min.	4.3	-0.6	5.4	3.5	3.1	-0.1	1.5		-0.6
	Max.	11.3	10.6	9.5	10.2	8.0	7.3	11.7		11.7
Total Moyenne		11.6	10.8	10.9	11.4	10.5	10.1	11.0	8.9	10.8
Total Min.		3.9	-0.6	1.9	0.7	1.5	-0.1	0.7	3.1	-0.6
Total Max.		18.8	19.1	18.4	21.6	19.1	20.2	20.2	15.3	21.6

2.2. Station COR_T01, la Corrèze au Pont des Angles

Tableau 3 : Synthèse des données à la station COR T01.

COR T01		2002	2003	2004	2005	2006	2007	2008	Total
Janvier	Moyenne	4.7	5.6	4.5	3.9	6.6	5.4		5.1
	Min.	-0.1	2.3	0.3	0.7	1.5	0.7		-0.1
	Max.	9.5	9.1	7.3	6.5	9.9	7.7		9.9
Février	Moyenne	4.3	4.9	3.3	4.1	6.9			4.8
	Min.	0.7	0.7	-0.1	1.1	3.5			-0.1
	Max.	7.7	7.7	6.9	6.5	9.5			9.5
Mars	Moyenne	7.9	7.6	5.9	5.8	6.8	7.8		6.9
	Min.	5.0	5.4	0.7	-0.1	2.7	4.6		-0.1
	Max.	11.7	10.2	9.5	11.3	10.6	10.6		11.7
Avril	Moyenne	9.6	9.9	8.6	9.4	9.8	11.8		9.9
	Min.	6.5	5.8	5.4	6.2	5.8	6.5		5.4
	Max.	14.2	13.5	12.0	14.2	14.2	16.0		16.0
Mai	Moyenne	11.4	12.0	11.4	12.8	12.6	12.9		12.2
	Min.	7.7	9.5	7.7	9.5	8.0	9.9		7.7
	Max.	15.6	15.6	15.6	17.4	17.0	17.4		17.4
Juin	Moyenne	14.8	17.2	15.0	17.0	16.1	13.9		15.7
	Min.	10.2	14.5	11.3	11.7	8.8	11.0		8.8
	Max.	18.1	19.5	18.4	22.7	20.2	17.0		22.7
Juillet	Moyenne	15.3	16.6	15.9	17.6	19.9	14.4		16.7
	Min.	12.4	13.8	12.3	13.5	16.0	12.0		12.0
	Max.	19.8	19.1	20.6	22.0	22.3	16.7		22.3
Août	Moyenne	15.4	18.9	16.5	15.7	15.5	14.8		16.2
	Min.	13.5	14.9	12.4	12.8	12.0	12.0		12.0
	Max.	18.1	21.0	22.3	18.8	19.5	17.4		22.3
Septembre	Moyenne	12.6	13.8	13.7	14.3	15.5	12.4		13.8
	Min.	5.8	9.5	9.9	9.5	12.4	9.1		5.8
	Max.	16.3	16.0	17.7	19.1	19.8	14.5		19.8
Octobre	Moyenne	10.2	10.2	12.2	12.3	12.8	9.7		11.3
	Min.	4.3	3.9	9.1	9.1	11.0	4.6		3.9
	Max.	13.1	16.0	15.3	15.3	14.9	14.5		16.0
Novembre	Moyenne	8.7	8.3	6.4	6.1	9.0	4.5		7.0
	Min.	5.4	5.4	3.5	1.1	5.4	-0.6		-0.6
	Max.	11.7	11.0	9.9	13.8	12.0	8.4		13.8
Décembre	Moyenne	7.3	6.2	4.8	3.0	5.6	4.6		5.1
	Min.	4.6	3.9	2.7	-0.1	0.3	1.9		-0.1
	Max.	8.8	9.1	7.3	6.5	11.0	8.0		11.0
Total Moyenne		11.2	11.4	10.1	10.2	11.0	10.0	5.3	10.5
Total Min.		3.9	-0.1	0.7	-0.1	0.3	-0.6	0.7	-0.6
Total Max.		19.8	21	22.3	22.7	22.3	17.4	7.7	22.7

2.3. Station COR_T02, la Corrèze à Pujol

Tableau 4 : Synthèse des données à la station COR_T02.

COR_T02		2003	2004	2005	2006	2007	Total
Janvier	Moyenne	5.6	4.3	3.7	6.9		5.1
	Min.	1.4	0.3	-0.1	0.4		-0.1
	Max.	10.2	7.7	6.5	11.2		11.2
Février	Moyenne	4.8	3.2	4.2	7.3		4.9
	Min.	-0.6	0.3	0.7	3.0		-0.6
	Max.	8.4	6.9	6.9	10.7		10.7
Mars	Moyenne	6.0	6.3	7.2	8.4		7.0
	Min.	-0.6	-0.6	3.1	4.4		-0.6
	Max.	10.7	13.0	11.0	12.1		13.0
Avril	Moyenne	9.4	10.6	10.7	13.6		11.1
	Min.	5.4	6.4	6.9	6.8		5.4
	Max.	12.8	16.7	14.9	19.0		19.0
Mai	Moyenne	12.8	14.9	13.8	14.0		13.9
	Min.	8.8	10.7	9.5	11.7		8.8
	Max.	17.4	20.8	18.4	17.0		20.8
Juin	Moyenne	17.5	20.3	18.9	15.5		18.2
	Min.	13.8	13.5	11.0	13.1		11.0
	Max.	21.3	27.6	23.4	17.4		27.6
Juillet	Moyenne	21.5	18.8	20.7	23.2	15.8	20.0
	Min.	17.0	15.6	15.8	18.1	14.5	14.5
	Max.	27.0	24.1	26.7	27.0	17.4	27.0
Août	Moyenne	23.6	18.8	18.5	18.6	16.0	19.1
	Min.	18.8	14.9	16.0	14.9	14.9	14.9
	Max.	28.1	25.9	22.1	23.0	18.1	28.1
Septembre	Moyenne	16.5	16.1	16.8	17.9		16.6
	Min.	10.7	11.7	10.7	13.8		10.7
	Max.	19.5	20.6	23.0	23.4		23.4
Octobre	Moyenne	11.5	13.3	14.3	14.3		13.4
	Min.	3.5	9.5	10.2	12.4		3.5
	Max.	19.0	16.7	18.1	17.0		19.0
Novembre	Moyenne	9.1	6.5	6.4	10.1		8.0
	Min.	5.4	3.5	-0.1	5.4		-0.1
	Max.	12.6	10.2	16.2	13.5		16.2
Décembre	Moyenne	6.4	4.5	2.6	5.7		4.8
	Min.	3.5	2.3	-0.6	-0.1		-0.6
	Max.	10.2	7.7	6.9	12.6		12.6
Total Moyenne		14.9	11.2	11.6	12.4	12.3	12.2
Total Min.		3.5	-0.6	-0.6	-0.1	0.4	-0.6
Total Max.		28.1	25.9	27.6	27.0	19.0	28.1

2.4. Station DOR_T01, la Dordogne à Argentat

Tableau 5 : Synthèse des données à la station DOR_T01.

DOR_T01		2000	2001	2002	2003	2004	2005	2006	2007	Total
Janvier	Moyenne	7.0	5.0	6.0	6.1	6.2	5.0	7.4		6.1
	Min.	6.2	4.3	4.6	5.3	4.6	3.9	5.8		3.9
	Max.	8.4	5.8	7.7	6.5	7.7	5.8	8.4		8.4
Février	Moyenne	5.9	5.1	4.0	5.5	4.0	4.3	6.5		5.1
	Min.	5.4	4.6	3.1	5.1	3.1	3.5	5.8		3.1
	Max.	6.2	5.8	4.6	5.8	4.6	5.0	7.7		7.7
Mars	Moyenne	6.7	5.9	5.2	5.6	3.9	5.1	7.7		5.7
	Min.	5.4	5.0	3.9	5.1	2.7	3.9	6.9		2.7
	Max.	8.4	7.3	7.3	6.4	5.4	6.9	8.4		8.4
Avril	Moyenne	8.6	8.0	7.6	7.2	6.2	7.8	8.9		7.7
	Min.	8.0	6.9	5.8	6.2	4.6	6.2	7.7		4.6
	Max.	9.1	9.9	9.9	8.2	8.4	9.9	10.2		10.2
Mai	Moyenne	10.1	9.6	9.4	9.4	9.7	9.2			9.5
	Min.	8.4	8.4	8.0	8.0	8.0	8.0			8.0
	Max.	12.4	11.7	11.7	10.6	11.7	11.3			12.4
Juin	Moyenne	13.7	11.7	11.7	11.0	11.8	11.1			11.8
	Min.	11.7	9.1	9.9	10.0	11.0	9.5			9.1
	Max.	16.0	14.5	14.5	12.8	13.5	12.4			16.0
Juillet	Moyenne	15.8	13.5	13.1	12.9	13.0	12.7			13.5
	Min.	13.8	12.4	11.0	11.3	11.7	11.0			11.0
	Max.	17.4	15.3	15.6	14.5	16.3	14.5			17.4
Août	Moyenne	17.1	14.1	14.4	14.2	14.4	14.0			14.7
	Min.	15.6	13.5	13.1	13.5	13.5	13.1			13.1
	Max.	19.1	15.6	16.7	15.6	16.0	15.6			19.1
Septembre	Moyenne	16.7	14.0	14.0	14.1	14.0	14.4			14.5
	Min.	14.5	13.1	12.8	13.8	13.1	13.5			12.8
	Max.	17.7	15.3	15.6	14.5	14.9	15.6			17.7
Octobre	Moyenne	15.7	13.2	14.0	14.3	13.3	14.5			14.1
	Min.	13.8	12.4	13.2	13.5	12.8	13.8			12.4
	Max.	17.4	14.5	15.6	14.5	14.2	15.3			17.4
Novembre	Moyenne	10.6	11.6	11.2	11.5	11.5	11.7	12.6		11.5
	Min.	9.1	9.9	9.5	9.9	9.9	9.1	11.3		9.1
	Max.	13.1	13.8	12.8	13.4	13.5	13.8	14.5		14.5
Décembre	Moyenne	9.0	7.7	8.2	8.0	8.4	8.0	9.3		8.3
	Min.	8.0	5.4	7.3	6.5	6.9	5.4	6.9		5.4
	Max.	10.6	9.9	9.5	10.5	9.9	9.9	11.3		11.3
Total Moyenne		9.9	11.4	10.0	10.0	9.1	9.7	10.0	7.7	9.9
Total Min.		8.0	5.4	4.3	3.1	5.1	2.7	3.5	5.8	2.7
Total Max.		13.5	19.1	15.6	16.7	15.6	16.3	15.6	10.2	19.1

2.5. Station DOR_T02, la Dordogne au Peyriget

Tableau 6 : Synthèse des données à la station DOR_T02.

DOR_T02		2000	2001	2002	2003	2004	2005	2006	2007	Total
Janvier	Moyenne	6.9	4.7	6.3	6.5	6.1	4.8	7.2		6.1
	Min.	5.8	3.5	4.7	5.0	4.3	3.1	6.2		3.1
	Max.	7.7	5.8	8.2	7.3	8.0	5.8	8.0		8.2
Février	Moyenne	6.0	5.6	4.1	5.5	4.1	4.3	6.4		5.1
	Min.	4.3	4.3	3.0	3.9	2.7	3.1	6.2		2.7
	Max.	6.9	6.9	4.7	6.9	5.4	5.4	6.9		6.9
Mars	Moyenne	7.1	6.7	5.4	5.6	4.9	5.1	7.7		6.1
	Min.	5.0	5.4	3.9	3.9	2.7	3.9	6.5		2.7
	Max.	9.1	9.1	7.8	7.3	7.3	6.9	9.1		9.1
Avril	Moyenne	8.9	8.8	8.1	7.4	6.9	8.1	10.1		8.3
	Min.	8.0	6.5	6.1	6.2	5.0	6.5	7.4		5.0
	Max.	9.9	12.4	10.8	9.9	9.5	10.6	12.4		12.4
Mai	Moyenne	10.9	11.6	10.1	10.0	10.3	10.4	11.8		10.7
	Min.	8.8	9.1	8.6	8.0	8.8	8.4	9.5		8.0
	Max.	15.6	15.6	12.8	13.5	13.5	13.8	14.7		15.6
Juin	Moyenne	15.7	13.3	15.5	13.1	14.1	13.9	13.9		14.2
	Min.	11.7	9.9	10.8	9.9	11.3	10.2	11.6		9.9
	Max.	20.9	18.1	19.8	15.6	16.7	15.6	16.3		20.9
Juillet	Moyenne	16.7	15.7	17.4	15.2	15.9	15.8	15.2		16.0
	Min.	14.5	13.8	13.8	12.4	12.8	13.1	13.8		12.4
	Max.	20.9	19.1	20.6	17.7	20.9	18.1	17.8		20.9
Août	Moyenne	18.3	16.1	18.9	16.5	17.1	16.0			17.2
	Min.	15.6	14.5	15.6	14.2	14.9	14.2			14.2
	Max.	22.0	18.4	22.3	18.8	19.8	18.4			22.3
Septembre	Moyenne	16.4	14.8	15.8	14.7	14.7	15.8			15.4
	Min.	14.2	13.5	12.4	13.1	13.5	14.3			12.4
	Max.	18.8	17.7	18.4	16.7	17.4	17.2			18.8
Octobre	Moyenne	12.7	15.2	13.6	13.9	14.1	13.6	14.5		14.1
	Min.	12.0	13.1	12.4	11.7	12.8	12.4	13.5		11.7
	Max.	13.8	17.7	14.9	17.4	15.3	14.9	16.1		17.7
Novembre	Moyenne	10.2	11.4	11.7	11.1	10.8	11.7	12.1		11.3
	Min.	8.8	9.5	10.2	9.5	8.4	8.8	10.6		8.4
	Max.	12.4	14.2	13.8	12.8	13.5	14.2	13.8		14.2
Décembre	Moyenne	8.2	7.3	8.8	7.9	8.0	8.5	9.1		8.2
	Min.	6.2	3.9	7.8	6.2	6.2	4.6	6.5		3.9
	Max.	9.1	10.2	10.2	10.6	9.5	10.8	11.3		11.3
Total Moyenne		9.4	11.8	11.0	11.3	10.6	10.7	10.9	10.5	10.9
Total Min.		6.2	3.9	3.5	3.0	3.9	2.7	3.1	6.2	2.7
Total Max.		13.8	22.0	19.1	22.3	18.8	20.9	18.4	18.5	22.3

2.6. Station FOU_T01, le Foulissard au Moulin de Chamailères

Tableau 7 : Synthèse des données à la station FOU T01.

FOU_T01		2000	2001	2002	2003	2004	2005	2006	2007	Total
Janvier	Moyenne	7.6	4.9	5.7	6.7	5.3	4.2	8.88		6.2
	Min.	10.2	8.1	10.6	9.9	8.4	7.7	12.8		12.8
	Max.	5.0	2.2	0.3	2.7	1.5	-0.6	3.9		-0.6
Février	Moyenne	6.9	7.2	5.5	6.2	4.4	4.6	9.56		6.3
	Min.	10.2	9.1	9.5	9.5	8	8.0	12.4		12.4
	Max.	1.9	4.8	1.1	1.5	-0.6	0.3	5.4		-0.6
Mars	Moyenne	9.5	8.8	8.6	7.0	6.5	7.8	11		8.5
	Min.	13.1	12.8	11.7	11.7	13.1	13.1	13.8		13.8
	Max.	4.3	5.0	5.4	1.9	-0.6	3.5	8		-0.6
Avril	Moyenne	9.7	9.9	10.4	9.5	10.0	10.2	14		10.5
	Min.	12.4	14.5	14.5	14.2	15.6	15.3	17.7		17.7
	Max.	5.8	5.8	5.0	5.4	6.5	5.8	9.1		5.0
Mai	Moyenne	12.4	11.5	12.3	11.9	12.4	12.4			12.2
	Min.	16.3	15.6	16.3	16.3	16	16.7			16.7
	Max.	9.5	6.9	8.0	7.7	8.8	7.7			6.9
Juin	Moyenne	14.2	14.6	17.1	14.6	15.5	14.9			15.2
	Min.	18.4	18.1	19.5	18.1	19.5	18.1			19.5
	Max.	10.2	10.6	14.2	11.3	11.3	8.4			8.4
Juillet	Moyenne	15.5	15.1	16.4	15.4	16.3	18.2			16.1
	Min.	18.4	18.4	18.8	18.8	20.2	20.2			20.2
	Max.	11.7	12.0	13.1	11.7	13.1	15.3			11.7
Août	Moyenne	16.0	15.2	18.2	16.3	15.1	15.2			16.0
	Min.	19.1	17.0	20.2	19.5	17.7	18.4			20.2
	Max.	11.7	12.8	14.2	12.4	12.8	12			11.7
Septembre	Moyenne	12.4	13.0	13.8	14.0	13.9	16.1			13.9
	Min.	15.3	16.0	16.0	18.4	18.4	18.8			18.8
	Max.	8.8	8.4	9.5	9.9	9.1	13.1			8.4
Octobre	Moyenne	12.8	11.2	10.8	12.5	12.5	14.9			12.4
	Min.	15.3	13.5	16.0	15.6	15.3	16.7			16.7
	Max.	10.2	7.3	4.6	8.4	9.1	12.4			4.6
Novembre	Moyenne	9.6	7.2	9.7	9.0	6.9	7.3	11.5		8.7
	Min.	11.7	11.9	12.8	12.0	11.7	13.8	15.3		15.3
	Max.	6.5	4.1	6.5	5.8	3.5	2.3	9.1		2.3
Décembre	Moyenne	8.6	4.0	8.3	7.0	5.4	3.0	7.5		6.3
	Min.	11.3	10.6	10.2	10.2	8.4	7.7	13.1		13.1
	Max.	3.5	-0.2	5.4	4.3	2.7	-0.6	2.3		-0.6
Total Moyenne		9.2	10.7	10.8	11.3	10.5	10.2	11.5	11.0	10.8
Total Min.		11.7	19.1	18.4	20.2	19.5	20.2	20.2	17.7	20.2
Total Max.		3.5	-0.2	2.2	0.3	1.5	-0.6	-0.6	3.9	-0.6

2.7. Station LOY_T01, la Loire au pont de Laumonerie

Tableau 8 : Synthèse des données à la station LOY T01.

LOY_T01		2007	Total
Janvier	Moyenne	-	-
	Min.	-	-
	Max.	-	-
Février	Moyenne	-	-
	Min.	-	-
	Max.	-	-
Mars	Moyenne	-	-
	Min.	-	-
	Max.	-	-
Avril	Moyenne	-	-
	Min.	-	-
	Max.	-	-
Mai	Moyenne	14.3	14.3
	Min.	11.5	11.5
	Max.	18.7	18.7
Juin	Moyenne	15.9	15.9
	Min.	12.9	12.9
	Max.	18.4	18.4
Juillet	Moyenne	16.1	16.1
	Min.	13.7	13.7
	Max.	18.2	18.2
Août	Moyenne	16.2	16.2
	Min.	13.8	13.8
	Max.	19.0	19.0
Septembre	Moyenne	-	-
	Min.	-	-
	Max.	-	-
Octobre	Moyenne	-	-
	Min.	-	-
	Max.	-	-
Novembre	Moyenne	-	-
	Min.	-	-
	Max.	-	-
Décembre	Moyenne	-	-
	Min.	-	-
	Max.	-	-
Total Moyenne		15.5	15.5
Total Min.		11.5	11.5
Total Max.		19.0	19.0

2.8. Station MAR_T01, la Maronne à l'Hospital

Tableau 9 : Synthèse des données à la station MAR_T01.

MAR_T02		2000	2001	2002	2003	2004	2005	2006	2007	Total
Janvier	Moyenne	4.4	6.7	3.5	5.7	5.6	5.0	3.6	6.4	5.2
	Min.	3.5	6.2	2.3	4.3	4.3	3.1	1.9	4.3	1.9
	Max.	5.0	8.0	5.4	8.0	7.7	6.9	4.6	7.7	8.0
Février	Moyenne	4.7	6.0	4.9	4.3	5.0	3.5	3.6	5.9	4.7
	Min.	3.5	4.6	3.5	3.1	3.9	1.9	1.9	4.3	1.9
	Max.	6.2	6.9	6.9	5.4	5.8	5.4	5.4	7.3	7.3
Mars	Moyenne	6.3	7.5	6.8	6.0	5.4	4.4	5.2	7.6	6.2
	Min.	5.4	5.0	5.4	4.6	3.5	1.5	3.9	6.5	1.5
	Max.	7.3	9.1	10.2	8.1	6.9	8.0	6.9	8.4	10.2
Avril	Moyenne	8.2	9.1	8.7	9.0	7.4	7.0	8.1	9.2	8.4
	Min.	6.2	8.4	6.5	6.2	5.8	5.4	6.2	6.9	5.4
	Max.	11.0	10.6	12.0	12.8	10.2	9.1	11.3	12.4	12.8
Mai	Moyenne	11.5	10.9	11.4	11.7	9.9	10.0	10.9	11.3	10.9
	Min.	9.1	9.1	8.0	9.5	8.0	8.0	8.7	9.1	8.0
	Max.	15.3	16.7	16.3	14.9	13.1	12.8	13.9	12.2	16.7
Juin	Moyenne	13.9	13.8	13.2	16.3	13.3	13.2	13.8	13.0	13.8
	Min.	11.3	11.0	10.6	12.4	10.6	10.2	10.2	11.1	10.2
	Max.	18.4	19.5	18.4	19.1	17.0	18.4	17.0	15.0	19.5
Juillet	Moyenne	15.4	15.4	14.2	16.2	14.8	15.4	15.4	15.1	15.2
	Min.	13.5	13.1	11.7	12.0	12.8	11.7	12.8	11.5	11.5
	Max.	19.1	19.1	18.4	19.1	18.1	18.8	19.8	18.0	19.8
Août	Moyenne	15.7	15.6	14.9	17.7	15.8	14.5	13.7	15.2	15.4
	Min.	14.5	13.1	12.8	14.2	13.5	12.8	11.3	12.1	11.3
	Max.	16.8	19.1	18.4	20.2	18.8	16.7	17.4	18.7	20.2
Septembre	Moyenne	14.1	14.3	14.0	14.3	13.8	14.0	15.9		14.3
	Min.	12.5	11.7	11.7	11.0	11.7	11.0	13.5		11.0
	Max.	16.2	16.0	17.0	17.0	16.7	17.7	18.8		18.8
Octobre	Moyenne	12.7	15.1	13.2	13.5	10.9	12.6	12.9		13.0
	Min.	11.0	12.8	10.2	9.9	7.7	9.9	11.3		7.7
	Max.	14.1	17.0	14.2	17.0	14.1	15.3	15.3		17.0
Novembre	Moyenne	9.7	11.9	10.8	9.4	11.6	10.7	11.5		10.8
	Min.	8.4	10.1	8.4	7.7	8.8	7.7	9.5		7.7
	Max.	12.4	14.1	13.5	10.6	13.7	13.5	13.8		14.1
Décembre	Moyenne	8.3	5.8	7.9	7.0	7.1	7.6	8.2		7.4
	Min.	5.8	2.3	6.9	5.4	5.4	3.1	4.6		2.3
	Max.	9.1	10.1	9.1	8.8	9.1	10.1	10.6		10.6
Total Moyenne		10.8	11.0	10.3	11.0	10.1	9.9	10.3	10.1	10.4
Total Min.		3.5	2.3	2.3	3.1	3.5	1.5	1.9	4.3	1.5
Total Max.		19.1	19.5	18.4	20.2	18.8	18.8	19.8	18.7	20.2

2.9. Station MAU_T01, le Maumont à Donzenac

Tableau 10 : Synthèse des données à la station MAU_T01.

MAU_T01		2005	2006	2007	Total
Janvier	Moyenne	3.92	7.71		5.82
	Min.	0.7	3.2		0.7
	Max.	6.9	11.1		11.1
Février	Moyenne	4.7	7.78		6.24
	Min.	1.5	4.3		1.5
	Max.	7.3	10.4		10.4
Mars	Moyenne	7.71	9.37		8.54
	Min.	3.9	7.6		3.9
	Max.	11.7	11		11.7
Avril	Moyenne	11	12.5		11.7
	Min.	6.5	9.1		6.5
	Max.	15.3	15		15.3
Mai	Moyenne	13.5	13.9		13.7
	Min.	8.8	11.7		8.8
	Max.	17.7	17		17.7
Juin	Moyenne	16.2	15.5		15.9
	Min.	9.9	13.1		9.9
	Max.	19.5	17.4		19.5
Juillet	Moyenne	19.7	15.8		17.9
	Min.	17	14.5		14.5
	Max.	21.6	17.4		21.6
Août	Moyenne	16	15.9	16	16
	Min.	13.1	12.8	14.9	12.8
	Max.	18.8	19.5	18.1	19.5
Septembre	Moyenne	14.9	16.4		15.5
	Min.	10.2	13.1		10.2
	Max.	19.5	19.8		19.8
Octobre	Moyenne	13	14		13.5
	Min.	9.9	11.3		9.9
	Max.	15.6	16.7		16.7
Novembre	Moyenne	7.05	9.92		8.49
	Min.	1.5	5.8		1.5
	Max.	14.5	13.1		14.5
Décembre	Moyenne	3.07	6.59		4.83
	Min.	-0.1	1.8		-0.1
	Max.	7.3	11.8		11.8
Total Moyenne		11.5	11.7	12.5	11.9
Total Min.		-0.1	0.7	3.2	-0.1
Total Max.		21.3	21.6	18.1	21.6

2.10. Station MON_T01, la Montane à la station de pompage de St Adrian

Tableau 11 : Synthèse des données à la station MON_T01.

MON_T01		2002	2003	2004	2005	2006	2007	2008	Total
Janvier	Moyenne	4.4	5.4	4.0	3.2	6.5	5.8		4.9
	Min.	-0.1	1.9	-0.6	0.1	1.1	1.2		-0.6
	Max.	9.1	9.1	7.3	7.0	9.9	8.8		9.9
Février	Moyenne	3.9	4.9	3.0	3.7	6.9			4.6
	Min.	0.3	0.7	-0.6	-0.1	3.5			-0.6
	Max.	7.7	7.7	6.9	7.0	9.5			9.5
Mars	Moyenne	8.5	7.8	6.0	6.0	6.9	8.0		7.1
	Min.	5.8	5.4	0.3	-0.6	2.4	5.0		-0.6
	Max.	11.7	11.3	9.9	12.0	12.2	11.3		12.2
Avril	Moyenne	9.9	10.3	9.1	10.2	10.2	12.1		10.3
	Min.	7.3	5.0	5.4	6.9	5.5	6.5		5.0
	Max.	13.5	15.3	13.1	16.0	15.4	16.3		16.3
Mai	Moyenne	11.7	12.7	12.5	14.3	12.9	14.0		13.1
	Min.	8.8	8.8	8.4	11.0	8.1	11.1		8.1
	Max.	14.5	18.1	17.0	18.4	17.5	19.3		19.3
Juin	Moyenne	15.7	17.8	15.5	18.0	16.3	15.5		16.6
	Min.	11.3	13.8	11.7	13.1	8.8	12.4		8.8
	Max.	19.5	21.6	19.8	23.0	20.4	18.9		23.0
Juillet	Moyenne	15.9	18.5	16.4	18.3	19.8	15.9		17.6
	Min.	12.8	13.5	12.4	14.5	16.4	13.8		12.4
	Max.	20.2	22.0	21.3	23.0	22.7	18.3		23.0
Août	Moyenne	15.7	19.8	17.2	16.6	15.5	16.0		16.8
	Min.	13.5	16.7	13.5	13.8	12.0	13.1		12.0
	Max.	19.1	23.2	22.3	19.8	19.5	19.1		23.2
Septembre	Moyenne	13.0	14.4	14.4	15.9	15.7	13.4		14.5
	Min.	7.7	10.2	10.2	11.7	12.4	9.5		7.7
	Max.	16.7	17.1	19.8	20.9	19.8	15.7		20.9
Octobre	Moyenne	10.8	10.6	12.5	13.6	13.6	10.8		12.0
	Min.	7.3	5.0	9.1	9.9	11.0	5.9		5.0
	Max.	13.5	15.6	16.3	16.7	16.0	15.5		16.7
Novembre	Moyenne	8.8	8.5	6.1	7.3	9.2	5.4		7.5
	Min.	5.8	6.2	2.7	1.5	5.0	0.0		0.0
	Max.	12.0	11.0	10.6	15.3	12.4	9.7		15.3
Décembre	Moyenne	7.2	6.0	4.3	3.0	5.7	4.7		5.2
	Min.	4.6	3.9	1.5	0.4	0.3	1.2		0.3
	Max.	8.8	9.1	7.3	7.3	11.0	9.1		11.0
Total Moyenne		11.4	11.3	10.4	10.9	11.1	10.8	5.5	10.8
Total Min.		4.6	-0.1	0.3	-0.6	-0.1	0.0	1.2	-0.6
Total Max.		20.2	23.2	22.3	23.0	22.7	19.3	8.8	23.2

2.11. Station ROA_T01, la Roanne au Moulin du Pré

Tableau 12 : Synthèse des données à la station ROA T01.

ROA_T01		2002	2003	2004	2005	2006	2007	Total
Janvier	Moyenne	4.97	6.22	5.03	3.9	7.04		5.43
	Min.	-0.6	2.3	-0.1	-0.6	1.5		-0.6
	Max.	10.6	9.5	8.4	7.7	10.6		10.6
Février	Moyenne	4.64	5.44	3.76	4.4	7.19		5.15
	Min.	0.3	1.1	-0.1	0.3	3.5		-0.1
	Max.	9.1	8.8	8	7.7	10.6		10.6
Mars	Moyenne	8.95	8.78	6.67	6.63	7.54	8.34	7.72
	Min.	5	5.4	1.1	-0.1	3.1	4.6	-0.1
	Max.	12.4	12.8	11	13.1	12.8	12	13.1
Avril	Moyenne	10.5	11.3	9.56	10.5	10.8	12.6	10.9
	Min.	6.5	5.4	5.4	6.5	6.2	5.8	5.4
	Max.	15.3	16.3	12.4	16.7	16	17	17
Mai	Moyenne	12.2	13.5	12.3	13.8	13.5	14.2	13.3
	Min.	8	9.1	9.1	10.2	8.8	11	8
	Max.	16.7	19.5	15.6	18.1	18.1	19.5	19.5
Juin	Moyenne	15.9	19.5	15.5	17.5	16.9	15.9	17
	Min.	11.3	16	12.8	12.4	9.5	12.4	9.5
	Max.	20.2	23	18.4	22.7	20.9	19.5	23
Juillet	Moyenne	16.6	18.9	16.7	18.2	20.7	16.4	18
	Min.	13.1	14.5	14.2	14.5	17	13.8	13.1
	Max.	21.6	22.7	20.6	22.7	23.7	19.5	23.7
Août	Moyenne	16.6	20.9	17.7	16.8	16.4	16.7	17.5
	Min.	14.5	16.3	14.9	13.8	12.8	13.8	12.8
	Max.	20.2	24.1	20.9	20.2	20.2	20.2	24.1
Septembre	Moyenne	14.1	15.4	15.6	15.4	16.3	14.4	15.1
	Min.	8.8	11	12	9.9	13.8	11.3	8.8
	Max.	18.1	17.7	19.1	20.6	18.1	16.7	20.6
Octobre	Moyenne	11.9	11.5	13.6	13.8	14.2		12.7
	Min.	8	4.3	10.6	9.9	10.4		4.3
	Max.	15.3	18.1	16.3	17	17.4		18.1
Novembre	Moyenne	9.69	9.41	7.26	7.83	10		8.82
	Min.	6.9	6.9	3.5	1.5	6.2		1.5
	Max.	13.5	12	12	14.9	12.8		14.9
Décembre	Moyenne	8.12	7.01	5.48	2.94	6.01		5.91
	Min.	4.6	4.3	2.3	-0.6	0.3		-0.6
	Max.	9.9	10.2	8.8	8	11.7		11.7
Total Moyenne		12.2	12.2	11	11.1	11.1	12.4	11.6
Total Min.		3.9	-0.6	1.1	-0.6	-0.6	1.5	-0.6
Total Max.		21.6	24.1	20.9	22.7	23.7	20.2	24.1

2.12. Station RUO_T01, le Ruisseau d'Orgues au pont de Passayrole

Tableau 13 : Synthèse des données à la station RUO_T01.

RUO_T01		2000	2001	2002	2003	2004	2005	2006	2007	2008	Total
Janvier	Moyenne	7.4	4.9	5.1	6.4	4.9	4.2	7.2	6.4		5.8
	Min.	4.3	1.9	-0.6	2.3	-0.1	0.3	1.9	1.9		-0.6
	Max.	9.9	8.0	10.6	9.9	8.4	7.7	10.2	9.5		10.6
Février	Moyenne	7.0	6.5	7.0	4.8	5.7	3.8	4.4	7.4	6.2	5.9
	Min.	3.9	1.5	4.6	0.7	1.1	-0.6	0.7	3.5	3.9	-0.6
	Max.	9.9	10.2	9.1	8.8	9.1	8.0	7.7	10.2	9.7	10.2
Mars	Moyenne	7.9	9.4	8.9	8.2	6.6	6.3	7.5	8.2		7.9
	Min.	4.6	3.9	5.0	5.4	1.5	-0.6	3.1	5.0		-0.6
	Max.	11.0	12.8	12.8	11.7	11.0	12.8	12.4	11.3		12.8
Avril	Moyenne	9.8	9.6	10.0	10.3	9.3	9.7	10.2	11.6		10.1
	Min.	5.8	5.4	6.5	4.6	5.4	6.2	5.8	6.5		4.6
	Max.	14.5	12.8	14.5	14.9	13.8	15.3	14.9	14.9		15.3
Mai	Moyenne	13.0	12.7	11.7	12.5	11.8	12.5	12.4	13.3		12.5
	Min.	9.9	9.1	7.3	8.4	7.7	8.8	8.0	10.6		7.3
	Max.	16.0	17.7	16.0	17.7	16.0	17.0	16.7	18.0		18.0
Juin	Moyenne	15.2	14.5	14.8	17.7	15.0	16.0	15.8	14.9		15.5
	Min.	11.7	10.2	10.6	14.9	11.0	11.0	8.8	12.0		8.8
	Max.	18.4	19.8	18.8	20.6	19.5	20.9	20.0	17.2		20.9
Juillet	Moyenne	15.2	15.6	15.5	17.4	16.2	16.9	19.2	15.5		16.4
	Min.	11.3	12.0	12.0	13.5	12.8	13.1	15.7	13.5		11.3
	Max.	19.5	19.1	19.5	20.6	20.2	20.9	22.7	17.8		22.7
Août	Moyenne	16.6	16.6	15.6	19.2	16.9	15.7	15.3	15.8		16.5
	Min.	12.8	12.8	13.1	15.3	13.1	13.5	11.9	13.6		11.9
	Max.	20.2	19.8	18.4	22.0	20.9	18.8	18.3	18.7		22.0
Septembre	Moyenne	14.6	12.9	13.5	14.9	15.0	14.7	15.6	13.5		14.3
	Min.	11.3	9.1	8.4	11.0	11.0	9.9	12.8	10.2		8.4
	Max.	17.7	16.0	17.0	17.0	19.5	19.1	19.1	15.5		19.5
Octobre	Moyenne	11.7	13.3	11.6	11.2	13.2	13.4	13.6	11.2		12.4
	Min.	8.8	10.6	8.0	4.6	9.9	9.5	11.0	6.5		4.6
	Max.	14.2	16.3	14.2	16.7	16.3	16.7	15.9	15.5		16.7
Novembre	Moyenne	9.7	7.1	9.7	9.2	7.2	7.7	9.6	6.2		8.3
	Min.	7.3	3.9	6.5	5.8	3.9	1.9	4.6	1.6		1.6
	Max.	11.7	12.0	13.1	12.8	11.7	14.5	13.1	9.3		14.5
Décembre	Moyenne	8.6	3.7	8.2	6.9	5.6	3.1	6.3	5.4		6.0
	Min.	3.1	-0.1	5.8	3.9	2.7	-0.1	1.1	2.3		-0.1
	Max.	11.7	10.6	9.9	10.2	8.4	7.3	11.7	9.3		11.7
Total Moyenne		11.6	10.8	11.0	11.5	10.8	10.4	11.2	10.9	6.4	10.9
Total Min.		3.1	-0.1	1.9	-0.6	1.1	-0.6	0.3	1.6	1.9	-0.6
Total Max.		20.2	19.8	19.5	22.0	20.9	20.9	22.7	18.7	9.7	22.7

2.13. Station SOU_T01, la Souvigne au Moulin Bas

Tableau 14 : Synthèse des données à la station SOU_T01.

SOU_T01		2000	2001	2002	2003	2004	2005	2006	2007	Total
Janvier	Moyenne	7.7	5.4	6.0	6.8	5.5	6.4	7.8		6.51
	Min.	5.0	2.7	1.1	3.5	1.5	3.1	3.3		1.1
	Max.	9.9	8.0	10.6	9.9	8.8	9.5	11.0		11
Février	Moyenne	7.0	7.5	5.5	6.2	4.3	7.2	7.9		6.51
	Min.	2.7	5.0	1.9	2.3	0.7	4.3	4.4		0.7
	Max.	9.9	9.5	9.5	8.8	8.0	9.5	10.9		10.9
Mars	Moyenne	9.5	9.1	8.7	7.2	6.9	8.4	8.9		8.37
	Min.	4.6	5.8	5.8	2.7	0.3	5.8	6.3		0.3
	Max.	12.8	12.8	11.7	10.6	12.8	11.0	12.7		12.8
Avril	Moyenne	9.7	10.2	11.0	9.5	10.1	10.4	11.9		10.4
	Min.	5.8	6.9	6.2	6.2	7.3	8.0	7.5		5.8
	Max.	13.1	14.5	15.6	13.8	14.0	13.1	15.0		15.6
Mai	Moyenne	12.7	11.9	12.9	11.9	12.5	12.5			12.4
	Min.	8.8	8.8	9.5	8.0	10.0	10.6			8
	Max.	17.4	16.0	17.7	15.6	15.6	14.5			17.7
Juin	Moyenne	14.5	14.9	17.1	14.8	15.5	15.4			15.4
	Min.	11.3	11.0	14.5	11.7	12.0	11.3			11
	Max.	18.6	18.4	20.2	18.4	19.8	19.1			20.2
Juillet	Moyenne	15.7	15.4	16.4	15.6	15.9	18.0			16.2
	Min.	12.7	12.8	13.5	12.8	13.1	15.6			12.7
	Max.	18.1	18.8	19.1	19.1	19.5	20.6			20.6
Août	Moyenne	16.3	15.6	16.8	16.4	14.7	15.0			15.8
	Min.	13.1	13.8	14.2	13.8	12.8	12.0			12
	Max.	19.1	19.1	19.1	20.2	17.0	17.7			20.2
Septembre	Moyenne	13.6	14.6	14.2	14.4	14.1	15.3			14.4
	Min.	11.0	10.6	11.0	11.3	10.6	12.8			10.6
	Max.	16.0	18.1	16.3	18.1	17.0	18.4			18.4
Octobre	Moyenne	14.0	12.8	11.7	12.9	13.0	13.5			13
	Min.	11.7	9.1	6.2	9.9	10.6	11.2			6.2
	Max.	16.3	14.9	16.3	15.6	15.6	15.6			16.3
Novembre	Moyenne	9.9	8.9	10.7	9.9	8.1	8.2	10.1		9.38
	Min.	7.7	6.2	7.3	7.7	5.4	3.5	6.8		3.5
	Max.	11.3	12.8	14.2	12.8	12.0	14.2	12.9		14.2
Décembre	Moyenne	8.5	5.2	8.5	7.3	6.1	4.5	7.0		6.74
	Min.	4.3	1.1	5.4	4.6	3.5	1.1	2.0		1.1
	Max.	11.3	12.0	9.9	10.2	8.4	8.0	12.0		12
Total Moyenne		9.28	11.3	11.4	11.5	10.8	10.5	11.6	9.29	11
Total Min.		4.3	1.1	2.7	1.1	2.3	0.3	2	3.31	0.3
Total Max.		11.3	19.1	19.1	20.2	20.2	19.8	20.6	15	20.6

2.14. Station STB_T01, la Saint Bonnette au camping de Laguenne

Tableau 15 : Synthèse des données à la station STB T01.

STB T01		2002	2003	2004	2005	2006	2007	Total
Janvier	Moyenne	4.48	5.72	5.01	3.86	6.9		5.2
	Min.	-0.6	1.9	0.7	-0.3	2.2		-0.6
	Max.	9.9	9.5	8.8	7.4	10.2		10.2
Février	Moyenne	6.75	4.03	5	4.67	4.32	7.15	5.09
	Min.	3.9	-0.1	0.3	1.5	0.5	3.5	-0.1
	Max.	8	8	8	8.8	7.4	10.2	10.2
Mars	Moyenne	8.41	8.05	6.34	8.06	7.23	8.31	7.67
	Min.	4.6	5.8	0.7	1.5	3.1	5	0.7
	Max.	12	11.3	10.6	14.2	12.1	11.8	14.2
Avril	Moyenne	9.95	10.5	9.12	12	10.3	12.4	10.8
	Min.	5.8	5.8	5.4	8.4	6	6.5	5.4
	Max.	14.9	14.9	13.8	17	15.1	16.3	17
Mai	Moyenne	11.9	12.6	12.1	13	12.7	14	12.8
	Min.	7.3	9.1	7.7	9.7	8.4	11.1	7.3
	Max.	16.3	17	17	17	17	19.3	19.3
Juin	Moyenne	15.5	18.2	15.1	16.5	15.9	15.5	16.2
	Min.	10.6	16	11.3	11.7	9	12.4	9
	Max.	19.1	20.6	18.4	21.3	19.6	18.9	21.3
Juillet	Moyenne	15.6	17.5	15.7	17.1	19.3	15.9	17
	Min.	12.4	13.8	12.4	13.7	16	13.8	12.4
	Max.	19.1	20.6	19.8	20.9	22	18.3	22
Août	Moyenne	15.5	19.2	17	15.3	15.3	16	16.4
	Min.	13.1	15.3	13.5	12.8	11.7	13.1	11.7
	Max.	18.4	21.6	20.9	18.9	19.1	19.1	21.6
Septembre	Moyenne	12.9	14	14.6	14.5	15.7	14.1	14.3
	Min.	8.4	9.9	10.6	9.4	12.4	11.7	8.4
	Max.	17	16	18.8	19.3	19.5	15.6	19.5
Octobre	Moyenne	10.9	10.7	12.8	13	13.6		12.2
	Min.	8	4.3	9.5	9.4	10.6		4.3
	Max.	13.1	16.3	16	16	16.3		16.3
Novembre	Moyenne	9.23	8.83	6.55	7.49	9.61		8.34
	Min.	5.8	5.8	3.5	1.6	5.4		1.6
	Max.	12.4	12	11.3	14	13.1		14
Décembre	Moyenne	7.4	6.11	4.98	2.97	6.02		5.5
	Min.	4.6	3.1	2.3	-0.3	0.8		-0.3
	Max.	9.1	9.9	8	7.7	11.5		11.5
Total Moyenne		11.5	11.2	10.4	10.8	11.2	12.2	11.1
Total Min.		3.9	-0.6	0.3	-0.3	-0.3	2.2	-0.6
Total Max.		19.1	21.6	20.9	21.3	22	19.3	22

2.15. Station VIM_T01, la Vimbelle au moulin du Bos

Tableau 16 : Synthèse des données à la station VIM T01.

VIM_T01		2002	2003	2004	2005	2006	2007	2008	Total
Janvier	Moyenne	5.17	5.9	4.71	3.7	6.81	6.17		5.4
	Min.	-0.1	2.3	0.6	-0.1	1.9	0.73		-0.1
	Max.	9.9	9.1	7.4	7.3	10.2	9.37		10.2
Février	Moyenne	4.48	5.11	3.5	4.12	7.11			5.0
	Min.	0.3	0.3	-0.1	0.3	3.1			-0.1
	Max.	8.4	8.4	7.1	7.3	9.9			9.9
Mars	Moyenne	8.3	7.82	6.16	5.86	6.99	7.99		7.1
	Min.	4.6	4.6	0.7	-0.6	3.1	4.6		-0.6
	Max.	12.4	11.7	10.6	12	11.3	11.3		12.4
Avril	Moyenne	9.82	10.2	9	9.59	9.82	11.9		10.1
	Min.	5.8	4.6	5	6.2	5.4	5.8		4.6
	Max.	15.3	15.3	13.1	15.3	14.9	16		16.0
Mai	Moyenne	11.5	12.1	11.8	12.6	12.3	13.5		12.4
	Min.	6.9	8	8	8.8	7.3	10.2		6.9
	Max.	16	17	16.3	17	17	18.1		18.1
Juin	Moyenne	14.8	17.8	15.2	16.5	15.6	14.7		15.8
	Min.	10.2	14.9	11.3	11	8.4	11.6		8.4
	Max.	18.8	20.6	18.8	22.6	20.2	18.2		22.6
Juillet	Moyenne	15.3	17.1	16.1	17.2	19.5	15.2		16.9
	Min.	11.7	13.5	12.4	13.5	15.3	12.8		11.7
	Max.	19.1	20.2	19.8	21.3	22.2	17.9		22.2
Août	Moyenne	15.2	18.8	16.3	15.2	15.5	15.4		16.1
	Min.	13.1	14.9	12.4	12.4	12.1	12.4		12.1
	Max.	18.4	20.9	20.2	18.4	19.4	18.5		20.9
Septembre	Moyenne	12.8	13.6	13.8	14	15.5	13.1		13.9
	Min.	8	10.2	9.9	8.8	12.5	9.22		8.0
	Max.	16.3	16	18.1	18.8	19.7	15.6		19.7
Octobre	Moyenne	10.7	10.4	12	12.2	12.8	10.6		11.5
	Min.	6.9	4.6	8	8.4	11.1	5.32		4.6
	Max.	13.5	15.3	15.3	15.6	14.9	15.9		15.9
Novembre	Moyenne	8.92	8.61	6.03	6	9.27	5.4		7.3
	Min.	6.2	5.8	2.7	0.3	5	0.32		0.3
	Max.	12.4	11.3	10.6	13.8	12.1	9.45		13.8
Décembre	Moyenne	7.8	6.41	4.51	2.65	5.9	4.95		5.4
	Min.	5	3.5	1.9	-0.6	0.3	1.07		-0.6
	Max.	9.5	9.5	7.7	6.9	11.3	9.46		11.3
Total Moyenne		11	11.1	10.2	10	11	10.6	5.95	10.5
Total Min.		3.9	-0.1	0.3	-0.6	-0.1	0.32	0.73	-0.6
Total Max.		19.1	20.9	20.2	22.6	22.2	18.5	9.37	22.6

3. Synthèse

Les tableaux et les graphiques suivants présentent les températures moyennes mensuelles enregistrées au niveau des différentes stations ainsi que les températures maximales instantanées.

En ce qui concerne les salmonidés, le saumon atlantique en particulier, il est utile de retenir que :

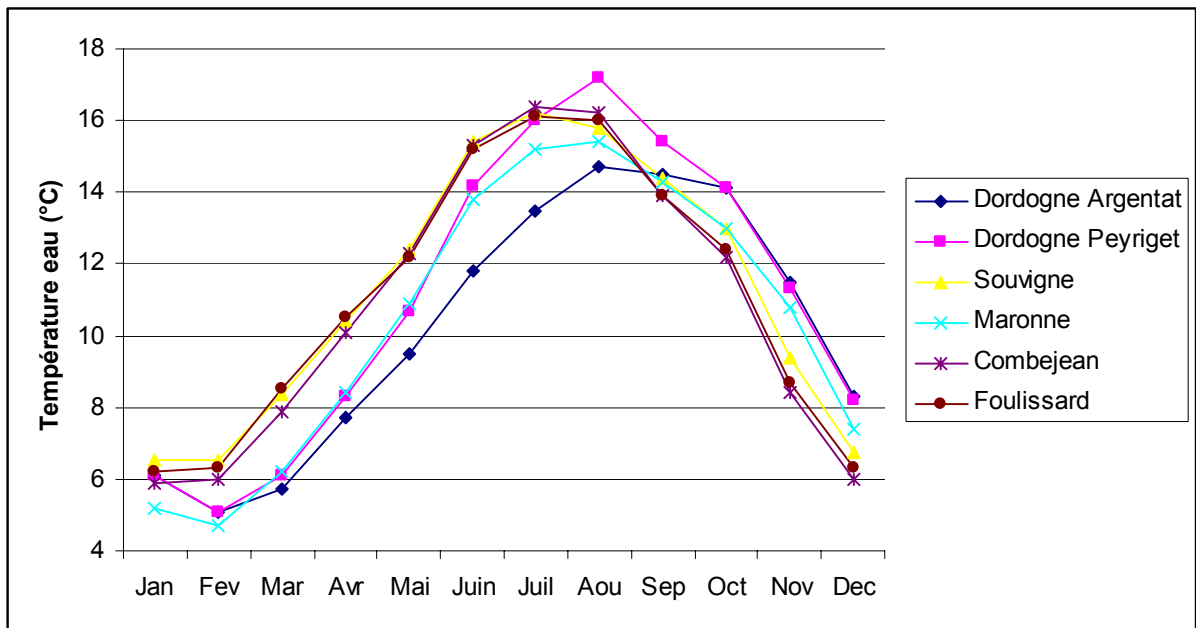
- pour l'incubation des œufs, des températures maximales de l'ordre de 11 à 12°C sont générales avancées. De même, des températures très basses, proches de 0°C, peuvent perturber le développement.
- pour les juvéniles et les adultes, les températures maximales sont de l'ordre de 25-26°C. Le preferendum thermique des juvéniles semblent se situer entre 15 et 19°C alors que les adultes expriment pleinement leur comportement migratoire et ne semblent pas perturber pour des températures comprises entre 8°C et 22°C.

Globalement, il apparaît que la très grande majorité des cours d'eau ou tronçons de cours d'eau suivis présentent, en ce qui concerne le régime thermique de l'eau, des conditions favorables à la vie des salmonidés.

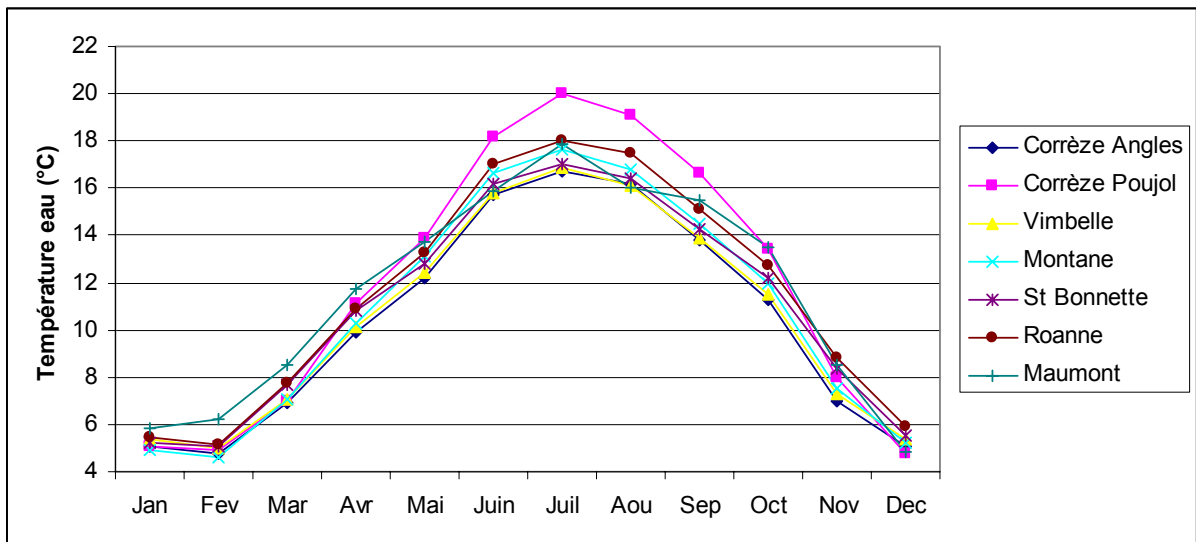
Seule la partie aval du cours d'eau Corrèze, certaines années, n'est pas compatible avec les exigences des salmonidés, les températures de l'eau dépassant les 26°C et pouvant même atteindre 28°C.

Deux affluents de la Corrèze semblent présenter une sensibilité légère plus marquée : la Roanne et la Montane.

La Maronne et la Dordogne, rivières sur lesquelles sont installées de grandes retenues, présentent un régime thermique sensiblement différent des petits cours d'eau situés à proximité. Elles sont nettement plus froides du début de l'année calendaire jusqu'à la fin de l'été et sont par contre sensiblement plus chaudes durant l'automne et le tout début de l'hiver. Ceci pourrait expliquer en partie tout au moins la colonisation assez importante des petits cours d'eau par les salmonidés, le saumon atlantique en particulier, peu de temps avant la période de reproduction.



Températures moyennes mensuelles sur la Dordogne corrézienne et ses principaux affluents



Températures moyennes mensuelles sur la Corrèze et ses principaux affluents

	Dordogne Argentat	Dordogne Peyriget	Souvigne Maronne	Combejean	Foulassard	Corrèze Angles	Corrèze Pujol	Vimbelle	Montane	St Bonnette	Roanne	Maumont	Orgues	
Jan	6.1	6.1	6.5	5.2	5.9	6.2	5.1	5.1	5.4	4.9	5.2	5.4	5.8	5.8
Fev	5.1	5.1	6.5	4.7	6.0	6.3	4.8	4.9	5.0	4.6	5.1	5.2	6.2	5.9
Mar	5.7	6.1	8.4	6.2	7.9	8.5	6.9	7.0	7.1	7.1	7.7	7.7	8.5	7.9
Avr	7.7	8.3	10.4	8.4	10.1	10.5	9.9	11.1	10.1	10.3	10.8	10.9	11.7	10.1
Mai	9.5	10.7	12.4	10.9	12.3	12.2	12.2	13.9	12.4	13.1	12.8	13.3	13.7	12.5
Juin	11.8	14.2	15.4	13.8	15.3	15.2	15.7	18.2	15.8	16.6	16.2	17.0	15.9	15.5
Juil	13.5	16.0	16.2	15.2	16.4	16.1	16.7	20.0	16.9	17.6	17.0	18.0	17.9	16.4
Aou	14.7	17.2	15.8	15.4	16.2	16.0	16.2	19.1	16.1	16.8	16.4	17.5	16.0	16.5
Sep	14.5	15.4	14.4	14.3	13.9	13.9	13.8	16.6	13.9	14.5	14.3	15.1	15.5	14.3
Oct	14.1	14.1	13.0	13.0	12.2	12.4	11.3	13.4	11.5	12.0	12.2	12.7	13.5	12.4
Nov	11.5	11.3	9.4	10.8	8.4	8.7	7.0	8.0	7.3	7.5	8.3	8.8	8.5	8.3
Dec	8.3	8.2	6.7	7.4	6.0	6.3	5.1	4.8	5.4	5.2	5.5	5.9	4.8	6

Températures moyennes mensuelles sur les différentes stations de mesure

	Dordogne Argentat	Dordogne Peyriget	Souvigne Maronne	Combejean	Foulassard	Corrèze Angles	Corrèze Pujol	Vimbelle	Montane	St Bonnette	Roanne	Maumont	Orgues	
Jan	8.4	8.2	11	8	10.6	12.8	9.9	11.2	10.2	9.9	10.2	10.6	11.1	10.6
Fev	7.7	6.9	10.9	7.3	10.2	12.4	9.5	10.7	9.9	9.5	10.2	10.6	10.4	10.2
Mar	8.4	9.1	12.8	10.2	12	13.8	11.7	13	12.4	12.2	14.2	13.1	11.7	12.8
Avr	10.2	12.4	15.6	12.8	15.3	17.7	16	19	16	16.3	17	17	15.3	15.3
Mai	12.4	15.6	17.7	16.7	17.4	16.7	17.4	20.8	18.1	19.3	19.3	19.5	17.7	18
Juin	16	20.9	20.2	19.5	20.2	19.5	22.7	27.6	22.6	23	21.3	23	19.5	20.9
Juil	17.4	20.9	20.6	19.8	20.2	20.2	22.3	27	22.2	23	22	23.7	21.6	22.7
Aou	19.1	22.3	20.2	20.2	21.6	20.2	22.3	28.1	20.9	23.2	21.6	24.1	19.5	22
Sep	17.7	18.8	18.4	18.8	18.4	18.8	19.8	23.4	19.7	20.9	19.5	20.6	19.8	19.5
Oct	17.4	17.7	16.3	17	16.3	16.7	16	19	15.9	16.7	16.3	18.1	16.7	16.7
Nov	14.5	14.2	14.2	14.1	14.2	15.3	13.8	16.2	13.8	15.3	14	14.9	14.5	14.5
Dec	11.3	11.3	12	10.6	11.7	13.1	11	12.6	11.3	11	11.5	11.7	11.8	11.7

Températures maximales enregistrées chaque mois au niveau des différentes stations de mesure

Les données figurant dans ce document ne pourront être exploitées de quelque manière que ce soit, sans l'autorisation écrite préalable de MI.GA.DO. et de ses partenaires financiers.