



**Amélioration de la montaison et de la reproduction
des poissons migrateurs
par la mise en place de régulations locales du Silure glane
2020 - 2022**



VOLET DORDOGNE-BERGERACOIS

Compte-rendu de l'expérimentation réalisée en 2020



- janvier 2021 -

Avec le concours financier de :



Sommaire

Présentation de l'opération	3
Contexte.....	3
Objectifs	4
Autorisation et organisation	4
Matériel et méthode	5
Zones de pêches.....	5
Engins utilisés	7
Verveux.....	7
Filets fixes	8
Cordeaux	9
Nombre maximum d'engins utilisés par site.....	10
Identification des engins	10
Organisation et déroulement des pêches.....	11
Résultats	12
Conditions environnementales	12
Déroulement des pêches.....	13
Captures.....	14
Captures totales	14
Captures en fonction des espèces et des engins.....	14
Analyses spécifiques aux silures	15
Taille des silures capturés en fonction des engins.....	15
Capturabilité du silure	15
Capturabilité selon les zones de pêche.....	16
Capturabilité des silures selon les zones et les engins.....	16
Etat des silures en fonction des engins	17
Analyses stomacales	18
Recaptures.....	18
Analyses concernant les autres espèces.....	19
Autres éléments à prendre en compte	20
Comparaison avec l'expérimentation « verveux 2018-2019 »	22
Conclusions	24

Présentation de l'opération

Contexte

Depuis 2012, EPIDOR mène des investigations visant à améliorer les connaissances disponibles sur la population de Silure glane du bassin de la Dordogne et ses impacts sur les poissons migrateurs. Ces suivis ont montré qu'une population importante de silure s'était développée sur la partie aval de la rivière Dordogne (dans les départements de la Gironde et de la Dordogne), que la plupart des espèces de migrateurs sont consommées par le silure, mais que certaines espèces s'avèrent plus vulnérables que d'autres (par ex. la Lamproie marine) et que la prédation des migrateurs apparaît plus importante sur certaines zones (par ex. au niveau des trois barrages du bergeracois).

En 2018 et 2019, l'établissement a porté, en lien avec les pêcheurs professionnels du bassin (AAIPBPG), deux opérations pour tester l'efficacité et la sélectivité d'engins de pêche de type verveux pour cibler le silure. Ces opérations ont permis d'obtenir des données sur l'efficacité du verveux de 27 mm pour la pêche du silure sur ce secteur (CPUE d'environ 30 silures capturés pour 100 relèves) et sur leur sélectivité (87 silures sur 215 poissons capturés, soit une sélectivité de 40%, avec des captures accidentelles correspondant à 12 autres espèces de poissons mais aucune de migrateurs).

En 2018 et 2019, les pêcheurs professionnels de Gironde (AAPPED33) et l'IMA (association d'études sur la pêche et les milieux aquatiques) ont porté une action visant à mesurer l'effet de prélèvements de silures au pied de la centrale hydroélectrique de Golfech (rivière Garonne) sur la montaison des poissons migrateurs. Le comité de pilotage de cette action a décidé sa poursuite sur plusieurs années.

En 2019, les partenaires du bassin Garonne-Dordogne se sont réunis autour d'un « Protocole cadre pour la coordination d'actions destinées à limiter l'impact du silure sur les populations de poissons migrateurs des bassins de la Garonne et de la Dordogne ». Les signataires sont l'Etat, l'Agence de l'Eau Adour Garonne, l'OFB, l'AAPPED33, l'AAIPBPG, MIGADO, EDF, le SMEAG et EPIDOR.

Fin 2019-début 2020, dans le cadre de ce protocole, des opérations expérimentales et coordonnées de prélèvements de silures sur plusieurs sites stratégiques du bassin Garonne-Dordogne et sur trois années (2020, 2021, 2022) ont été préparées, afin de pouvoir en mesurer les effets sur les remontées de poissons migrateurs.

Le 5 février 2020, le COGEPOMI (Comité de Gestion des Poissons Migrateurs) a voté à l'unanimité pour « la mise en œuvre de pêches expérimentales pour réduire la pression du silure sur les sites à enjeux : Golfech, bergeracois, frayère, zones aval ; tester la sélectivité des engins : notamment des filets ; évaluer les actions ».

Cependant, en raison de la crise sanitaire survenue en début d'année 2020 (COVID-19), seule l'opération prévue sur la rivière Dordogne au niveau des trois barrages du bergeracois a été engagée en 2020.

Initialement, les pêches expérimentales ciblant le silure étaient prévues de mars à juillet, pendant la période principale de montaison des poissons migrateurs afin de 1) cibler les silures présents à ce moment-là au droit des obstacles à la migration et 2) tester la sélectivité des engins ciblant le silure vis-à-vis des migrateurs. Cependant, en raison de la première période « d'état d'urgence sanitaire » (de mars à mai 2020) le calendrier prévisionnel initial n'a pas pu être respecté. Néanmoins, des pêches ont été réalisées de mi-juin à début-août afin de a) tester la faisabilité de l'expérimentation

notamment en termes d'engins, de sites de pêche, de protocoles de sécurité et de méthode de suivi et d'échanges avec les partenaires, b) obtenir des premières données sur la capturabilité du silure avec des engins qui n'avaient jamais été utilisés sur la Dordogne et c) obtenir des premières informations sur la sélectivité de ces engins vis-à-vis des autres espèces, dont les migrateurs, même si la période de réalisation était un peu tardive par rapport à leurs principales périodes de montaison.

L'opération 2020 a donc été réalisée partiellement, mais tous les éléments obtenus lors de cette première phase sont importants pour pouvoir dimensionner au mieux les phases des années suivantes.

Cette action a été menée avec le soutien de l'Agence de l'Eau Adour Garonne, d'EDF, de la Région Nouvelle Aquitaine et du Conseil Départemental de la Dordogne.

Objectifs

Les objectifs de l'expérimentation correspondent à ceux du « Protocole cadre Garonne-Dordogne » adopté le 20 mars 2019 :

- Expérimenter des techniques de pêche destinées à capturer des silures sur des secteurs stratégiques pour les poissons migrateurs et leur frai,
- Expérimenter des méthodes de pêche adaptées à un usage professionnel ciblant les silures et garantissant l'innocuité vis-à-vis des poissons migrateurs,
- Elaborer et tester des indicateurs destinés à appréhender l'efficacité des actions qui seront mises en œuvre,
- Examiner l'opportunité et la faisabilité de développer la pêche commerciale du silure dans le contexte du bassin Garonne-Dordogne et préciser le cas échéant les conditions de mise en œuvre.

En complément, la présente expérimentation s'est également attachée à analyser l'impact des engins testés sur les autres espèces que les migrateurs, notamment les carnassiers.

Autorisation et organisation

Cette opération a été encadrée par un arrêté préfectoral d'autorisation de pêche à des fins expérimentales (arrêté n°189-2020).

Cette opération a été encadrée et suivie par un comité de pilotage (COPIL) prévu par l'arrêté d'autorisation composé de :

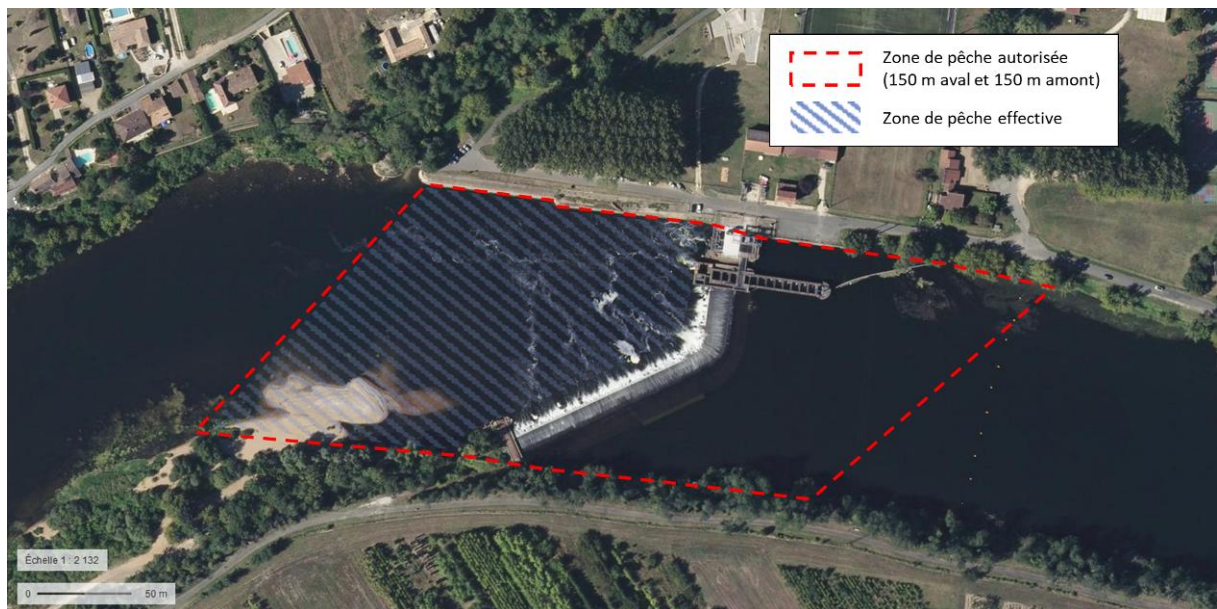
- La DREAL Nouvelle Aquitaine,
- La DDT de la Dordogne,
- L'OFB,
- L'établissement public EPIDOR,
- L'AAIPBG,
- La FDPPMA24,
- L'association MIGADO,
- EDF.

Matériel et méthode

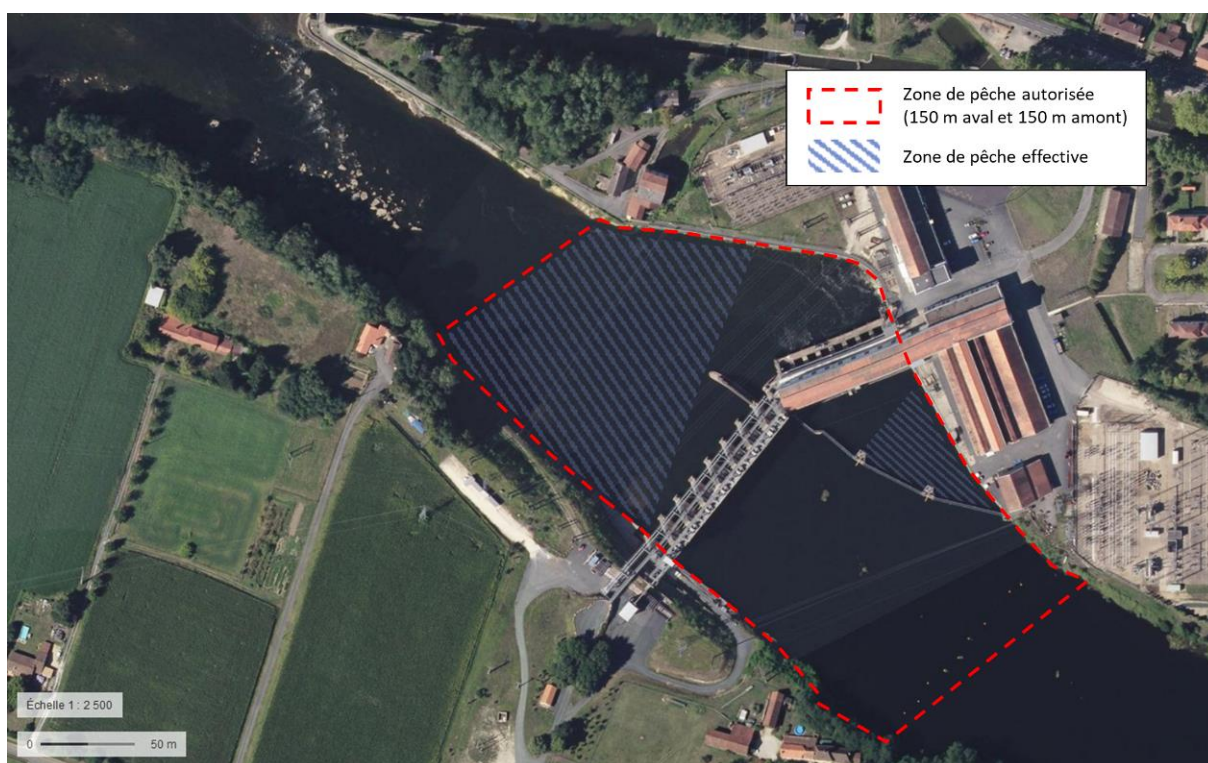
Zones de pêches

Conformément à l'arrêté préfectoral, les pêches ont été réalisées sur la rivière Dordogne à proximité immédiate des trois ouvrages de Bergerac, Tuilières et Mauzac, dans les zones comprises entre 150 m à l'amont et 150 m à l'aval des ouvrages.

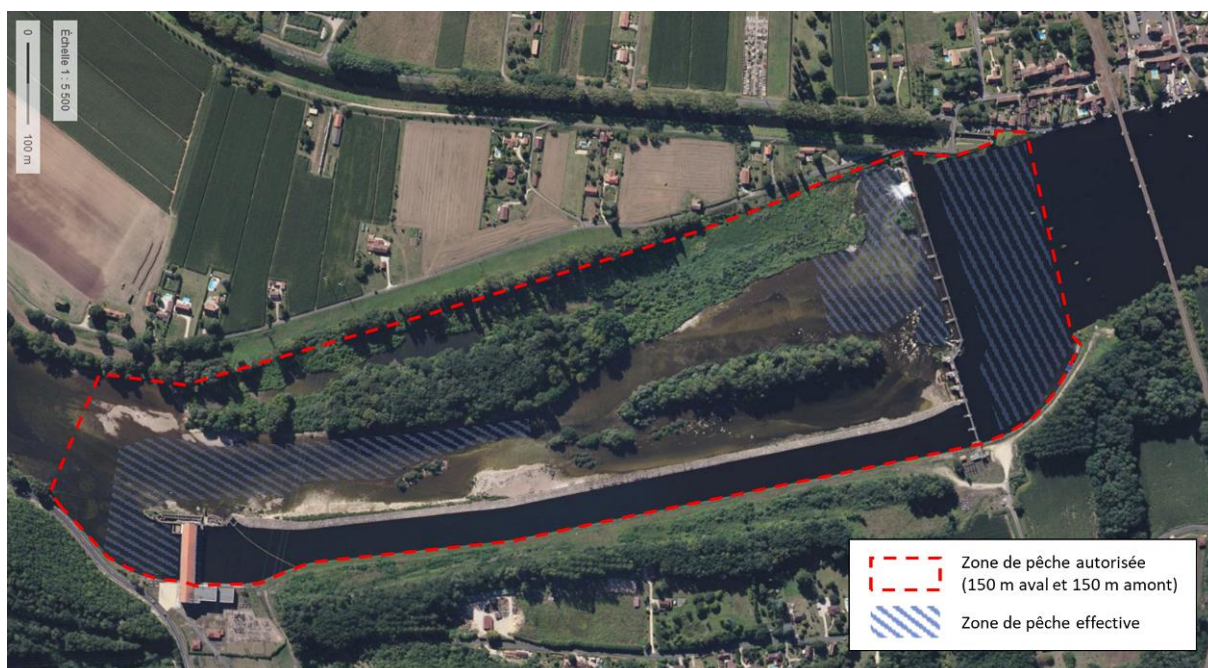
En raison de contraintes techniques (profondeur trop faible, vitesse de courant trop faible ou au contraire trop élevée au moment de l'expérimentation) et de sécurité (proximité des ouvrages hydrauliques), les pêches n'ont été menées que sur une partie des zones autorisées (cf. zones hachurées sur les plans ci-dessous).



Zones de pêche autorisées et prospectées lors de l'expérimentation 2020 à Bergerac



Zones de pêche autorisées et prospectées lors de l'expérimentation 2020 à Tuilières



Zones de pêche autorisées et prospectées lors de l'expérimentation 2020 à Mauzac

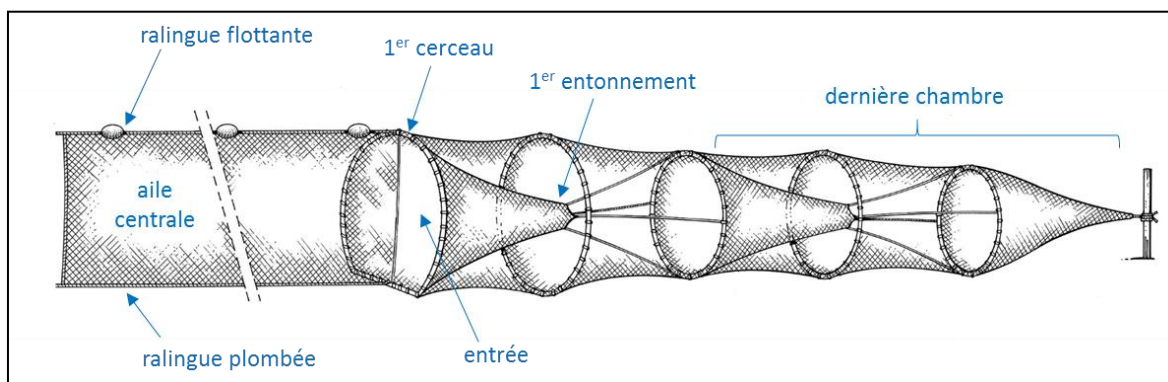
Engins utilisés

Trois types d'engins de pêche ont été utilisés : des verveux, des filets et des cordeaux.

Verveux

Ces engins présentent une aile centrale (ou paradière) de 3 à 4 m de long et de 80 cm à 1 m de hauteur, composée d'une maille carrée de 40 mm de côté en fil tressé.

Le corps de ces verveux mesure entre 4,5 et 7 m de long. Il comprend 5 à 7 cerceaux en polyéthylène de diamètres dégressifs, d'environ 80 cm au niveau de l'entrée jusqu'à environ 55 cm au niveau de la dernière chambre. Ces verveux comprennent 2 ou 3 entonnements. L'ensemble des verveux est composé d'une maille carrée de 40 mm de côté, excepté la dernière chambre qui est composée d'une maille carrée de 27 mm de côté.



Configuration type des verveux utilisés (d'après DLWP)



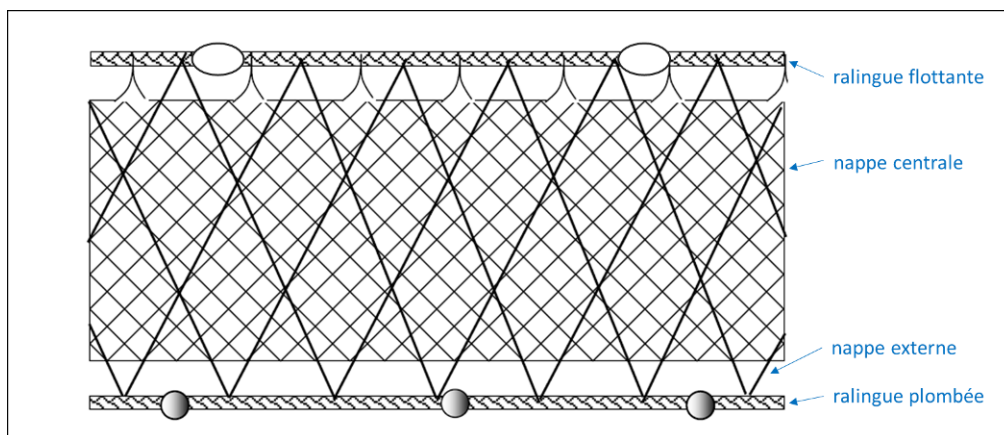
Verveux en pêche à l'aval de Mauzac

Filets fixes

Les filets fixes utilisés sont des filets de type tramails, composés :

- D'une nappe centrale à maille quadrangulaire de 135 mm de côté,
- De deux nappes externes (les armails) à maille quadrangulaire de 400 mm de côté,

Ces filets mesurent 40 m de long. Les filets utilisés en aval des barrages font 2,35 m de hauteur, ceux utilisés en amont des ouvrages mesurent 4,7 m de hauteur.



Configuration d'un filet de type tramail (d'après IATTC)

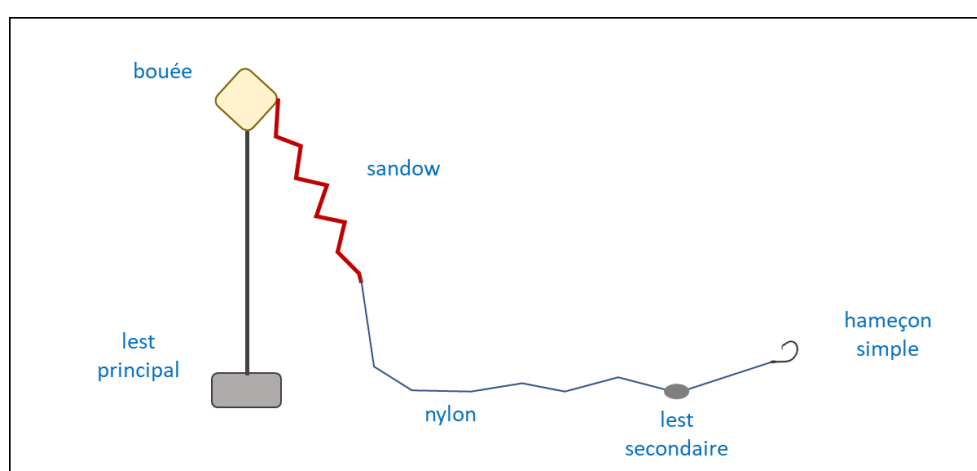


Relève d'un filet de type tramail en amont de Mauzac

Cordeaux

Les cordeaux (parfois appelés « palangres ») sont des lignes de fond équipées avec un ou plusieurs hameçons et attachées à un point fixe ou un lest.

Dans le cadre de cette première expérimentation, les cordeaux utilisés étaient composés d'un lest de plusieurs kilogrammes, d'une bouée (repère), d'un sandow (pour amortir les coups de tête des silures), d'un fil de gros nylon (de diamètre compris entre 1,2 et 1,8 mm), d'un petit lest (100 à 200 g), et d'un unique hameçon simple de taille 12/0 ou plus. Les hameçons utilisés étaient de deux types : des hameçons simples de forme classique, et des hameçons simples de type cercle (ou « circle hook ») spécialement conçu pour la pêche à la palangre. Ces lignes ont été appâtés avec des poissons vivants, des poissons morts ou des morceaux de poissons.



Configuration type d'un cordeau utilisé



Cordeau équipé d'un hameçon cercle et esché avec une tanche

Nombre maximum d'engins utilisés par site

L'arrêté préfectoral d'autorisation prévoyait un nombre maximal d'engins par type et par zone de pêche. Ces éléments sont disponibles dans le tableau suivant.

Nombre maximum d'engins autorisés par type et par zone de pêche

Zone	Nombre maximum		
	Filets	Verveux	Hameçons sur cordeaux
Mauzac - amont	6		50
Mauzac - aval	6	12	50
Tuilières - amont	6		50
Tuilières - chambre d'eau			50
Tuilières - aval	4	12	50
Bergerac - amont	6		50
Bergerac - aval	2	10	50



Relève d'un verveux à l'aval du barrage de Mauzac

Identification des engins

Chaque engin a été identifié par un numéro unique gravé sur une plaque d'identification en aluminium. En plus du numéro de l'engin, une étiquette autocollante présentant la référence de l'autorisation a été placée sur chaque plaque.



Exemple de plaques d'identification utilisées

Organisation et déroulement des pêches

Chaque jeudi, EPIDOR a transmis le calendrier prévisionnel des pêches de la semaine suivante aux membres du comité de pilotage de l'opération par messagerie électronique.

Les pêches se sont déroulées de façon hebdomadaire, du lundi fin d'après-midi au samedi matin. Lors de chaque semaine, les zones prospectées ne concernaient qu'un seul ouvrage.

Une semaine type de pêche se composait de la façon suivante :

- Lundi fin d'après-midi : pose de tous les engins (verveux, filets, cordeaux) au niveau d'un ouvrage (en aval et en amont le cas échéant),
- Du mardi au vendredi :
 - o Matin : contrôle des verveux et des cordeaux, relève des filets,
 - o Fin d'après-midi : contrôle des verveux et des cordeaux, pose des filets.
- Samedi matin : relève de tous les engins et fin de la semaine de pêche.

Les engins ont été posés et relevés à l'aide d'une embarcation, excepté au niveau de la chambre d'eau de Tuilières où la manipulation des engins (cordeaux uniquement) a été réalisée depuis le bord.

Toutes les opérations de pêches ont été assurées par a minima deux pêcheurs professionnels et une personne d'EPIDOR chargé du suivi halieutique.

Les données collectées comprennent notamment : la date et l'heure de pose et de relève des engins, le lieu de pose, le n° d'indentification de l'engin, l'appât utilisé (le cas échéant), le nombre et la taille des espèces capturées.

Pour les silures de plus de 130 cm, une recherche du contenu stomacal a été réalisée. Pour tous les silures, la présence de marquage a été systématiquement recherchée (depuis 2012, EPIDOR a marqué plus de 1200 silures sur la Dordogne à l'aide de bagues, de tatouages, de transpondeurs et de radio-émetteurs).

Les silures ont été conservés par les pêcheurs professionnels. Toutes les autres espèces, après identification et mesure, ont été immédiatement remises à l'eau quelque était leur état. Dans le cas de captures d'espèces sensibles (migrateurs et carnassiers) EPIDOR a alerté la DDT24 et l'OFB le jour même par messagerie électronique.

La diffusion hebdomadaire des calendriers a permis aux membres du comité de pilotage qui le désiraient d'embarquer avec les pêcheurs et d'assister aux relèves et aux poses des engins. Ainsi, sur 37 jours de pêche, l'OFB a été présent lors de 22 jours (soit 59% des jours), MIGADO lors de 22 jours également, et la FDAAPPMA24 lors de 12 jours (soit 32%).

Un bilan hebdomadaire des pêches réalisées et des captures observées a été transmis chaque lundi aux membres du comité de pilotage de l'opération par messagerie électronique.



Les partenaires ont assisté à la plupart des pêches

Résultats

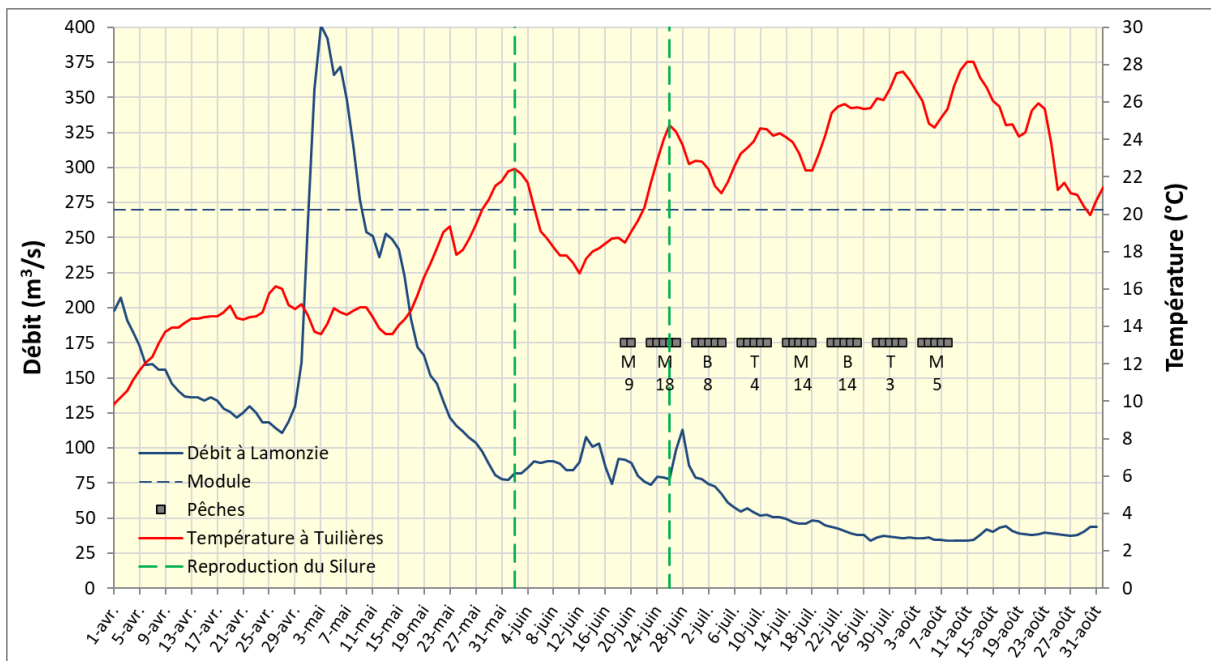
Conditions environnementales

L'expérimentation a été menée du 18 juin au 8 août 2020.

Durant l'expérimentation, les débits ont été inférieurs au module et globalement en diminution. Ces débits ont été compris entre 113 et 34 m³/s à la station de mesure de Lamonzie-St-Martin (station P5320010 de la DREAL Nouvelle Aquitaine).

Durant cette période, la température de l'eau a été plutôt en augmentation et comprise entre 18,5 et 27,6 °C (mesurée à Tuilières par MIGADO).

La température de l'eau est le principal paramètre qui détermine le moment où le silure se reproduit. En général, sur la Dordogne aval, la reproduction du silure se déroule durant la première quinzaine de juin, lorsque la température de l'eau dépasse 20°C. En 2020, en raison des températures de l'eau qui ont atteint 22°C le 1^{er} juin, puis ont chuté à moins de 17°C quelques jours après, pour enfin repasser au-dessus de 20° seulement le 23 juin, la reproduction du silure a été fractionnée et s'est étalée dans le temps, avec une partie de la population qui s'est reproduit début juin et une seconde partie fin juin (observations EPIDOR).



Débits et températures de la Dordogne en 2020 (sources DREAL Nouvelle Aquitaine et MIGADO)
Sous les jours de pêche, la lettre indique la zone pêchée au cours de la semaine (M = Mauzac, B = Bergerac, T = Tuilières), le chiffre indique le nombre de silures capturés par semaine

Déroulement des pêches

L'expérimentation a été menée du 18 juin au 8 août 2020.

Au total, 37 opérations de pose des engins (réalisées le matin) et 37 opérations de relève (réalisées le soir) ont été effectuées, soit un total de 74 opérations de pêche réalisées.

Ces opérations de pêche ont eu lieu au cours de 37 jours différents, dont :

- 17 jours à Mauzac (systématiquement à l'aval, quelques fois à l'amont),
- 10 jours à Tuilières (systématiquement à l'aval, quelques fois dans la chambre d'eau),
- 10 jours à Bergerac (uniquement à l'aval).

Au total, 710 relèves d'engins ont été réalisées, dont :

- 134 relèves de filets,
- 179 relèves de verveux,
- 397 relèves de cordeaux.

Répartition des relèves selon les zones et les types d'engins

Zone	Nombre de jours de pêche	Nombre de relèves de				Nb moyen d'engins par jour		
		Filets	Verveux	Cordeaux	Tous engins	Filets	Verveux	Cordeaux
Mauzac - amont	7	18	0	19	37	2,6		2,7
Mauzac - aval	17	56	100	124	280	3,3	5,9	7,3
Tuilières - amont	0	0	0	0	0			
Tuilières - chambre d'eau	4	0	0	20	20			5,0
Tuilières - aval	10	40	36	88	164	4,0	3,6	8,8
Bergerac - amont	0	0	0	0	0			
Bergerac - aval	10	20	43	146	209	2,0	4,3	14,6
	37	134	179	397	710			

Les données détaillées des relèves sont disponibles en Annexe I.

L'emplacement type des engins sur les sites est illustré en Annexe II.



Relève d'un filet à l'aval de l'usine de Mauzac

Captures

Captures totales

Au total, 96 captures ont été enregistrées dont :

- 75 silures,
- 21 individus appartenant à 13 autres espèces, dont :
 - 10 cyprinidés,
 - 6 carnassiers (5 sandres et une perche),
 - 3 poissons migrateurs (une anguille, une grande alose et un saumon),
 - 2 perches soleil.

Captures en fonction des espèces et des engins

Les silures ont été capturés avec les trois types d'engins répartis comme suit :

- 48 individus (soit 64%) avec les filets,
- 15 individus (soit 20%) avec les cordeaux,
- 12 individus (soit 16%) avec les verveux.

En ce qui concerne les autres espèces :

- Migrateurs : l'anguille et la grande alose ont été capturées dans des verveux, le saumon dans un filet,
- Carnassiers : les 5 sandres ont été capturés dans des filets, la perche commune a été prise dans un verveux,
- Cyprinidés : les 10 cyprinidés (barbeau, carassin, tanche, etc.) ont été pris dans des verveux.

Par type d'engins, la répartition des espèces capturées est :

- Filets : 3 espèces (dont 89% de silures),
- Verveux : 12 espèces (dont 44% de silures),
- Cordeaux : uniquement des silures.

Répartition des captures selon les espèces et les engins

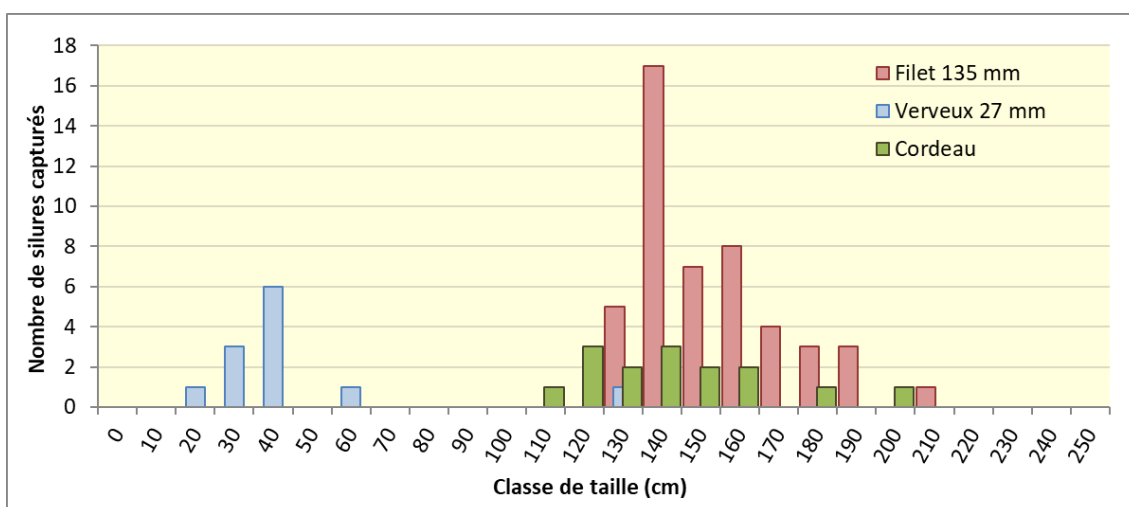
Catégorie	Espèce	Effectifs capturés avec			TOTAL
		Filet	Verveux	Cordeau	
Espèce cible	Silure	48	12	15	75
Migrateurs	Anguille européenne		1		1
	Grande alose		1		1
	Saumon atlantique	1			1
Carnassiers	Perche commune		1		1
	Sandre	5			5
Cyprinidés	Ablette		1		1
	Barbeau fluviatile		2		2
	Brème sp		1		1
	Carassin sp		2		2
	Chevesne		1		1
	Gardon		1		1
Autres	Tanche		2		2
	Perche soleil		2		2
TOTAL		54	27	15	96

Analyses spécifiques aux silures

Taille des silures capturés en fonction des engins

Les silures capturés mesuraient entre 29 et 214 cm, avec une taille moyenne de 138 cm et une taille médiane de 145 cm. Les individus mesurant entre 115 et 190 cm représentent 80% de l'échantillon (60 individus sur 75).

Les silures capturés avec les filets et les cordeaux présentent des tailles comparables (110-210 cm, avec une moyenne de l'ordre de 150 cm). Les silures capturés avec les verveux sont principalement des petits silures (20-60 cm, moyenne de 49 cm).



Répartition des silures selon leurs tailles et les engins

Capturabilité du silure

La capturabilité du silure s'exprime en nombre de captures par unité d'effort de pêche (ou CPUE). L'effort de pêche peut s'exprimer en nombre de jours ou en nombre de relèves.

L'opération a permis de capturer 75 silures en 37 jours de pêche soit une CPUE moyenne de 2 silures/jour.



Silure capturé pendant l'opération

Capturabilité selon les zones de pêche

Cette CPUE varie selon les zones de pêche :

- Elle est comparable pour les zones « Mauzac aval » et « Bergerac aval » (avec respectivement 2,6 et 2,2 silures/jour).
- Elle est nettement plus faible pour « Mauzac amont » et « Tuilières aval » (0,3 et 0,7),
- Elle est nulle pour « Tuilières chambre d'eau » (mais cette zone n'a été pêchée que 4 jours).

Répartition des captures de silures selon les zones et CPUE associées

Zone	Nombre de silures capturés	Nombre de jours de pêche	CPUE (nb de silures / jour)
Mauzac - amont	2	7	0,3
Mauzac - aval	44	17	2,6
Tuilières - amont	0	0	
Tuilières - chambre d'eau	0	4	0,0
Tuilières - aval	7	10	0,7
Bergerac - amont	0	0	
Bergerac - aval	22	10	2,2
TOTAL	75	37	2,0

Capturabilité des silures selon les zones et les engins

Le tableau suivant présente les CPUE de silures selon les zones et les engins. L'unité utilisée est le nombre de silures capturés pour 100 relèves.

Répartition des captures de silures selon les zones et les engins et CPUE associées

Zone	Nombre de silures capturés avec			Nombre de relèves de			CPUE (nb silures / 100 relèves)		
	Filets	Verveux	Cordeaux	Filets	Verveux	Cordeaux	Filets	Verveux	Cordeaux
Mauzac - amont	2	0	0	18	0	19	11		0
Mauzac - aval	27	3	14	56	100	124	48	3	11
Tuilières - amont	0	0	0	0	0	0			
Tuilières - chambre d'eau	0	0	0	0	0	20			0
Tuilières - aval	3	3	1	40	36	88	8	8	1
Bergerac - amont	0	0	0	0	0	0			
Bergerac - aval	16	6	0	20	43	146	80	14	0
TOTAL	48	12	15	134	179	397	36	7	4

NB : Particularité des cordeaux. Cette expérimentation représente le premier essai de pêche au cordeau pour cibler le silure pratiqué par les pêcheurs professionnels concernés. Lors de cette première phase, de nombreux silures, entre 25 et 30, ont été manqués avec cette technique :

- 13 appâts ont été consommés par les silures sans qu'ils ne se prennent à l'hameçon,
- 7 silures ont été décrochés,
- Entre 5 et 10 silures ont cassé la ligne (chiffre incertain car il a parfois été impossible de savoir si la ligne a été cassée par un silure ou si l'hameçon s'est accroché au fond et a été cassé par les pêcheurs lors de la relève).

L'efficacité de la pêche au cordeau est donc susceptible d'être nettement améliorée avec la pratique.

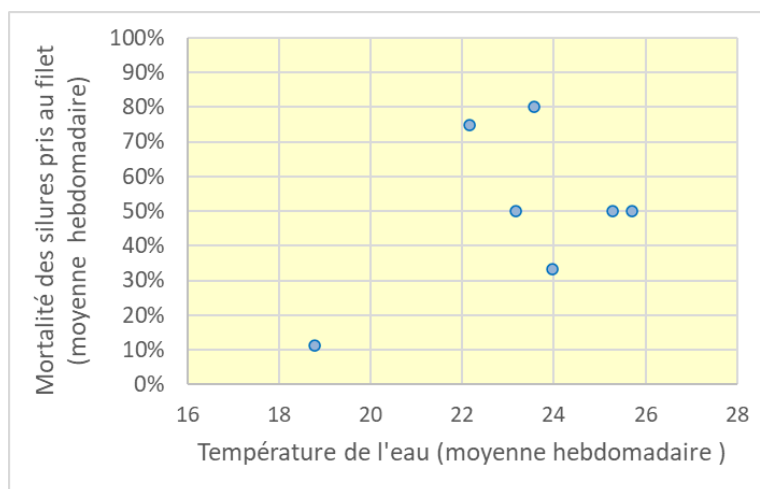
Etat des silures en fonction des engins

L'état (vivant ou mort) des individus a été renseigné. La mortalité est nulle avec les cordeaux, très faible avec les verveux (1/11 soit 8%), mais est élevée avec les filets (50%).

Répartition des silures selon leur état et les engins

Etat des silures	Effectifs capturés avec					
	Filet		Verveux		Cordeau	
vivants	24	50%	11	92%	15	100%
morts	24	50%	1	8%	0	0%
TOTAL	48	100%	12	100%	15	100%

La comparaison de la mortalité des silures pris aux filets avec la température de l'eau montre que la mortalité est plus faible (11%) quand l'eau est inférieure à 19°C et plus élevée (59%) lorsque l'eau est supérieure à 22°C. Le faible nombre de répliques et l'absence de pêches pour des conditions de températures entre 19 et 22°C ne permet pas de dégager une tendance plus précise.



Mortalité des silures pris au filet en fonction de la température de l'eau



Silure capturé grâce à un cordeau au pied de Mauzac

Analyses stomacales

Sur les 75 silures capturés :

- 58 analyses stomacales ont été réalisées, dont :
 - 48 estomacs vides (soit 83%),
 - 10 estomacs avec un contenu (soit 17%) dont 2 anguilles, 2 brèmes, 2 silures, 1 brochet, 1 écrevisse américaine, 4 cyprinidés non identifiés, 1 poisson non identifié, et un estomac avec 35 petits poissons à lui seul (19 chevesnes, 9 gardons, 4 ablettes, 1 perche soleil, 2 poissons non identifiés).
- 6 estomacs non pris en compte en raison de la nature du contenu (appâts des cordeaux),
- 11 analyses non réalisées (silures de petites tailles).

L'analyse des contenus en fonction des sites ou des engins de pêche n'apparaît pas pertinente en regard du nombre limité de répliques. Les données sont présentées dans le tableau ci-dessous à titre informatif.

Analyses stomacales et présence de contenus selon les sites et les engins

Sites	Nb d'analyses stomacales	Nb d'estomac avec un contenu	%
Mauzac	38	5	13%
Tuilières	4	1	25%
Bergerac	16	4	25%
TOTAL	58	10	17%

Engins	Nb d'analyses stomacales	Nb d'estomac avec un contenu	%
Filets 135 mm	46	7	15%
Verveux 27 mm	0	0	
Cordeaux	12	3	25%
TOTAL	58	10	17%

Recaptures

Des recaptures ont été identifiées uniquement sur le site de Mauzac. Sur ce site, 17 recaptures ont été enregistrées sur les 46 silures capturés, soit un taux de recapture de 37%.

Les analyses des taux de recaptures sont en cours et seront disponibles dans un rapport dédié à l'amélioration des connaissances disponibles sur la population de Silure glane de la rivière Dordogne.



Silure marqué (tatouage bleu) et recapturé

Analyses concernant les autres espèces

Le tableau ci-dessous présente la répartition des captures accidentelles en fonction des types d'engins, des espèces, de la taille des individus et de leur état.

Chaque espèce n'a été capturée que par un seul type d'engins, il n'est donc pas possible d'effectuer pour chaque espèce une comparaison de la capturabilité accidentelle selon les types d'engins.

La mortalité se limite à une grande alose (espèce très fragile), une perche, un sandre, une ablette, une brème et une perche soleil.

La capture de sandres de tailles modestes (à partir de 48 cm) alors que les mailles des filets sont de grande dimension (mailles carrées 135 mm de côté) est contre-intuitive. En effet, la plus grande circonférence du corps des sandres de 48, 65 et 68 cm a été mesurée respectivement à 23, 33 et 34 cm, alors que la circonférence des mailles est de 54 cm (4*135mm). En théorie, ces poissons auraient donc pu passer à travers les mailles. Cependant, ces captures s'expliquent par le fait que les organes pointus de ces poissons (dents et nageoires à rayons épineux) se prennent dans les fils qui composent les filets malgré la grande taille des mailles.

Captures accidentelles (espèces, tailles et état) selon les engins

Catégorie	Espèce	Tailles des individus (cm)		
		Filet	Verveux	Cordeau
Migrateurs	Anguille européenne		70	
	Grande alose		50 m	
	Saumon atlantique	75		
Carnassiers	Perche commune		21 m	
	Sandre	48		
		55		
		65 m		
		68		
69				
Cyprinidés	Ablette		7 m	
	Barbeau fluviatile		31	
	Brème sp		56	
	Carassin sp		20 m	
			26	
	Chevesne		36	
	Gardon		42	
Tanche		30		
Autres	Perche soleil		27	
			35	
			9 m	
			10	

(m = individu mort)



Sandre pris dans un filet de 135 mm

Autres éléments à prendre en compte

En raison du contexte sanitaire lié à la COVID-19, cette opération n'a pas pu être engagée dès le début de la période de migration des espèces amphihalines au niveau du bergeracois. L'analyse de l'évolution des captures de silures et des observations ou des comptages de migrateurs au niveau des ouvrages n'est donc pas pertinente en l'état.

A titre informatif, les données disponibles à l'heure actuelle indiquent que l'année 2020 se caractérise notamment par (MIGADO, com. pers.) :

Pour le Saumon atlantique :

- 732 individus passés à Tuilières (dont 47 conservés pour le plan de repeuplement ; et dont 90% sont passés entre le 16 mars et le 5 juin 2020),
- 268 individus passés à Mauzac, dont :
 - o 242 passés par la passe de l'usine,
 - o 3 passés par la passe à ralentisseurs du barrage,
 - o 23 passés par la nouvelle passe à bassins du barrage (mise en eau le 10 juin 2020).

Pour la Grande alose :

- Environ 11 300 individus estimés sur les frayères en aval de Tuilières,
- 2 684 individus passés à Tuilières,
- 25 individus passés à Mauzac, dont :
 - o 24 par la passe de l'usine,
 - o 1 par la nouvelle passe à bassins du barrage.

Pour la Lamproie marine :

- Un seul individu passé à Tuilières,
- Aucun individu passé à Mauzac.

Pour l'Anguille européenne :

- 64 394 individus passés à Tuilières,
- 3 169 individus passés à Mauzac dont :
 - o 1449 par la passe de l'usine,
 - o 1202 par la rampe spécifique du barrage,
 - o 518 par la nouvelle passe à bassins du barrage.

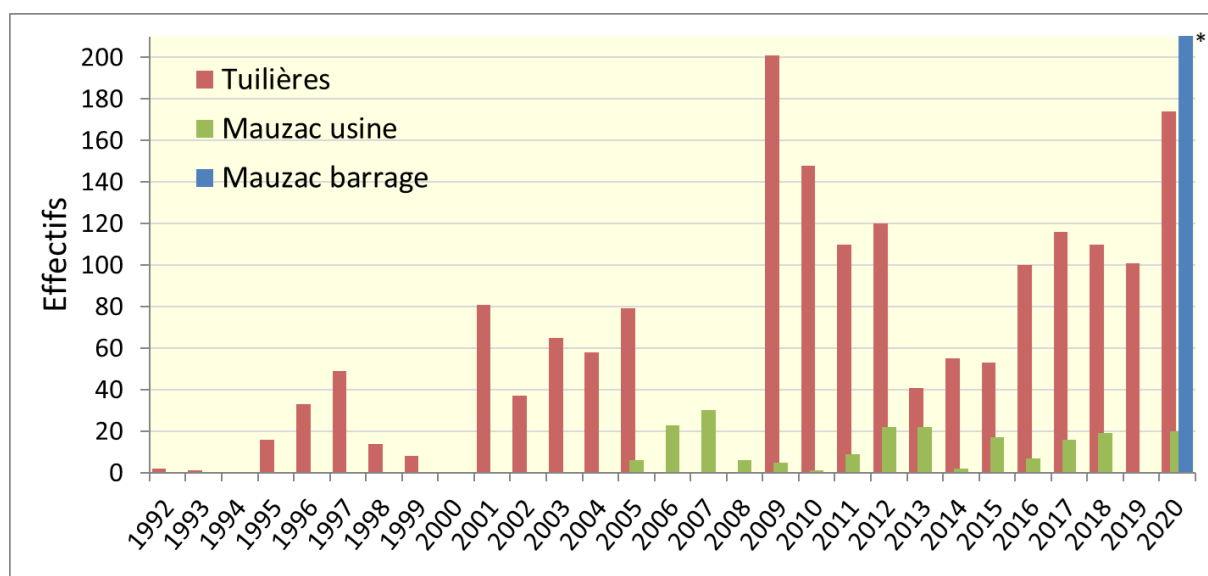


Relève d'un filet à l'aval de la passe à anguille de Bergerac

Il faut aussi noter les passages de silures suivants :

- A Tuilières : 174 individus,
- A Mauzac :
 - o 20 individus par la passe de l'usine,
 - o Plus de 200* par la nouvelle passe à bassins du barrage (mise en eau le 10 juin 2020).

En 2020, la situation est donc inhabituelle au niveau de Mauzac, où pour la première fois les silures ont pu franchir le barrage et où un nombre important de silures a franchi cet ouvrage. En revanche, le nombre de passages au niveau de l'usine est comparable à ceux des autres années.



Passages annuels de silures au niveau des stations de comptage du bergeracois (d'après MIGADO)
 L'absence de passages comptabilisés à Tuilières en 2006-2007-2008 s'explique par le fait que le barrage était ouvert lors de ces trois années.

*Au moment de la rédaction de ce rapport, l'analyse des enregistrements de la station de comptage vidéo de la passe à bassins du barrage de Mauzac n'est pas terminée et le nombre total de silures qui a emprunté ce dispositif n'est donc pas encore connu.

Comparaison avec l'expérimentation « verveux 2018-2019 »

En 2018 et 2019, deux opérations pour tester l'efficacité sur le silure et la sélectivité de verveux de différentes mailles ont été réalisées sur la Dordogne.

A noter que les zones échantillonnées en 2018-2019 étaient différentes de celles de 2020. Lors de ces deux premières années, les pêches n'ont pas eu lieu aussi près des barrages qu'en 2020. Ainsi, en 2018-2019 ces zones étaient :

- Amont Mauzac : de Alles à Mauzac (lot Do15),
- Aval Mauzac : de l'exutoire du TCC à Lalinde (lot Do16),
- Aval Tuilières : de l'exutoire du canal de Lalinde à Mouleydier (lot Do21) et de Creysse à Cours de Pile (lot Do23).

Ces opérations ont montré une efficacité du verveux de 27 mm sur le silure caractérisée par environ 30 silures capturés pour 100 relèves. La sélectivité de ces engins pour le silure a été de 40% en effectifs (87 silures sur 217 captures) avec la capture de 12 autres espèces de poissons mais sans captures de migrateurs.

Les autres verveux testés (80 et 120 mm) ont montré une faible efficacité. Pour cette raison, ils n'ont pas été retenus pour l'opération réalisée en 2020.

Si on ne considère que les verveux de 27 mm utilisés en 2018, 2019 et 2020, l'effort de pêche apparaît relativement comparable entre les trois années (entre 112 et 179 relèves par an).

Description de l'effort de pêche au verveux de 27mm lors des trois opérations

	2018	2019	2020	TOTAL
Début	11-juin	15-avr.	18-juin	
Fin	27-juil.	19-juil.	8-août	
Durée de la période (jours)	46	95	51	
Nombre de jours de relève	28	44	37	109
Nombre de relèves de verveux de 27 mm :				
- Amont Mauzac (lot Do15)	16	0	0	16
- Aval Mauzac (lot Do16 ou zone des 150 m)	0	96	100	196
- Aval Tuilières (lot Do21 ou zone des 150 m)	40	72	36	148
- Creysse (lot Do23)	56	8	0	64
- Aval Bergerac (zone des 150 m)	0	0	43	43
TOTAL	112	176	179	467

Concernant l'efficacité sur le silure, et la fréquence de captures accidentelles, les effectifs et les CPUE des différentes espèces sont présentées dans le tableau suivant.

Captures totales et CPUE (Captures Par Unité d'Effort) au verveux de 27mm lors des trois opérations

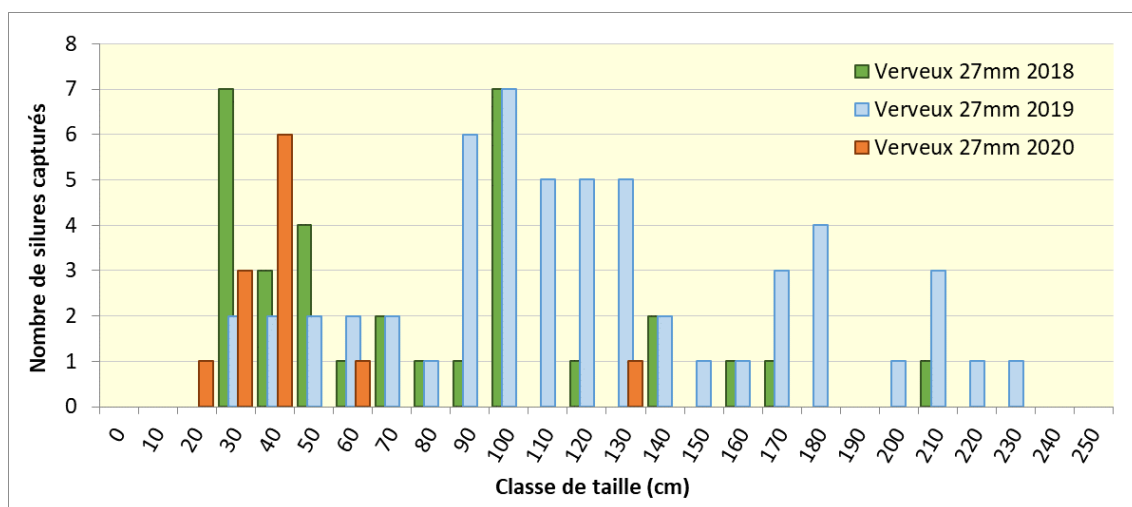
Catégorie	Espèce	Effectifs bruts				CPUE (nb captures / 100 relèves)			
		2018	2019	2020	TOTAL	2018	2019	2020	TOTAL
Espèce cible	Silure glane	32	55	12	99	28,6	31,3	6,7	21,2
Migrateurs	Anguille			1	1			0,6	0,2
	Grande alose			1	1			0,6	0,2
Carnassiers	Brochet	5	1		6	4,5	0,6		1,3
	Black-bass	3			3	2,7			0,6
	Sandre	2	2		4	1,8	1,1		0,9
	Perche commune	1		1	2	0,9		0,6	0,4
Cyprinidés	Ablette			1	1			0,6	0,2
	Brème commune ou sp*	4	28	1	33	3,6	15,9	0,6	7,1
	Brème bordelière	7	1		8	6,3	0,6		1,7
	Gardon	2	5	1	8	1,8	2,8	0,6	1,7
	Chevesne	5		1	6	4,5		0,6	1,3
	Carassin sp	3		2	5	2,7		1,1	1,1
	Barbeau fluviatile	1	1	2	4	0,9	0,6	1,1	0,9
	Tanche	1		2	3	0,9		1,1	0,6
Autres	Perche soleil	55	1	2	58	49,1	0,6	1,1	12,4
	Ecrevisse américaine	2			2	1,8			0,4
		123	94	27	244	109,8	53,4	15,1	52,2

*sp : espèce non identifiée

Lors des opérations 2018 et 2019, la CPUE du silure au verveux de 27mm était proche (respectivement 28,6 et 31,3 silures pour 100 relèves). Cependant, cette CPUE a été bien plus faible en 2020 avec 6,7 silures pour 100 relèves.

La sélectivité globale est d'environ 41% en effectifs (99 silures sur 242 poissons). Au total, 15 espèces de poissons autres que le silure ont été capturées dans les verveux. La capturabilité des autres espèces a été très variable selon les années. Leur CPUE globale est de 30,6 individus / 100 relèves.

En ce qui concerne la taille des silures capturés avec les verveux de 27mm, on remarque qu'elle diffère selon les opérations. En 2018 et 2019, cette taille était comparable, caractérisée par des tailles moyennes respectivement de 84 et 124 cm. En revanche, en 2020, cette taille moyenne a été beaucoup plus petite, avec 49 cm.



Répartition des silures en classes de taille pris au verveux selon les années

Conclusions

Des pêches expérimentales ciblant le silure ont été réalisées entre le 18 juin et le 8 août 2020 au cours de 37 journées sur les trois sites des barrages de Bergerac, Tuilières et Mauzac.

Trois types d'engins de pêche ont été utilisés : des verveux de 27 mm à une aile, des filets fixes à maille de 135 mm et des cordeaux équipés d'un hameçon simple appâtés avec du poisson.

Au total, 710 poses et autant de relèves d'engins ont été réalisées pour 75 silures capturés.

La majorité des silures a été pris au filet (64%), mais une part non négligeable a été prise aux cordeaux (20%). Ces deux techniques ont permis de prendre des silures de taille comparable (110-210 cm). Les verveux sont les engins qui ont pris le moins de silures (16%) et ces individus étaient de plus petite taille (20-60 cm).

Les analyses stomacales ont montré un taux d'estomac avec contenu comparable aux investigations menées par ailleurs.

Les pêches réalisées sur le site de Mauzac ont permis la recapture de 17 silures préalablement marqués par EPIDOR ce qui alimentera les analyses réalisées pour l'amélioration des connaissances de cette population.

Des captures accidentelles ont été observées dans des filets et des verveux. Ces captures accidentelles concernent 21 individus (de 13 espèces) dont 10 cyprinidés (barbeau, carassin, tanche, brème, gardon, ablette, chevesne), 6 carnassiers (5 sandres et une perche) et 3 poissons migrateurs (une anguille, une grande alose et un saumon).

Aucune capture accidentelle n'a été enregistrée avec les cordeaux.

Bien que l'expérimentation réalisée corresponde à une réalisation partielle et un peu tardive en saison par rapport à l'opération prévue initialement, elle a permis d'acquérir les informations nécessaires à la poursuite, au dimensionnement et à l'analyse des phases projetées pour les deux années suivantes.

A partir de ces résultats, il est proposé au comité de pilotage que l'expérimentation soit poursuivie en 2021 sur la même base méthodologique.

ANNEXE I : Détail des relèves

N° relève	Date posé	Date relève	Durée pêche (h)	Site	PK	Position	Type engin	Appat	N° engin	Nb silures	Tailles (cm)	Nb autres sp	Détails (espèce + taille en cm)
1	18-juin 18:00	19-juin 09:00	15	Mauzac amont	162,1	RG	Filet 135 mm		F6	0		0	
2	18-juin 18:00	19-juin 09:00	15	Mauzac amont	162,1	RD	Filet 135 mm		F7	0		0	
3	18-juin 18:00	19-juin 09:00	15	Mauzac amont	162,1	RG	Cordeau	CHE 47cm M	C4	0		0	
4	18-juin 18:00	19-juin 09:00	15	Mauzac amont	162,1	milieu	Cordeau	BRE 43cm M	C5	0		0	
5	18-juin 18:00	19-juin 09:00	15	Mauzac amont	162,1	milieu	Cordeau	TAN 36cm M	C6	0		0	
6	18-juin 18:00	19-juin 09:00	15	Mauzac aval barrage	161,95	av-d bassin PAB	Cordeau	TAN 35cm V	C1	0		0	
7	18-juin 18:00	19-juin 09:00	15	Mauzac aval barrage	161,95	1er bassin PAB	Cordeau	SIL 30cm V	C2	0		0	
8	18-juin 18:00	19-juin 09:00	15	Mauzac aval barrage	161,95	aval VT4	Cordeau	TAN 38cm M	C3	0		0	
9	18-juin 18:00	19-juin 09:00	15	Mauzac aval barrage	161,95	aval PAR	Filet 135 mm		F1	1	139	0	
10	18-juin 18:00	19-juin 09:00	15	Mauzac aval barrage	161,95	aval PAB	Filet 135 mm		F2	1	165	0	
11	18-juin 18:00	19-juin 09:00	15	Mauzac aval barrage	161,95	aval VT2	Filet 135 mm		F3	4	149, 163, 197, 149	0	
12	18-juin 18:00	19-juin 09:00	15	Mauzac aval barrage	161,95	aval clapet 1	Verveux 27mm		V1	0		0	
13	18-juin 18:00	19-juin 09:00	15	Mauzac aval barrage	161,95	aval VT5	Verveux 27mm		V2	0		0	
14	18-juin 18:00	19-juin 09:00	15	Mauzac aval barrage	161,95	aval VT2	Verveux 27mm		V5	0		0	
15	18-juin 18:00	19-juin 09:00	15	Mauzac aval barrage	161,95	aval VT3	Verveux 27mm		V6	0		0	
16	18-juin 18:00	19-juin 09:00	15	Mauzac aval barrage	161,95	aval VT5	Verveux 27mm		V7	0		0	
17	19-juin 17:00	20-juin 09:00	16	Mauzac amont	162,1	RG	Filet 135 mm		F6	0		0	
18	19-juin 17:00	20-juin 09:00	16	Mauzac amont	162,1	RD	Filet 135 mm		F7	1	141	0	
19	19-juin 17:00	20-juin 09:00	16	Mauzac amont	162,1	RG	Cordeau	CHE 47cm M	C4	0		0	
20	19-juin 17:00	20-juin 09:00	16	Mauzac amont	162,1	milieu	Cordeau	BRE 43cm M	C5	0		0	
21	19-juin 17:00	20-juin 09:00	16	Mauzac amont	162,1	milieu	Cordeau	TAN 36cm M	C6	0		0	
22	19-juin 17:00	20-juin 09:00	16	Mauzac aval barrage	161,95	aval VT3	Filet 135 mm		F1	0		0	
23	19-juin 17:00	20-juin 09:00	16	Mauzac aval barrage	161,95	aval PAR	Filet 135 mm		F2	1	143	0	
24	19-juin 17:00	20-juin 09:00	16	Mauzac aval barrage	161,95	aval PAB	Filet 135 mm		F3	0		0	un silure manqué
25	19-juin 17:00	20-juin 09:00	16	Mauzac aval barrage	161,95	aval VT1	Filet 135 mm		F4	1	152	0	silure avec TAN du C3 dans l'estomac
26	19-juin 17:00	20-juin 09:00	16	Mauzac aval barrage	161,95	aval clapet 1	Verveux 27mm		V1	0		0	
27	19-juin 17:00	20-juin 09:00	16	Mauzac aval barrage	161,95	aval VT5	Verveux 27mm		V2	0		0	
28	19-juin 17:00	20-juin 09:00	16	Mauzac aval barrage	161,95	aval VT2	Verveux 27mm		V5	0		0	
29	19-juin 17:00	20-juin 09:00	16	Mauzac aval barrage	161,95	aval VT3	Verveux 27mm		V6	0		0	
30	19-juin 17:00	20-juin 09:00	16	Mauzac aval barrage	161,95	aval VT5	Verveux 27mm		V7	0		0	
31	19-juin 17:00	20-juin 09:00	16	Mauzac aval barrage	161,95	av-d bassin PAB	Cordeau	TAN 35cm V	C1	0		0	
32	19-juin 17:00	20-juin 09:00	16	Mauzac aval barrage	161,95	1er bassin PAB	Cordeau	SIL 30cm V	C2	0		0	
33	19-juin 17:00	20-juin 09:00	16	Mauzac aval barrage	161,95	aval VT4	Cordeau	TAN 38cm M	C3	0		0	appat volé (TAN M)
34	22-juin 17:00	23-juin 08:30	15,5	Mauzac aval barrage	161,95	aval VT2	Filet 135 mm		F1	0		0	
35	22-juin 17:00	23-juin 08:30	15,5	Mauzac aval barrage	161,95	aval PAB	Filet 135 mm		F3	1	143	0	
36	22-juin 17:00	23-juin 08:30	15,5	Mauzac aval barrage	161,95	aval VT2	Filet 135 mm		F4	1	151	0	
37	22-juin 17:00	23-juin 08:30	15,5	Mauzac aval barrage	161,95	aval clapet 2	Verveux 27mm		V1	0		0	
38	22-juin 17:00	23-juin 08:30	15,5	Mauzac aval barrage	161,95	aval PAR	Verveux 27mm		V5	0		0	
39	22-juin 17:00	23-juin 08:30	15,5	Mauzac aval barrage	161,95	aval VT5	Verveux 27mm		V6	0		0	
40	22-juin 17:00	23-juin 08:30	15,5	Mauzac aval barrage	161,95	aval VT3	Verveux 27mm		V7	0		0	
41	22-juin 17:00	23-juin 08:30	15,5	Mauzac aval barrage	161,95	aval VT1	Cordeau	BRE 32cm M	C1	0		0	
42	22-juin 17:00	23-juin 08:30	15,5	Mauzac aval barrage	161,95	aval VT3	Cordeau	BRE 35cm M	C2	0		0	
43	22-juin 17:00	23-juin 08:30	15,5	Mauzac aval barrage	161,95	aval VT1	Cordeau	BRE 29 cm M	C6	0		0	
44	22-juin 17:00	23-juin 08:30	15,5	Mauzac aval usine	160,95	aval PAB	Filet 135 mm		F2	2	153, 140	0	
45	22-juin 17:00	23-juin 08:30	15,5	Mauzac aval usine	161,1	partie aval TCC	Filet 135 mm		F5	0		0	
46	22-juin 17:00	23-juin 08:30	15,5	Mauzac aval usine	160,95	aval PAB	Verveux 27mm		V2	0		0	
47	22-juin 17:00	23-juin 08:30	15,5	Mauzac aval usine	161,5	milieu TCC	Verveux 27mm		V3	0		0	
48	22-juin 17:00	23-juin 08:30	15,5	Mauzac aval usine	161,5	milieu TCC	Verveux 27mm		V4	0		0	
49	22-juin 17:00	23-juin 08:30	15,5	Mauzac aval usine	160,95	Restitution TCC	Verveux 27mm		V8	0		0	
50	22-juin 17:00	23-juin 08:30	15,5	Mauzac aval usine	161,1	partie aval TCC	Verveux 27mm		V9	0		0	
51	22-juin 17:00	23-juin 08:30	15,5	Mauzac aval usine	161,1	partie aval TCC	Verveux 27mm		V10	0		0	
52	22-juin 17:00	23-juin 08:30	15,5	Mauzac aval usine	161	aval turbine	Cordeau	TAN 35cm V	C6	1	138	0	
53	23-juin 17:00	24-juin 08:30	15,5	Mauzac aval barrage	161,95	aval PAB	Filet 135 mm		F1	0		0	
54	23-juin 17:00	24-juin 08:30	15,5	Mauzac aval barrage	161,95	aval VT2	Filet 135 mm		F3	0		0	un silure manqué
55	23-juin 17:00	24-juin 08:30	15,5	Mauzac aval barrage	161,95	aval VT2	Filet 135 mm		F4	0		0	
56	23-juin 17:00	24-juin 08:30	15,5	Mauzac aval barrage	161,95	aval clapet 2	Verveux 27mm		V1	0		0	
57	23-juin 17:00	24-juin 08:30	15,5	Mauzac aval barrage	161,95	aval PAR	Verveux 27mm		V5	1	33	0	
58	23-juin 17:00	24-juin 08:30	15,5	Mauzac aval barrage	161,95	aval VT5	Verveux 27mm		V6	0		0	
59	23-juin 17:00	24-juin 08:30	15,5	Mauzac aval barrage	161,95	aval VT3	Verveux 27mm		V7	0		1	GAR 30cm
60	23-juin 17:00	24-juin 08:30	15,5	Mauzac aval barrage	161,95	aval VT1	Cordeau	BRE 32cm M	C1	0		0	
61	23-juin 17:00	24-juin 08:30	15,5	Mauzac aval barrage	161,95	aval VT3	Cordeau	BRE 35cm M	C2	1	162	0	
62	23-juin 17:00	24-juin 08:30	15,5	Mauzac aval barrage	161,95	aval VT1	Cordeau	BRE 29 cm M	C6	0		0	
63	23-juin 17:00	24-juin 08:30	15,5	Mauzac aval usine	160,95	aval PAB	Filet 135 mm		F2	0		0	Filet très colmaté par les algues
64	23-juin 17:00	24-juin 08:30	15,5	Mauzac aval usine	160,95	Restitution TCC	Filet 135 mm		F5	0		0	Filet très colmaté par les algues
65	23-juin 17:00	24-juin 08:30	15,5	Mauzac aval usine	160,95	aval PAB	Verveux 27mm		V2	0		0	
66	23-juin 17:00	24-juin 08:30	15,5	Mauzac aval usine	161,5	milieu TCC	Verveux 27mm		V3	0		0	
67	23-juin 17:00	24-juin 08:30	15,5	Mauzac aval usine	161,5	milieu TCC	Verveux 27mm		V4	0		0	
68	23-juin 17:00	24-juin 08:30	15,5	Mauzac aval usine	160,95	Restitution TCC	Verveux 27mm		V8	0		0	
69	23-juin 17:00	24-juin 08:30	15,5	Mauzac aval usine	161,1	partie aval TCC	Verveux 27mm		V9	0		0	
70	23-juin 17:00	24-juin 08:30	15,5	Mauzac aval usine	161,1	partie aval TCC	Verveux 27mm		V10	0		0	
71	23-juin 17:00	24-juin 08:30	15,5	Mauzac aval usine	161	aval turbine	Cordeau	SIL 25cm V	C3	1	124	0	
72	23-juin 17:00	24-juin 08:30	15,5	Mauzac aval usine	161	aval turbine	Cordeau	CHE 42cm M	C4	0		0	appat volé (CHE M)
73	23-juin 17:00	24-juin 08:30	15,5	Mauzac aval usine	161	aval turbine	Cordeau	SIL 57cm V	C5	1	129	0	
74	24-juin 17:00	25-juin 08:30	15,5	Mauzac aval barrage	161,95	aval VT1	Filet 135 mm		F1	2	152, 160	0	
75	24-juin 17:00	25-juin 08:30	15,5	Mauzac aval barrage	161,95	aval PAB	Filet 135 mm		F3	1	142	1	SAN 65 cm (circonf. max : 33cm) pris en
76	24-juin 17:00	25-juin 08:30	15,5	Mauzac aval barrage	161,95	aval VT2	Filet 135 mm		F4	0		0	
77	24-juin 17:00	25-juin 08:30	15,5	Mauzac aval barrage	161,95	aval clapet 2	Verveux 27mm		V1	0		0	
78	24-juin 17:00	25-juin 08:30	15,5	Mauzac aval barrage	161,95	aval PAR	Verveux 27mm		V5	0		0	
79	24-juin 17:00	25-juin 08:30	15,5	Mauzac aval barrage	161,95	aval VT5	Verveux 27mm		V6	0		0	
80	24-juin 17:00	25-juin 08:30	15,5	Mauzac aval barrage	161,95	aval VT3	Verveux 27mm		V7	0		0	
81	24-juin 17:00	25-juin 08:30	15,5	Mauzac aval barrage	161,95	aval VT1	Cordeau	1/2 CHE (+/-20cm)	C1	1	169	0	
82	24-juin 17:00	25-juin 08:30	15,5	Mauzac aval barrage	161,95	aval VT3	Cordeau	SIL 33 cm V	C2	0		0	
83	24-juin 17:00	25-juin 08:30	15,5	Mauzac aval barrage	161,95	aval VT1	Cordeau	BRE 29 cm M	C6	0		0	
84	24-juin 17:00	25-juin 08:30	15,5	Mauzac aval barrage	161,95	aval clapet 2	Cordeau	1/2 CHE (+/-20cm)	C9	0		0	

85	24-juin 17:00	25-juin 08:30	15,5	Mauzac aval usine	160,95	aval PAB	Verveux 27mm		V2	0		0	
86	24-juin 17:00	25-juin 08:30	15,5	Mauzac aval usine	161,5	milieu TCC	Verveux 27mm		V3	0		0	
87	24-juin 17:00	25-juin 08:30	15,5	Mauzac aval usine	161,5	milieu TCC	Verveux 27mm		V4	0		0	
88	24-juin 17:00	25-juin 08:30	15,5	Mauzac aval usine	160,95	Restitution TCC	Verveux 27mm		V8	0		0	
89	24-juin 17:00	25-juin 08:30	15,5	Mauzac aval usine	161,1	partie aval TCC	Verveux 27mm		V9	0		1	TAN (F) 35 cm
90	24-juin 17:00	25-juin 08:30	15,5	Mauzac aval usine	161,1	partie aval TCC	Verveux 27mm		V10	0		0	
91	24-juin 17:00	25-juin 08:30	15,5	Mauzac aval usine	161	aval turbine	Cordeau	BRE 37 M	C3	0		0	
92	24-juin 17:00	25-juin 08:30	15,5	Mauzac aval usine	161	aval turbine	Cordeau	BAF 19 M	C4	0		0	Appat volé (remplacé par BRB 26cm)
93	24-juin 17:00	25-juin 08:30	15,5	Mauzac aval usine	161	aval turbine	Cordeau	SIL 36 M	C5	0		0	
94	24-juin 17:00	25-juin 08:30	15,5	Mauzac aval usine	161	aval turbine	Cordeau	SIL 36 V	C7	0		0	
95	24-juin 17:00	25-juin 08:30	15,5	Mauzac aval usine	161	aval turbine	Cordeau	SIL 25 V	C8	0		0	Appat avec trace de regurgitation
96	24-juin 17:00	25-juin 08:30	15,5	Mauzac aval usine	160,95	aval PAB	Cordeau	BRE 24 M	C10	0		0	Appat volé (remplacé par BRB 18,5 cm)
97	24-juin 17:00	25-juin 08:30	15,5	Mauzac aval usine	160,95	Restitution TCC	Cordeau	BRE 24 M	C11	0		0	Appat volé (remplacé par BRB 25cm)
98	25-juin 17:00	26-juin 08:30	15,5	Mauzac aval barrage	161,95	aval VT2	Filet 135 mm		F1	2	155, 149	0	
99	25-juin 17:00	26-juin 08:30	15,5	Mauzac aval barrage	161,95	aval VT1	Filet 135 mm		F3	0		0	Silure décroché du C1 raté
100	25-juin 17:00	26-juin 08:30	15,5	Mauzac aval barrage	161,95	aval PAB	Filet 135 mm		F4	0		0	
101	25-juin 17:00	26-juin 08:30	15,5	Mauzac aval barrage	161,95	aval clapet 2	Verveux 27mm		V1	0		0	
102	25-juin 17:00	26-juin 08:30	15,5	Mauzac aval barrage	161,95	aval PAR	Verveux 27mm		V5	0		0	
103	25-juin 17:00	26-juin 08:30	15,5	Mauzac aval barrage	161,95	aval VT5	Verveux 27mm		V6	0		0	
104	25-juin 17:00	26-juin 08:30	15,5	Mauzac aval barrage	161,95	aval VT3	Verveux 27mm		V7	1	43	0	
105	25-juin 17:00	26-juin 08:30	15,5	Mauzac aval barrage	161,95	aval VT1	Cordeau	BRB 20 M	C1	0		0	Décroché au bateau
106	25-juin 17:00	26-juin 08:30	15,5	Mauzac aval barrage	161,95	aval VT3	Cordeau	SIL 33 cm V	C2	0		0	
107	25-juin 17:00	26-juin 08:30	15,5	Mauzac aval barrage	161,95	aval VT1	Cordeau	BRB 18 M	C6	0		0	
108	25-juin 17:00	26-juin 08:30	15,5	Mauzac aval barrage	161,95	aval clapet 2	Cordeau	1/2 CHE (+/-20cm)	C9	0		0	
109	25-juin 17:00	26-juin 08:30	15,5	Mauzac aval usine	160,95	aval PAB	Verveux 27mm		V2	0		0	
110	25-juin 17:00	26-juin 08:30	15,5	Mauzac aval usine	161,5	milieu TCC	Verveux 27mm		V3	0		0	
111	25-juin 17:00	26-juin 08:30	15,5	Mauzac aval usine	161,5	milieu TCC	Verveux 27mm		V4	0		1	BAF 56 cm
112	25-juin 17:00	26-juin 08:30	15,5	Mauzac aval usine	160,95	Restitution TCC	Verveux 27mm		V8	0		0	
113	25-juin 17:00	26-juin 08:30	15,5	Mauzac aval usine	161,1	partie aval TCC	Verveux 27mm		V9	0		0	
114	25-juin 17:00	26-juin 08:30	15,5	Mauzac aval usine	161,1	partie aval TCC	Verveux 27mm		V10	0		0	
115	25-juin 17:00	26-juin 08:30	15,5	Mauzac aval usine	161	aval turbine	Cordeau	BRE 37 M	C3	0		0	Appat volé (remplacé par TAN 35cm)
116	25-juin 17:00	26-juin 08:30	15,5	Mauzac aval usine	161	aval turbine	Cordeau	BRB 26 M	C4	0		0	
117	25-juin 17:00	26-juin 08:30	15,5	Mauzac aval usine	161	aval turbine	Cordeau	SIL 36 M	C5	0		0	
118	25-juin 17:00	26-juin 08:30	15,5	Mauzac aval usine	161	aval turbine	Cordeau	SIL 36 V	C7	0		0	
119	25-juin 17:00	26-juin 08:30	15,5	Mauzac aval usine	161	aval turbine	Cordeau	SIL 25 V	C8	0		0	Ligne cassée au nœud tendeur/nylon
120	25-juin 17:00	26-juin 08:30	15,5	Mauzac aval usine	160,95	aval PAB	Cordeau	BRB 18,5 M	C10	0		0	
121	25-juin 17:00	26-juin 08:30	15,5	Mauzac aval usine	160,95	Restitution TCC	Cordeau	BRB 25 M	C11	1	153	0	
122	26-juin 17:00	27-juin 08:30	15,5	Mauzac aval barrage	161,95	aval PAB	Filet 135 mm		F1	1	159	0	
123	26-juin 17:00	27-juin 08:30	15,5	Mauzac aval barrage	161,95	aval VT2	Filet 135 mm		F3	0		0	
124	26-juin 17:00	27-juin 08:30	15,5	Mauzac aval barrage	161,95	aval VT1	Filet 135 mm		F4	0		0	un silure manqué
125	26-juin 17:00	27-juin 08:30	15,5	Mauzac aval barrage	161,95	aval clapet 2	Verveux 27mm		V1	0		1	ALA 50 cm (morte)
126	26-juin 17:00	27-juin 08:30	15,5	Mauzac aval barrage	161,95	aval PAR	Verveux 27mm		V5	0		0	
127	26-juin 17:00	27-juin 08:30	15,5	Mauzac aval barrage	161,95	aval VT5	Verveux 27mm		V6	0		0	
128	26-juin 17:00	27-juin 08:30	15,5	Mauzac aval barrage	161,95	aval VT3	Verveux 27mm		V7	0		0	
129	26-juin 17:00	27-juin 08:30	15,5	Mauzac aval barrage	161,95	aval VT1	Cordeau	TAN 46 M	C1	0		0	
130	26-juin 17:00	27-juin 08:30	15,5	Mauzac aval barrage	161,95	aval VT3	Cordeau	SIL 33 V	C2	0		0	
131	26-juin 17:00	27-juin 08:30	15,5	Mauzac aval barrage	161,95	aval VT1	Cordeau	TAN 43 M	C6	0		0	
132	26-juin 17:00	27-juin 08:30	15,5	Mauzac aval barrage	161,95	aval clapet 2	Cordeau	TAN 39 M	C9	0		0	
133	26-juin 17:00	27-juin 08:30	15,5	Mauzac aval usine	160,95	aval PAB	Verveux 27mm		V2	0		0	
134	26-juin 17:00	27-juin 08:30	15,5	Mauzac aval usine	161,5	milieu TCC	Verveux 27mm		V3	0		0	
135	26-juin 17:00	27-juin 08:30	15,5	Mauzac aval usine	161,5	milieu TCC	Verveux 27mm		V4	0		0	
136	26-juin 17:00	27-juin 08:30	15,5	Mauzac aval usine	160,95	Restitution TCC	Verveux 27mm		V8	0		0	
137	26-juin 17:00	27-juin 08:30	15,5	Mauzac aval usine	161,1	partie aval TCC	Verveux 27mm		V9	0		0	
138	26-juin 17:00	27-juin 08:30	15,5	Mauzac aval usine	161,1	partie aval TCC	Verveux 27mm		V10	0		0	
139	26-juin 17:00	27-juin 08:30	15,5	Mauzac aval usine	161	aval turbine	Cordeau	TAN 35 M	C3	0		0	
140	26-juin 17:00	27-juin 08:30	15,5	Mauzac aval usine	161	aval turbine	Cordeau	SIL 43 V M	C4	0		0	Engin disparu
141	26-juin 17:00	27-juin 08:30	15,5	Mauzac aval usine	161	aval turbine	Cordeau	TAN 32 M	C5	0		0	
142	26-juin 17:00	27-juin 08:30	15,5	Mauzac aval usine	161	aval turbine	Cordeau	SIL 36 V	C7	0		0	
143	26-juin 17:00	27-juin 08:30	15,5	Mauzac aval usine	160,95	aval PAB	Cordeau	TAN 36 M	C10	0		0	
144	26-juin 17:00	27-juin 08:30	15,5	Mauzac aval usine	160,95	Restitution TCC	Cordeau	TAN 40 M	C11	0		0	
145	29-juin 17:00	30-juin 07:30	14,5	Bergerac aval	131	aval PAA	Filet 135 mm		F1	1	167	1	SAN 55 cm
146	29-juin 17:00	30-juin 07:30	14,5	Bergerac aval	131	aval PAA	Filet 135 mm		F4	1	145	0	3 silures ratés
147	29-juin 17:00	30-juin 07:30	14,5	Bergerac aval	131	aval barrage	Verveux 27mm		V1	0		0	
148	29-juin 17:00	30-juin 07:30	14,5	Bergerac aval	131	aval barrage	Verveux 27mm		V2	0		0	
149	29-juin 17:00	30-juin 07:30	14,5	Bergerac aval	131	aval barrage	Verveux 27mm		V5	0		0	
150	29-juin 17:00	30-juin 07:30	14,5	Bergerac aval	131	aval barrage	Verveux 27mm		V6	0		0	
151	29-juin 17:00	30-juin 07:30	14,5	Bergerac aval	131	aval usine	Verveux 27mm		V7	0		0	
152	29-juin 17:00	30-juin 07:30	14,5	Bergerac aval	131	aval PAB	Cordeau	CHE 33V	C1	0		0	Ligne cassée
153	29-juin 17:00	30-juin 07:30	14,5	Bergerac aval	131	aval usine	Cordeau	BRE 21 V	C2	0		0	Appat volé
154	29-juin 17:00	30-juin 07:30	14,5	Bergerac aval	131	aval barrage	Cordeau	2 BRB 18 M	C3	0		0	
155	29-juin 17:00	30-juin 07:30	14,5	Bergerac aval	131	aval barrage	Cordeau	CHE 30 V	C5	0		0	Ligne cassée
156	29-juin 17:00	30-juin 07:30	14,5	Bergerac aval	131	aval usine	Cordeau	BRB 18 M	C6	0		0	Appat volé
157	29-juin 17:00	30-juin 07:30	14,5	Bergerac aval	131	aval barrage	Cordeau	2 BRE 18/20 M	C7	0		0	
158	29-juin 17:00	30-juin 07:30	14,5	Bergerac aval	131	aval barrage	Cordeau	BRE 22 V	C9	0		0	
159	29-juin 17:00	30-juin 07:30	14,5	Bergerac aval	131	aval PAB	Cordeau	BRB 24 M	C10	0		0	Appat volé
160	29-juin 17:00	30-juin 07:30	14,5	Bergerac aval	131	aval PAB	Cordeau	CHE 32 V	C11	0		0	
161	29-juin 17:00	30-juin 07:30	14,5	Bergerac aval	131	aval barrage	Cordeau	CHE 28 V	C12	0		0	Ligne cassée
162	29-juin 17:00	30-juin 07:30	14,5	Bergerac aval	131	aval barrage	Cordeau	SIL 35 V	C13	0		0	
163	29-juin 17:00	30-juin 07:30	14,5	Bergerac aval	131	aval barrage	Cordeau	BRB 24 M	C14	0		0	
164	29-juin 17:00	30-juin 07:30	14,5	Bergerac aval	131	aval PAA	Cordeau	CHE 35 V	C15	0		0	

165	30-juin 17:00	01-juil 07:30	14,5	Bergerac aval	131	aval barrage	Filet 135 mm		F3	0			
166	30-juin 17:00	01-juil 07:30	14,5	Bergerac aval	131	aval PAA	Filet 135 mm		F4	1	142		0
167	30-juin 17:00	01-juil 07:30	14,5	Bergerac aval	131	aval barrage	Verveux 27mm		V1	0			0
168	30-juin 17:00	01-juil 07:30	14,5	Bergerac aval	131	aval barrage	Verveux 27mm		V2	0			0
169	30-juin 17:00	01-juil 07:30	14,5	Bergerac aval	131	aval barrage	Verveux 27mm		V5	0			0
170	30-juin 17:00	01-juil 07:30	14,5	Bergerac aval	131	aval barrage	Verveux 27mm		V6	0			0
171	30-juin 17:00	01-juil 07:30	14,5	Bergerac aval	131	aval usine	Verveux 27mm		V7	0			0
172	30-juin 17:00	01-juil 07:30	14,5	Bergerac aval	131	aval PAA	Cordeau	CHE 30V	C1	0			0
173	30-juin 17:00	01-juil 07:30	14,5	Bergerac aval	131	aval usine	Cordeau	CAS 34 V	C2	0			0
174	30-juin 17:00	01-juil 07:30	14,5	Bergerac aval	131	aval barrage	Cordeau	BRB 37 V	C3	0			0
175	30-juin 17:00	01-juil 07:30	14,5	Bergerac aval	131	aval barrage	Cordeau	BRE 42 V	C5	0			0
176	30-juin 17:00	01-juil 07:30	14,5	Bergerac aval	131	aval usine	Cordeau	BRE 37 V	C6	0			0
177	30-juin 17:00	01-juil 07:30	14,5	Bergerac aval	131	aval barrage	Cordeau	SIL 30 V	C7	0			0
178	30-juin 17:00	01-juil 07:30	14,5	Bergerac aval	131	aval barrage	Cordeau	SIL 34 V	C9	0			0
179	30-juin 17:00	01-juil 07:30	14,5	Bergerac aval	131	aval PAB	Cordeau	BRE 36 V	C10	0			0
180	30-juin 17:00	01-juil 07:30	14,5	Bergerac aval	131	aval PAB	Cordeau	CHE 32 V	C11	0			0
181	30-juin 17:00	01-juil 07:30	14,5	Bergerac aval	131	aval barrage	Cordeau	BRE 37 V	C12	0			0
182	30-juin 17:00	01-juil 07:30	14,5	Bergerac aval	131	aval barrage	Cordeau	SIL 35 V	C13	0			0
183	30-juin 17:00	01-juil 07:30	14,5	Bergerac aval	131	aval barrage	Cordeau	BRE 21 M	C14	0			0
184	30-juin 17:00	01-juil 07:30	14,5	Bergerac aval	131	aval barrage	Cordeau	CAS 32 V	C15	0			0
185	30-juin 17:00	01-juil 07:30	14,5	Bergerac aval	131	aval PAA	Cordeau	CHE 35 M	C16	0			0
186	30-juin 17:00	01-juil 07:30	14,5	Bergerac aval	131	aval barrage	Cordeau	CHE 23 V	C17	0			0
187	30-juin 17:00	01-juil 07:30	14,5	Bergerac aval	131	aval barrage	Cordeau	BRE 37 V	C18	0			0
188	01-juil 17:00	02-juil 07:30	14,5	Bergerac aval	131	aval barrage	Filet 135 mm		F3	0			0
189	01-juil 17:00	02-juil 07:30	14,5	Bergerac aval	131	aval PAA	Filet 135 mm		F4	1	143		0
190	01-juil 17:00	02-juil 07:30	14,5	Bergerac aval	131	aval barrage	Verveux 27mm		V1	0			0
191	01-juil 17:00	02-juil 07:30	14,5	Bergerac aval	131	aval barrage	Verveux 27mm		V2	0			0
192	01-juil 17:00	02-juil 07:30	14,5	Bergerac aval	131	aval barrage	Verveux 27mm		V5	0			0
193	01-juil 17:00	02-juil 07:30	14,5	Bergerac aval	131	aval barrage	Verveux 27mm		V6	0			0
194	01-juil 17:00	02-juil 07:30	14,5	Bergerac aval	131	aval usine	Verveux 27mm		V7	0			0
195	01-juil 17:00	02-juil 07:30	14,5	Bergerac aval	131	aval PAA	Cordeau	CCO 19 V	C1	0			0
196	01-juil 17:00	02-juil 07:30	14,5	Bergerac aval	131	aval usine	Cordeau	CAS 34 V	C2	0			0
197	01-juil 17:00	02-juil 07:30	14,5	Bergerac aval	131	aval barrage	Cordeau	Chinchard 28 M	C3	0			0
198	01-juil 17:00	02-juil 07:30	14,5	Bergerac aval	131	aval barrage	Cordeau	CCO 19 V	C5	0			0
199	01-juil 17:00	02-juil 07:30	14,5	Bergerac aval	131	aval usine	Cordeau	BRE 37 V	C6	0			0
200	01-juil 17:00	02-juil 07:30	14,5	Bergerac aval	131	aval barrage	Cordeau	SIL 30 V	C7	0			0
201	01-juil 17:00	02-juil 07:30	14,5	Bergerac aval	131	aval barrage	Cordeau	SIL 34 V	C9	0			0
202	01-juil 17:00	02-juil 07:30	14,5	Bergerac aval	131	aval PAB	Cordeau	CCO 19 V	C10	0			0
203	01-juil 17:00	02-juil 07:30	14,5	Bergerac aval	131	aval PAB	Cordeau	CHE 32 M	C11	0			0
204	01-juil 17:00	02-juil 07:30	14,5	Bergerac aval	131	aval barrage	Cordeau	BRE 37 V	C12	0			0
205	01-juil 17:00	02-juil 07:30	14,5	Bergerac aval	131	aval barrage	Cordeau	SIL 35 V	C13	0			0
206	01-juil 17:00	02-juil 07:30	14,5	Bergerac aval	131	aval barrage	Cordeau	CCO 21 V	C14	0			0
207	01-juil 17:00	02-juil 07:30	14,5	Bergerac aval	131	aval barrage	Cordeau	Chinchard 28 M	C15	0			0
208	01-juil 17:00	02-juil 07:30	14,5	Bergerac aval	131	aval PAA	Cordeau	CCO 26 V	C16	0			0
209	01-juil 17:00	02-juil 07:30	14,5	Bergerac aval	131	aval barrage	Cordeau	CHE 23 V	C17	0			0
210	01-juil 17:00	02-juil 07:30	14,5	Bergerac aval	131	aval barrage	Cordeau	BRE 37 V	C18	0			0
211	02-juil 17:00	03-juil 07:30	14,5	Bergerac aval	131	aval barrage	Filet 135 mm		F3	0			0
212	02-juil 17:00	03-juil 07:30	14,5	Bergerac aval	131	aval PAA	Filet 135 mm		F4	0			0
213	02-juil 17:00	03-juil 07:30	14,5	Bergerac aval	131	aval barrage	Verveux 27mm		V1	0			0
214	02-juil 17:00	03-juil 07:30	14,5	Bergerac aval	131	aval barrage	Verveux 27mm		V2	0			0
215	02-juil 17:00	03-juil 07:30	14,5	Bergerac aval	131	aval barrage	Verveux 27mm		V5	0			0
216	02-juil 17:00	03-juil 07:30	14,5	Bergerac aval	131	aval barrage	Verveux 27mm		V6	0			0
217	02-juil 17:00	03-juil 07:30	14,5	Bergerac aval	131	aval usine	Verveux 27mm		V7	0			0
218	02-juil 17:00	03-juil 07:30	14,5	Bergerac aval	131	aval PAA	Cordeau	CCO 20 V	C1	0			0
219	02-juil 17:00	03-juil 07:30	14,5	Bergerac aval	131	aval barrage	Cordeau	Chinchard 28 M	C3	0			0
220	02-juil 17:00	03-juil 07:30	14,5	Bergerac aval	131	aval barrage	Cordeau	CCO 19 V	C5	0			0
221	02-juil 17:00	03-juil 07:30	14,5	Bergerac aval	131	aval barrage	Cordeau	CCO 21 V	C6	0			0
222	02-juil 17:00	03-juil 07:30	14,5	Bergerac aval	131	aval barrage	Cordeau	SIL 30 V	C7	0			0
223	02-juil 17:00	03-juil 07:30	14,5	Bergerac aval	131	aval barrage	Cordeau	SIL 34 V	C9	0			0
224	02-juil 17:00	03-juil 07:30	14,5	Bergerac aval	131	aval PAB	Cordeau	CHE 24 V	C10	0			0
225	02-juil 17:00	03-juil 07:30	14,5	Bergerac aval	131	aval PAB	Cordeau	CHE 32 M	C11	0			0
226	02-juil 17:00	03-juil 07:30	14,5	Bergerac aval	131	aval barrage	Cordeau	CCO 19 V	C12	0			0
227	02-juil 17:00	03-juil 07:30	14,5	Bergerac aval	131	aval usine	Cordeau	CCO 18 V	C13	0			0
228	02-juil 17:00	03-juil 07:30	14,5	Bergerac aval	131	aval barrage	Cordeau	CCO 21 V	C14	0			0
229	02-juil 17:00	03-juil 07:30	14,5	Bergerac aval	131	aval barrage	Cordeau	Chinchard 28 M	C15	0			0
230	02-juil 17:00	03-juil 07:30	14,5	Bergerac aval	131	aval barrage	Cordeau	CCO 26 V	C16	0			0
231	02-juil 17:00	03-juil 07:30	14,5	Bergerac aval	131	aval barrage	Cordeau	CHE 23 V	C17	0			0
232	02-juil 17:00	03-juil 07:30	14,5	Bergerac aval	131	aval PAA	Cordeau	CCO 22 V	C18	0			0
233	02-juil 17:00	03-juil 07:30	14,5	Bergerac aval	131	aval PAA	Cordeau	Anodonte	C19	0			0
234	03-juil 17:00	04-juil 07:30	14,5	Bergerac aval	131	aval PAA	Filet 135 mm		F1	0			0
235	03-juil 17:00	04-juil 07:30	14,5	Bergerac aval	131	aval barrage	Filet 135 mm		F4	0			0
236	03-juil 17:00	04-juil 07:30	14,5	Bergerac aval	131	aval barrage	Verveux 27mm		V1	0			0
237	03-juil 17:00	04-juil 07:30	14,5	Bergerac aval	131	aval barrage	Verveux 27mm		V2	2	45, 44		0
238	03-juil 17:00	04-juil 07:30	14,5	Bergerac aval	131	aval barrage	Verveux 27mm		V5	0			0
239	03-juil 17:00	04-juil 07:30	14,5	Bergerac aval	131	aval barrage	Verveux 27mm		V6	2	64, 44	1	CAS 36 cm
240	03-juil 17:00	04-juil 07:30	14,5	Bergerac aval	131	aval usine	Verveux 27mm		V7	0			0
241	03-juil 17:00	04-juil 07:30	14,5	Bergerac aval	131	aval PAA	Cordeau	CCO 20 V	C1	0			0
242	03-juil 17:00	04-juil 07:30	14,5	Bergerac aval	131	aval barrage	Cordeau	CCO 17 V	C3	0			0
243	03-juil 17:00	04-juil 07:30	14,5	Bergerac aval	131	aval barrage	Cordeau	CCO 19 V	C5	0			0
244	03-juil 17:00	04-juil 07:30	14,5	Bergerac aval	131	aval barrage	Cordeau	CCO 21 V	C6	0			0
245	03-juil 17:00	04-juil 07:30	14,5	Bergerac aval	131	aval barrage	Cordeau	SIL 30 V	C7	0			0
246	03-juil 17:00	04-juil 07:30	14,5	Bergerac aval	131	aval PAA	Cordeau	SIL 34 V	C9	0			0
247	03-juil 17:00	04-juil 07:30	14,5	Bergerac aval	131	aval PAA	Cordeau	CHE 24 V	C10	0			0
248	03-juil 17:00	04-juil 07:30	14,5	Bergerac aval	131	aval barrage	Cordeau	CCO 19 V	C12	0			0
249	03-juil 17:00	04-juil 07:30	14,5	Bergerac aval	131	aval usine	Cordeau	CAS 31 V	C13	0			0
250	03-juil 17:00	04-juil 07:30	14,5	Bergerac aval	131	aval barrage	Cordeau	CCO 21 V	C14	0			0
251	03-juil 17:00	04-juil 07:30	14,5	Bergerac aval	131	aval barrage	Cordeau	Chinchard 28 M	C15	0			0
252	03-juil 17:00	04-juil 07:30	14,5	Bergerac aval	131	aval barrage	Cordeau	CCO 26 V	C16	0			0
253	03-juil 17:00	04-juil 07:30	14,5	Bergerac aval	131	aval barrage	Cordeau	CHE 23 V	C17	0			0
254	03-juil 17:00	04-juil 07:30	14,5	Bergerac aval	131	aval PAA	Cordeau	CCO 22 V	C18	0			0
255	03-juil 17:00	04-juil 07:30	14,5	Bergerac aval	131	aval PAA	Cordeau	BRB 21 M	C19	0			0

256	06-juil 17:00	07-juil 07:30	14,5	Tuilières aval	146,5	aval G1	Filet 135 mm		F1	1	139	0	
257	06-juil 17:00	07-juil 07:30	14,5	Tuilières aval	146,5	aval V8	Filet 135 mm		F3	1	153	0	
258	06-juil 17:00	07-juil 07:30	14,5	Tuilières aval	146,5	aval V4-5-6	Filet 135 mm		F6	0		0	
259	06-juil 17:00	07-juil 07:30	14,5	Tuilières aval	146,5	aval V1-2-3	Filet 135 mm		F7	0		0	1 Silure raté
260	06-juil 17:00	07-juil 07:30	14,5	Tuilières aval	146,5	mur RD	Verveux 27mm		V1	0		0	
261	06-juil 17:00	07-juil 07:30	14,5	Tuilières aval	146,5	aval V8	Verveux 27mm		V2	0		0	
262	06-juil 17:00	07-juil 07:30	14,5	Tuilières aval	146,5	aval V7	Verveux 27mm		V5	0		0	
263	06-juil 17:00	07-juil 07:30	14,5	Tuilières aval	146,5	aval V8	Verveux 27mm		V7	0		0	
264	06-juil 17:00	07-juil 07:30	14,5	Tuilières aval	146,5	aval usine	Cordeau	CCO 17 V	C3	0		0	1 silure (+/- 150 cm) cassé au bateau
265	06-juil 17:00	07-juil 07:30	14,5	Tuilières aval	146,5	aval V4	Cordeau	CCO 18 V	C5	0		0	
266	06-juil 17:00	07-juil 07:30	14,5	Tuilières aval	146,5	aval G8	Cordeau	CCO 18 V	C6	0		0	
267	06-juil 17:00	07-juil 07:30	14,5	Tuilières aval	146,5	aval G3	Cordeau	CAS 29 V	C13	0		0	
268	06-juil 17:00	07-juil 07:30	14,5	Tuilières aval	146,5	aval V6	Cordeau	CCO 17 V	C14	0		0	
269	06-juil 17:00	07-juil 07:30	14,5	Tuilières aval	146,5	aval V2	Cordeau	CAS 34 V	C15	0		0	
270	06-juil 17:00	07-juil 07:30	14,5	Tuilières aval	146,5	aval barrage	Cordeau	CAS 32 V	C18	0		0	
271	06-juil 17:00	07-juil 07:30	14,5	Tuilières aval	146,5	aval barrage	Cordeau	SIL 33 V	C19	0		0	
272	07-juil 17:00	08-juil 07:30	14,5	Tuilières aval	146,5	aval G1	Filet 135 mm		F1	0		0	
273	07-juil 17:00	08-juil 07:30	14,5	Tuilières aval	146,5	aval V8	Filet 135 mm		F3	0		0	
274	07-juil 17:00	08-juil 07:30	14,5	Tuilières aval	146,5	aval G1	Filet 135 mm		F4	0		0	
275	07-juil 17:00	08-juil 07:30	14,5	Tuilières aval	146,5	Aval V5	Filet 135 mm		F6	0		0	
276	07-juil 17:00	08-juil 07:30	14,5	Tuilières aval	146,5	mur RD	Verveux 27mm		V1	0		0	
277	07-juil 17:00	08-juil 07:30	14,5	Tuilières aval	146,5	aval V8	Verveux 27mm		V2	0		0	
278	07-juil 17:00	08-juil 07:30	14,5	Tuilières aval	146,5	aval V7	Verveux 27mm		V5	0		0	
279	07-juil 17:00	08-juil 07:30	14,5	Tuilières aval	146,5	aval V8	Verveux 27mm		V7	0		1	ANG 70 cm (stade anguille jaune)
280	07-juil 17:00	08-juil 07:30	14,5	Tuilières aval	146,5	aval V4	Cordeau	CCO 18 V	C5	0		0	
281	07-juil 17:00	08-juil 07:30	14,5	Tuilières aval	146,5	aval G8	Cordeau	CCO 18 V	C6	0		0	Appat volé
282	07-juil 17:00	08-juil 07:30	14,5	Tuilières aval	146,5	aval usine	Cordeau	CCO 17 V	C11	1	115	0	
283	07-juil 17:00	08-juil 07:30	14,5	Tuilières aval	146,5	aval G3	Cordeau	CCO 20 V	C13	0		0	
284	07-juil 17:00	08-juil 07:30	14,5	Tuilières aval	146,5	aval V6	Cordeau	CCO 18 V	C14	0		0	
285	07-juil 17:00	08-juil 07:30	14,5	Tuilières aval	146,5	aval V2	Cordeau	CAS 34 V	C15	0		0	
286	07-juil 17:00	08-juil 07:30	14,5	Tuilières aval	146,5	aval usine	Cordeau	CCO 17 V	C16	0		0	Appat volé
287	07-juil 17:00	08-juil 07:30	14,5	Tuilières aval	146,5	aval barrage	Cordeau	CAS 32 V	C18	0		0	
288	07-juil 17:00	08-juil 07:30	14,5	Tuilières aval	146,5	aval barrage	Cordeau	SIL 33 V	C19	0		0	
289	08-juil 17:00	09-juil 07:30	14,5	Tuilières aval	146,5	aval usine	Filet 135 mm		F1	0		0	
290	08-juil 17:00	09-juil 07:30	14,5	Tuilières aval	146,5	aval barrage	Filet 135 mm		F3	0		0	
291	08-juil 17:00	09-juil 07:30	14,5	Tuilières aval	146,5	aval G1	Filet 135 mm		F4	1	190	0	
292	08-juil 17:00	09-juil 07:30	14,5	Tuilières aval	146,5	Aval V4	Filet 135 mm		F6	0		0	
293	08-juil 17:00	09-juil 07:30	14,5	Tuilières aval	146,5	mur RD	Verveux 27mm		V1	0		0	
294	08-juil 17:00	09-juil 07:30	14,5	Tuilières aval	146,5	aval V8	Verveux 27mm		V2	0		0	
295	08-juil 17:00	09-juil 07:30	14,5	Tuilières aval	146,5	aval V7	Verveux 27mm		V5	0		0	
296	08-juil 17:00	09-juil 07:30	14,5	Tuilières aval	146,5	aval V8	Verveux 27mm		V7	0		0	
297	08-juil 17:00	09-juil 07:30	14,5	Tuilières aval	146,5	aval V4	Cordeau	CCO 18 V	C5	0		0	
298	08-juil 17:00	09-juil 07:30	14,5	Tuilières aval	146,5	aval G8	Cordeau	CCO 20 V	C6	0		0	
299	08-juil 17:00	09-juil 07:30	14,5	Tuilières aval	146,5	aval usine	Cordeau	CCO 18 V	C11	0		0	
300	08-juil 17:00	09-juil 07:30	14,5	Tuilières aval	146,5	aval G3	Cordeau	CCO 18 V	C13	0		0	
301	08-juil 17:00	09-juil 07:30	14,5	Tuilières aval	146,5	aval V6	Cordeau	CCO 18 V	C14	0		0	
302	08-juil 17:00	09-juil 07:30	14,5	Tuilières aval	146,5	aval V2	Cordeau	CAS 34 V	C15	0		0	
303	08-juil 17:00	09-juil 07:30	14,5	Tuilières aval	146,5	aval usine	Cordeau	CCO 18 V	C16	0		0	
304	08-juil 17:00	09-juil 07:30	14,5	Tuilières aval	146,5	aval barrage	Cordeau	CCO 20 V	C18	0		0	
305	08-juil 17:00	09-juil 07:30	14,5	Tuilières aval	146,5	aval barrage	Cordeau	CCO 18 V	C19	0		0	
306	09-juil 17:00	10-juil 07:30	14,5	Tuilières aval	146,5	aval G1	Filet 135 mm		F1	0		0	
307	09-juil 17:00	10-juil 07:30	14,5	Tuilières aval	146,5	aval G1	Filet 135 mm		F3	0		0	
308	09-juil 17:00	10-juil 07:30	14,5	Tuilières aval	146,5	aval V7	Filet 135 mm		F4	0		0	
309	09-juil 17:00	10-juil 07:30	14,5	Tuilières aval	146,5	Aval V3	Filet 135 mm		F6	0		0	
310	09-juil 17:00	10-juil 07:30	14,5	Tuilières aval	146,5	mur RD	Verveux 27mm		V1	0		1	ABL 7cm
311	09-juil 17:00	10-juil 07:30	14,5	Tuilières aval	146,5	aval V8	Verveux 27mm		V2	0		1	PES 9cm
312	09-juil 17:00	10-juil 07:30	14,5	Tuilières aval	146,5	aval V7	Verveux 27mm		V5	0		0	
313	09-juil 17:00	10-juil 07:30	14,5	Tuilières aval	146,5	aval V8	Verveux 27mm		V7	0		1	PES 10cm
314	09-juil 17:00	10-juil 07:30	14,5	Tuilières aval	146,5	aval V4	Cordeau	CCO 23 V	C5	0		0	
315	09-juil 17:00	10-juil 07:30	14,5	Tuilières aval	146,5	aval ascenseur	Cordeau	CCO 21 V	C6	0		0	
316	09-juil 17:00	10-juil 07:30	14,5	Tuilières aval	146,5	aval usine	Cordeau	CCO 21 V	C11	0		0	
317	09-juil 17:00	10-juil 07:30	14,5	Tuilières aval	146,5	aval G3	Cordeau	CCO 20 V	C13	0		0	
318	09-juil 17:00	10-juil 07:30	14,5	Tuilières aval	146,5	aval V6	Cordeau	CCO 18 V	C14	0		0	
319	09-juil 17:00	10-juil 07:30	14,5	Tuilières aval	146,5	aval V2	Cordeau	CCO 21 V	C15	0		0	
320	09-juil 17:00	10-juil 07:30	14,5	Tuilières aval	146,5	aval usine	Cordeau	CCO 18 V	C16	0		0	
321	09-juil 17:00	10-juil 07:30	14,5	Tuilières aval	146,5	aval barrage	Cordeau	CCO 20 V	C18	0		0	
322	09-juil 17:00	10-juil 07:30	14,5	Tuilières aval	146,5	aval barrage	Cordeau	CCO 18 V	C19	0		0	
323	10-juil 17:00	11-juil 07:30	14,5	Tuilières aval	146,5	aval G1	Filet 135 mm		F1	0		0	
324	10-juil 17:00	11-juil 07:30	14,5	Tuilières aval	146,5	aval G1	Filet 135 mm		F3	0		0	
325	10-juil 17:00	11-juil 07:30	14,5	Tuilières aval	146,5	aval V7	Filet 135 mm		F4	0		0	
326	10-juil 17:00	11-juil 07:30	14,5	Tuilières aval	146,5	aval V1	Filet 135 mm		F6	0		0	
327	10-juil 17:00	11-juil 07:30	14,5	Tuilières aval	146,5	aval V4	Cordeau	CCO 23 V	C5	0		0	
328	10-juil 17:00	11-juil 07:30	14,5	Tuilières aval	146,5	aval ascenseur	Cordeau	CCO 21 V	C6	0		0	
329	10-juil 17:00	11-juil 07:30	14,5	Tuilières aval	146,5	aval usine	Cordeau	CCO 21 V	C11	0		0	Silure raté (écailles du vif arrachés)
330	10-juil 17:00	11-juil 07:30	14,5	Tuilières aval	146,5	aval G3	Cordeau	CCO 20 V	C13	0		0	
331	10-juil 17:00	11-juil 07:30	14,5	Tuilières aval	146,5	aval V6	Cordeau	CCO 18 V	C14	0		0	Silure raté (écailles du vif arrachés)
332	10-juil 17:00	11-juil 07:30	14,5	Tuilières aval	146,5	aval V2	Cordeau	CCO 21 V	C15	0		0	
333	10-juil 17:00	11-juil 07:30	14,5	Tuilières aval	146,5	aval usine	Cordeau	CCO 18 V	C16	0		0	
334	10-juil 17:00	11-juil 07:30	14,5	Tuilières aval	146,5	aval barrage	Cordeau	CCO 20 V	C18	0		0	
335	10-juil 17:00	11-juil 07:30	14,5	Tuilières aval	146,5	aval barrage	Cordeau	CCO 18 V	C19	0		0	
336	13-juil 17:00	14-juil 08:00	15	Mauzac aval barrage	161,95	aval VT1	Filet 135 mm		F1	0		0	
337	13-juil 17:00	14-juil 08:00	15	Mauzac aval barrage	161,95	aval PAB	Filet 135 mm		F4	0		0	
338	13-juil 17:00	14-juil 08:00	15	Mauzac aval barrage	161,95	aval VT2	Filet 135 mm		F5	2	162, 187	0	Vif du C18 dans silure 187
339	13-juil 17:00	14-juil 08:00	15	Mauzac aval barrage	161,95	aval VT5	Verveux 27mm		V1	0		0	
340	13-juil 17:00	14-juil 08:00	15	Mauzac aval barrage	161,95	aval VT3	Verveux 27mm		V5	0		0	
341	13-juil 17:00	14-juil 08:00	15	Mauzac aval barrage	161,95	aval VT2	Cordeau	TAN 32 M	C6	0		0	
342	13-juil 17:00	14-juil 08:00	15	Mauzac aval barrage	161,95	aval clapet 2	Cordeau	1/2 BRE 20cm	C11	0		0	
343	13-juil 17:00	14-juil 08:00	15	Mauzac aval barrage	161,95	aval VT1	Cordeau	CAS 32 M	C13	0		0	
344	13-juil 17:00	14-juil 08:00	15	Mauzac aval barrage	161,95	aval PAR	Cordeau	BRE 32 M	C14	0		0	
345	13-juil 17:00	14-juil 08:00	15	Mauzac aval barrage	161,95	aval VT4	Cordeau	BRE 36 M	C18	0		0	Appat volé (trouvé dans le SIL 187 du F:
346	13-juil 17:00	14-juil 08:00	15	Mauzac aval usine	161	aval turbines	Filet 135 mm		F3	1	143	0	
347	13-juil 17:00	14-juil 08:00	15	Mauzac aval usine	160,95	mur RG	Verveux 27mm		V2	0		0	
348	13-juil 17:00	14-juil 08:00	15	Mauzac aval usine	160,95	Restitution TCC	Verveux 27mm		V7	0		0	
349	13-juil 17:00	14-juil 08:00	15	Mauzac aval usine	161	aval G3	Cordeau	1/2 CHE (+/-20cm)	C5	0		0	
350	13-juil 17:00	14-juil 08:00	15	Mauzac aval usine	161	aval G5	Cordeau	1/2 CHE (+/-25cm)	C15	1	145	0	Pris le soir lors de la pose
351	13-juil 17:00	14-juil 08:00	15	Mauzac aval usine	160,95	Restitution TCC	Cordeau	1/2 CHE (+/-25cm)	C16	0		0	
352	13-juil 17:00	14-juil 08:00	15	Mauzac aval usine	161	aval G1	Cordeau	1/2 CHE (+/-20cm)	C19	0		0	

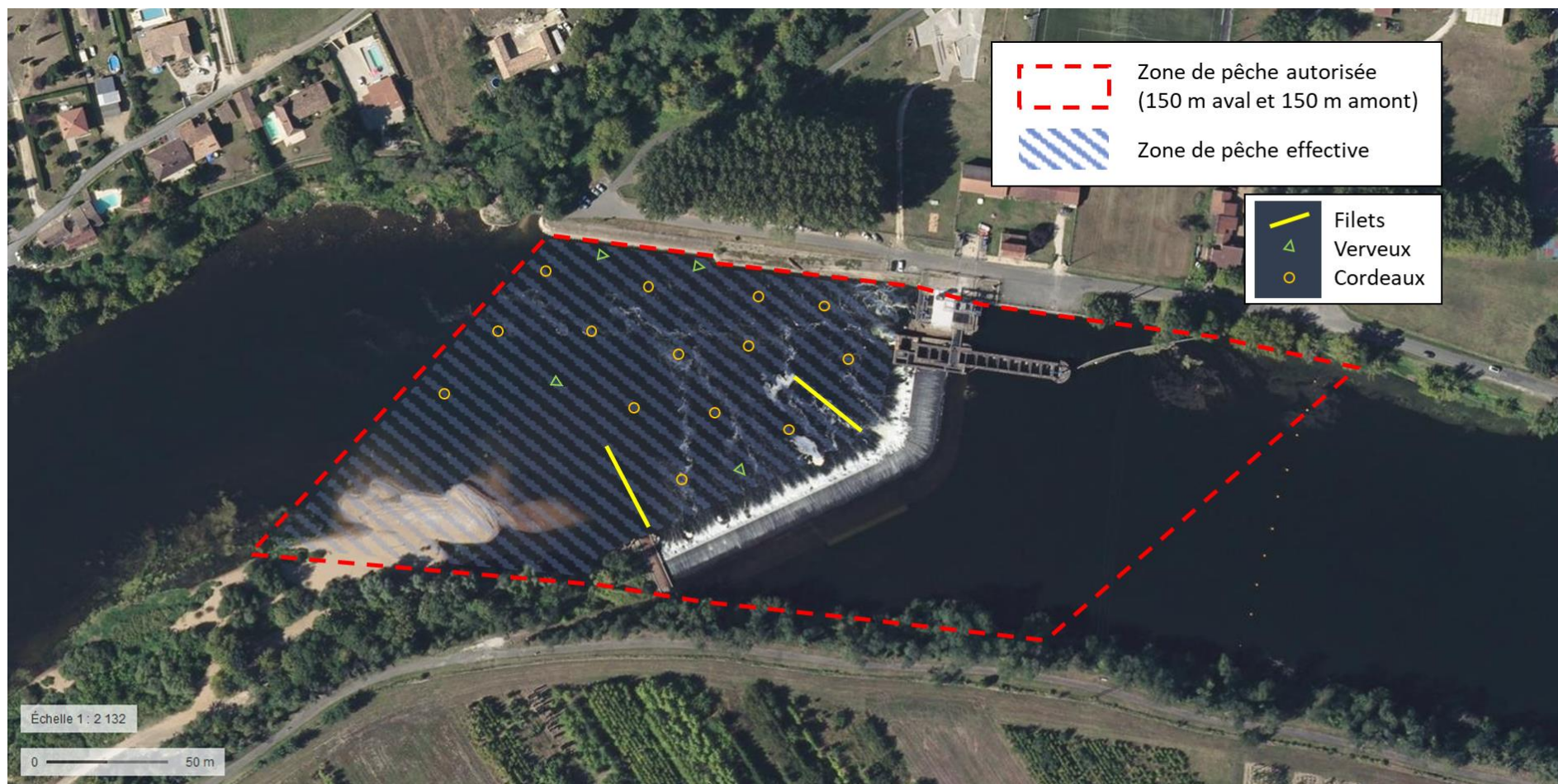
353	14-juil 17:00	15-juil 08:00	15	Mauzac aval barrage	161,95	aval PAB	Filet 135 mm		F1	0						2	SAT (75 cm), SAN (69 cm)	
354	14-juil 17:00	15-juil 08:00	15	Mauzac aval barrage	161,95	aval PAR	Filet 135 mm		F4	1	139	0						
355	14-juil 17:00	15-juil 08:00	15	Mauzac aval barrage	161,95	aval VT2	Filet 135 mm		F5	1	193	0						
356	14-juil 17:00	15-juil 08:00	15	Mauzac aval barrage	161,95	aval VT5	Verveux 27mm		V1	0	0	0						
357	14-juil 17:00	15-juil 08:00	15	Mauzac aval barrage	161,95	aval VT3	Verveux 27mm		V5	0	0	0						
358	14-juil 17:00	15-juil 08:00	15	Mauzac aval barrage	161,95	aval VT2	Cordeau	1/2 CHE (+/-20cm)	C6	0	0	0						
359	14-juil 17:00	15-juil 08:00	15	Mauzac aval barrage	161,95	aval clapet 2	Cordeau	1/2 BRE 15cm	C11	0	0	0						
360	14-juil 17:00	15-juil 08:00	15	Mauzac aval barrage	161,95	aval VT1	Cordeau	CAS 32 M	C13	0	0	0						
361	14-juil 17:00	15-juil 08:00	15	Mauzac aval barrage	161,95	aval PAR	Cordeau	1/2 BAF (+/-30cm)	C14	1	140	0						
362	14-juil 17:00	15-juil 08:00	15	Mauzac aval barrage	161,95	aval VT4	Cordeau	1/2 BRE 25cm	C18	0	0	0						
363	14-juil 17:00	15-juil 08:00	15	Mauzac aval usine	161	aval turbines	Filet 135 mm		F3	1	180	0						
364	14-juil 17:00	15-juil 08:00	15	Mauzac aval usine	160,95	mur RG	Verveux 27mm		V2	0	0	0						BRE (20 cm)
365	14-juil 17:00	15-juil 08:00	15	Mauzac aval usine	160,95	Restitution TCC	Verveux 27mm		V7	0	0	0						
366	14-juil 17:00	15-juil 08:00	15	Mauzac aval usine	161,5	milieu TCC	Cordeau	1/2 BRE 25cm	C2	0	0	0						
367	14-juil 17:00	15-juil 08:00	15	Mauzac aval usine	161	aval G3	Cordeau	1/2 CHE (+/-20cm)	C5	0	0	0						
368	14-juil 17:00	15-juil 08:00	15	Mauzac aval usine	161	aval G5	Cordeau	1/2 BAF (+/-25cm)	C15	1	204	0						
369	14-juil 17:00	15-juil 08:00	15	Mauzac aval usine	160,95	Restitution TCC	Cordeau	1/2 CHE (+/-25cm)	C16	0	0	0						
370	14-juil 17:00	15-juil 08:00	15	Mauzac aval usine	161,1	partie aval TCC	Cordeau	1/2 BRE 35cm	C17	0	0	0						
371	14-juil 17:00	15-juil 08:00	15	Mauzac aval usine	161	aval G1	Cordeau	1/2 CHE (+/-20cm)	C19	0	0	0						
372	15-juil 17:00	16-juil 08:00	15	Mauzac aval barrage	161,95	aval PAR	Filet 135 mm		F1	0	0	0						
373	15-juil 17:00	16-juil 08:00	15	Mauzac aval barrage	161,95	aval VT2	Filet 135 mm		F4	1	161	0						
374	15-juil 17:00	16-juil 08:00	15	Mauzac aval barrage	161,95	aval PAB	Filet 135 mm		F5	0	0	0						
375	15-juil 17:00	16-juil 08:00	15	Mauzac aval barrage	161,95	aval VT5	Verveux 27mm		V1	0	0	0						
376	15-juil 17:00	16-juil 08:00	15	Mauzac aval barrage	161,95	aval VT3	Verveux 27mm		V5	0	0	0						
377	15-juil 17:00	16-juil 08:00	15	Mauzac aval barrage	161,95	aval VT2	Cordeau	1/2 CHE (+/-25cm)	C6	0	0	0						
378	15-juil 17:00	16-juil 08:00	15	Mauzac aval barrage	161,95	aval clapet 2	Cordeau	1/2 BRE 15cm	C11	0	0	0						
379	15-juil 17:00	16-juil 08:00	15	Mauzac aval barrage	161,95	aval VT1	Cordeau	1/2 BAF (+/-25cm)	C13	1	185	0						
380	15-juil 17:00	16-juil 08:00	15	Mauzac aval barrage	161,95	aval PAR	Cordeau	1/2 BAF (+/-30cm)	C14	0	0	0						
381	15-juil 17:00	16-juil 08:00	15	Mauzac aval barrage	161,95	aval VT4	Cordeau	1/2 BRE 25cm	C18	1	127	0						
382	15-juil 17:00	16-juil 08:00	15	Mauzac aval usine	161	aval turbines	Filet 135 mm		F3	0	0	0						
383	15-juil 17:00	16-juil 08:00	15	Mauzac aval usine	160,95	mur RG	Verveux 27mm		V2	0	0	0						
384	15-juil 17:00	16-juil 08:00	15	Mauzac aval usine	160,95	Restitution TCC	Verveux 27mm		V7	0	0	0						
385	15-juil 17:00	16-juil 08:00	15	Mauzac aval usine	161,5	milieu TCC	Cordeau	1/2 BRE 25cm	C2	0	0	0						
386	15-juil 17:00	16-juil 08:00	15	Mauzac aval usine	161	aval G1	Cordeau	1/2 BAF (+/-25cm)	C5	0	0	0						
387	15-juil 17:00	16-juil 08:00	15	Mauzac aval usine	161	aval G5	Cordeau	1/2 BAF (+/-30cm)	C15	0	0	0						
388	15-juil 17:00	16-juil 08:00	15	Mauzac aval usine	160,95	Restitution TCC	Cordeau	1/2 CHE (+/-25cm)	C16	0	0	0						
389	15-juil 17:00	16-juil 08:00	15	Mauzac aval usine	161,1	partie aval TCC	Cordeau	1/2 BRE 35cm	C17	0	0	0						
390	15-juil 17:00	16-juil 08:00	15	Mauzac aval usine	161	aval G2	Cordeau	BRE 32 M	C19	0	0	0						
391	15-juil 17:00	16-juil 08:00	15	Mauzac aval usine	161,1	partie aval TCC	Cordeau	1/2 CHE (+/-25cm)	C20	0	0	0						
392	16-juil 17:00	17-juil 08:00	15	Mauzac aval barrage	161,95	aval VT2	Filet 135 mm		F4	0	0	0						
393	16-juil 17:00	17-juil 08:00	15	Mauzac aval barrage	161,95	aval PAB	Filet 135 mm		F5	0	0	0						
394	16-juil 17:00	17-juil 08:00	15	Mauzac aval barrage	161,95	aval VT5	Verveux 27mm		V1	0	0	0						
395	16-juil 17:00	17-juil 08:00	15	Mauzac aval barrage	161,95	aval VT3	Verveux 27mm		V5	0	0	0						
396	16-juil 17:00	17-juil 08:00	15	Mauzac aval barrage	161,95	aval VT2	Cordeau	1/2 CHE (+/-25cm)	C6	0	0	0						
397	16-juil 17:00	17-juil 08:00	15	Mauzac aval barrage	161,95	aval clapet 2	Cordeau	BRE 34 M	C11	0	0	0						Silure raté (écailles du vif arrachés)
398	16-juil 17:00	17-juil 08:00	15	Mauzac aval barrage	161,95	aval VT1	Cordeau	BRE 40 M	C13	0	0	0						
399	16-juil 17:00	17-juil 08:00	15	Mauzac aval barrage	161,95	aval PAR	Cordeau	1/2 BAF (+/-35cm)	C14	0	0	0						
400	16-juil 17:00	17-juil 08:00	15	Mauzac aval barrage	161,95	aval VT4	Cordeau	1/2 CHE (+/-25cm)	C18	1	153	0						
401	16-juil 17:00	17-juil 08:00	15	Mauzac aval usine	161	aval turbines	Filet 135 mm		F1	0	0	0						
402	16-juil 17:00	17-juil 08:00	15	Mauzac aval usine	161	aval turbines	Filet 135 mm		F3	0	0	0						
403	16-juil 17:00	17-juil 08:00	15	Mauzac aval usine	160,95	mur RG	Verveux 27mm		V2	0	0	0						
404	16-juil 17:00	17-juil 08:00	15	Mauzac aval usine	160,95	Restitution TCC	Verveux 27mm		V7	0	0	0						
405	16-juil 17:00	17-juil 08:00	15	Mauzac aval usine	161,5	milieu TCC	Cordeau	1/2 BRE 25cm	C2	0	0	0						
406	16-juil 17:00	17-juil 08:00	15	Mauzac aval usine	161	aval G1	Cordeau	1/2 BAF (+/-25cm)	C5	0	0	0						
407	16-juil 17:00	17-juil 08:00	15	Mauzac aval usine	161	aval G5	Cordeau	1/2 BAF (+/-30cm)	C15	0	0	0						
408	16-juil 17:00	17-juil 08:00	15	Mauzac aval usine	160,95	Restitution TCC	Cordeau	BRE 33 M	C16	0	0	0						
409	16-juil 17:00	17-juil 08:00	15	Mauzac aval usine	161,1	partie aval TCC	Cordeau	1/2 BRE 20cm	C17	0	0	0						
410	16-juil 17:00	17-juil 08:00	15	Mauzac aval usine	161	aval G2	Cordeau	1/2 BAF (+/-20cm)	C19	0	0	0						
411	16-juil 17:00	17-juil 08:00	15	Mauzac aval usine	161,1	partie aval TCC	Cordeau	1/2 CHE (+/-25cm)	C20	0	0	0						
412	17-juil 17:00	18-juil 08:00	15	Mauzac aval barrage	161,95	aval VT2	Filet 135 mm		F4	0	0	0						
413	17-juil 17:00	18-juil 08:00	15	Mauzac aval barrage	161,95	aval PAB	Filet 135 mm		F5	0	0	0						
414	17-juil 17:00	18-juil 08:00	15	Mauzac aval barrage	161,95	aval VT5	Verveux 27mm		V1	0	0	0						
415	17-juil 17:00	18-juil 08:00	15	Mauzac aval barrage	161,95	aval VT3	Verveux 27mm		V5	0	0	0						
416	17-juil 17:00	18-juil 08:00	15	Mauzac aval barrage	161,95	aval VT2	Cordeau	1/2 CHE (+/-25cm)	C6	0	0	0						
417	17-juil 17:00	18-juil 08:00	15	Mauzac aval barrage	161,95	aval clapet 2	Cordeau	BRE 34 M	C11	0	0	0						
418	17-juil 17:00	18-juil 08:00	15	Mauzac aval barrage	161,95	aval VT1	Cordeau	BRE 40 M	C13	0	0	0						
419	17-juil 17:00	18-juil 08:00	15	Mauzac aval barrage	161,95	aval PAR	Cordeau	1/2 BAF (+/-35cm)	C14	0	0	0						
420	17-juil 17:00	18-juil 08:00	15	Mauzac aval barrage	161,95	aval VT4	Cordeau	BRE 32 M	C18	0	0	0						
421	17-juil 17:00	18-juil 08:00	15	Mauzac aval usine	161	aval turbines	Filet 135 mm		F1	1	143	0						
422	17-juil 17:00	18-juil 08:00	15	Mauzac aval usine	161	aval turbines	Filet 135 mm		F3	0	0	0						
423	17-juil 17:00	18-juil 08:00	15	Mauzac aval usine	160,95	mur RG	Verveux 27mm		V2	0	0	0						
424	17-juil 17:00	18-juil 08:00	15	Mauzac aval usine	160,95	Restitution TCC	Verveux 27mm		V7	0	0	0						
425	17-juil 17:00	18-juil 08:00	15	Mauzac aval usine	161,5	milieu TCC	Cordeau	1/2 BRE 25cm	C2	0	0	0						
426	17-juil 17:00	18-juil 08:00	15	Mauzac aval usine	161	aval G5	Cordeau	1/2 BRE (+/-30cm)	C5	0	0	0						
427	17-juil 17:00	18-juil 08:00	15	Mauzac aval usine	161	aval G5	Cordeau	1/2 BRE (+/-25cm)	C15	0	0	0						
428	17-juil 17:00	18-juil 08:00	15	Mauzac aval usine	160,95	Restitution TCC	Cordeau	1/2 BRE 15cm	C16	0	0	0						
429	17-juil 17:00	18-juil 08:00	15	Mauzac aval usine	161,1	partie aval TCC	Cordeau	1/2 BRE 20cm	C17	0	0	0						
430	17-juil 17:00	18-juil 08:00	15	Mauzac aval usine	161	aval G2	Cordeau	1/2 BRE (+/-20cm)	C19	0	0	0						
431	17-juil 17:00	18-juil 08:00	15	Mauzac aval usine	161,1	partie aval TCC	Cordeau	1/2 CHE (+/-25cm)	C20	0	0	0						
432	20-juil 17:00	21-juil 07:30	14,5	Bergerac aval	131	aval barrage	Filet 135 mm		F1	2	145, 134	1						SAN 68 cm
433	20-juil 17:00	21-juil 07:30	14,5	Bergerac aval	131	aval PAA	Filet 135 mm		F5	0	0	0						
434	20-juil 17:00	21-juil 07:30	14,5	Bergerac aval	131	Mur RD	Verveux 27mm		V5	0	0	0						
435	20-juil 17:00	21-juil 07:30	14,5	Bergerac aval	131	aval PAA	Verveux 27mm		V6	0	0	0						
436	20-juil 17:00	21-juil 07:30	14,5	Bergerac aval	131	aval barrage	Cordeau	1/2 BAF (+/-20cm)	C2	0	0	0						
437	20-juil 17:00	21-juil 07:30	14,5	Bergerac aval	131	aval barrage	Cordeau	1/2 BAF (+/-20cm)	C5	0	0	0						

450	21-juil 17:00	22-juil 07:30	14,5	Bergerac aval	131	aval barrage	Filet 135 mm		F1	1	135	1	SAN 48 cm
451	21-juil 17:00	22-juil 07:30	14,5	Bergerac aval	131	aval barrage	Filet 135 mm		F5	4	168, 177, 164, 147	0	1 silure (>200) échappé du filet
452	21-juil 17:00	22-juil 07:30	14,5	Bergerac aval	131	Mur RD	Verveux 27mm		V5	0		0	
453	21-juil 17:00	22-juil 07:30	14,5	Bergerac aval	131	aval PAA	Verveux 27mm		V6	0		0	
454	21-juil 17:00	22-juil 07:30	14,5	Bergerac aval	131	aval PAA	Verveux 27mm		V11	0		0	
455	21-juil 17:00	22-juil 07:30	14,5	Bergerac aval	131	aval barrage	Verveux 27mm		V12	0		0	
456	21-juil 17:00	22-juil 07:30	14,5	Bergerac aval	131	aval barrage	Cordeau	1/2 BAF (+/-20cm)	C2	0		0	
457	21-juil 17:00	22-juil 07:30	14,5	Bergerac aval	131	aval barrage	Cordeau	1/2 BAF (+/-20cm)	C5	0		0	
458	21-juil 17:00	22-juil 07:30	14,5	Bergerac aval	131	aval barrage	Cordeau	1/2 BAF (+/-30cm)	C7	0		0	Ligne cassée par un silure
459	21-juil 17:00	22-juil 07:30	14,5	Bergerac aval	131	aval barrage	Cordeau	1/2 BAF (+/-20cm)	C9	0		0	
460	21-juil 17:00	22-juil 07:30	14,5	Bergerac aval	131	aval PAA	Cordeau	1/2 BAF (+/-30cm)	C13	0		0	
461	21-juil 17:00	22-juil 07:30	14,5	Bergerac aval	131	aval usine	Cordeau	1/2 BAF (+/-30cm)	C14	0		0	
462	21-juil 17:00	22-juil 07:30	14,5	Bergerac aval	131	aval barrage	Cordeau	1/2 BAF (+/-20cm)	C15	0		0	
463	21-juil 17:00	22-juil 07:30	14,5	Bergerac aval	131	aval PAA	Cordeau	1/2 BAF (+/-20cm)	C16	0		0	
464	21-juil 17:00	22-juil 07:30	14,5	Bergerac aval	131	aval barrage	Cordeau	1/2 BAF (+/-30cm)	C17	0		0	
465	21-juil 17:00	22-juil 07:30	14,5	Bergerac aval	131	aval PAA	Cordeau	1/2 BAF (+/-30cm)	C18	0		0	
466	21-juil 17:00	22-juil 07:30	14,5	Bergerac aval	131	aval barrage	Cordeau	1/2 BAF (+/-30cm)	C19	0		0	
467	21-juil 17:00	22-juil 07:30	14,5	Bergerac aval	131	aval barrage	Cordeau	BRB 30 M	C20	0		0	
468	21-juil 17:00	22-juil 07:30	14,5	Bergerac aval	131	aval PAA	Cordeau	BAF 50 M	C21	0		0	
469	21-juil 17:00	22-juil 07:30	14,5	Bergerac aval	131	aval barrage	Cordeau	BAF 50 M	C22	0		0	
470	21-juil 17:00	22-juil 07:30	14,5	Bergerac aval	131	aval PAB	Cordeau	1/2 BAF (+/-20cm)	C23	0		0	
471	21-juil 17:00	22-juil 07:30	14,5	Bergerac aval	131	aval usine	Cordeau	1/2 BAF (+/-35cm)	C24	0		0	
472	22-juil 17:00	23-juil 07:30	14,5	Bergerac aval	131	aval barrage	Filet 135 mm		F5	2	173, 145	0	
473	22-juil 17:00	23-juil 07:30	14,5	Bergerac aval	131	aval barrage	Filet 135 mm		F6	1	148	0	
474	22-juil 17:00	23-juil 07:30	14,5	Bergerac aval	131	Mur RD	Verveux 27mm	Pellet	V5	0		0	
475	22-juil 17:00	23-juil 07:30	14,5	Bergerac aval	131	aval PAA	Verveux 27mm		V6	0		0	
476	22-juil 17:00	23-juil 07:30	14,5	Bergerac aval	131	aval PAA	Verveux 27mm	Pellet	V11	0		0	
477	22-juil 17:00	23-juil 07:30	14,5	Bergerac aval	131	aval barrage	Verveux 27mm		V12	0		0	
478	22-juil 17:00	23-juil 07:30	14,5	Bergerac aval	131	aval barrage	Cordeau	1/2 BAF (+/-30cm)	C2	0		0	
479	22-juil 17:00	23-juil 07:30	14,5	Bergerac aval	131	aval barrage	Cordeau	1/2 BAF (+/-20cm)	C5	0		0	
480	22-juil 17:00	23-juil 07:30	14,5	Bergerac aval	131	aval barrage	Cordeau	1/2 BAF (+/-20cm)	C9	0		0	
481	22-juil 17:00	23-juil 07:30	14,5	Bergerac aval	131	aval PAA	Cordeau	1/2 BRE (+/-20cm)	C13	0		0	
482	22-juil 17:00	23-juil 07:30	14,5	Bergerac aval	131	aval usine	Cordeau	1/2 BAF (+/-20cm)	C14	0		0	
483	22-juil 17:00	23-juil 07:30	14,5	Bergerac aval	131	aval barrage	Cordeau	1/2 BAF (+/-25cm)	C15	0		0	
484	22-juil 17:00	23-juil 07:30	14,5	Bergerac aval	131	aval PAA	Cordeau	1/2 BAF (+/-30cm)	C16	0		0	
485	22-juil 17:00	23-juil 07:30	14,5	Bergerac aval	131	aval barrage	Cordeau	1/2 BAF (+/-20cm)	C17	0		0	
486	22-juil 17:00	23-juil 07:30	14,5	Bergerac aval	131	aval PAA	Cordeau	1/2 BRE (+/-15cm)	C18	0		0	
487	22-juil 17:00	23-juil 07:30	14,5	Bergerac aval	131	aval barrage	Cordeau	1/2 BRE (+/-20cm)	C19	0		0	
488	22-juil 17:00	23-juil 07:30	14,5	Bergerac aval	131	aval barrage	Cordeau	BAF 50 M	C20	0		0	
489	22-juil 17:00	23-juil 07:30	14,5	Bergerac aval	131	aval PAA	Cordeau	BAF 50 M	C21	0		0	
490	22-juil 17:00	23-juil 07:30	14,5	Bergerac aval	131	aval barrage	Cordeau	BAF 50 M	C22	0		0	
491	22-juil 17:00	23-juil 07:30	14,5	Bergerac aval	131	aval PAB	Cordeau	1/2 BAF (+/-20cm)	C23	0		0	
492	22-juil 17:00	23-juil 07:30	14,5	Bergerac aval	131	aval usine	Cordeau	1/2 BAF (+/-20cm)	C24	0		0	
493	23-juil 17:00	24-juil 07:30	14,5	Bergerac aval	131	aval barrage	Filet 135 mm		F3	2	214, 173	0	
494	23-juil 17:00	24-juil 07:30	14,5	Bergerac aval	131	aval barrage	Filet 135 mm		F5	0		0	
495	23-juil 17:00	24-juil 07:30	14,5	Bergerac aval	131	Mur RD	Verveux 27mm	Pellet	V5	0		0	
496	23-juil 17:00	24-juil 07:30	14,5	Bergerac aval	131	aval PAA	Verveux 27mm		V6	0		0	
497	23-juil 17:00	24-juil 07:30	14,5	Bergerac aval	131	aval PAA	Verveux 27mm	Pellet	V11	0		0	
498	23-juil 17:00	24-juil 07:30	14,5	Bergerac aval	131	aval barrage	Verveux 27mm		V12	0		0	
499	23-juil 17:00	24-juil 07:30	14,5	Bergerac aval	131	aval barrage	Cordeau	1/2 BAF (+/-30cm)	C2	0		0	
500	23-juil 17:00	24-juil 07:30	14,5	Bergerac aval	131	aval barrage	Cordeau	1/2 BAF (+/-20cm)	C5	0		0	
501	23-juil 17:00	24-juil 07:30	14,5	Bergerac aval	131	aval barrage	Cordeau	1/2 BAF (+/-20cm)	C9	0		0	
502	23-juil 17:00	24-juil 07:30	14,5	Bergerac aval	131	aval PAA	Cordeau	1/2 BRE (+/-20cm)	C13	0		0	
503	23-juil 17:00	24-juil 07:30	14,5	Bergerac aval	131	aval usine	Cordeau	1/2 BAF (+/-20cm)	C14	0		0	
504	23-juil 17:00	24-juil 07:30	14,5	Bergerac aval	131	aval barrage	Cordeau	1/2 BRE (+/-25cm)	C15	0		0	
505	23-juil 17:00	24-juil 07:30	14,5	Bergerac aval	131	aval PAA	Cordeau	1/2 BAF (+/-30cm)	C16	0		0	
506	23-juil 17:00	24-juil 07:30	14,5	Bergerac aval	131	aval barrage	Cordeau	1/2 BAF (+/-20cm)	C17	0		0	
507	23-juil 17:00	24-juil 07:30	14,5	Bergerac aval	131	aval PAA	Cordeau	1/2 BRE (+/-15cm)	C18	0		0	
508	23-juil 17:00	24-juil 07:30	14,5	Bergerac aval	131	aval barrage	Cordeau	1/2 BRE (+/-20cm)	C19	0		0	
509	23-juil 17:00	24-juil 07:30	14,5	Bergerac aval	131	aval barrage	Cordeau	BAF 50 M	C20	0		0	
510	23-juil 17:00	24-juil 07:30	14,5	Bergerac aval	131	aval PAA	Cordeau	1/2 BAF (+/-20cm)	C21	0		0	
511	23-juil 17:00	24-juil 07:30	14,5	Bergerac aval	131	aval barrage	Cordeau	1/2 BAF (+/-20cm)	C22	0		0	
512	23-juil 17:00	24-juil 07:30	14,5	Bergerac aval	131	aval PAB	Cordeau	1/2 BAF (+/-20cm)	C23	0		0	
513	23-juil 17:00	24-juil 07:30	14,5	Bergerac aval	131	aval usine	Cordeau	1/2 BAF (+/-20cm)	C24	0		0	
514	24-juil 17:00	25-juil 07:30	14,5	Bergerac aval	131	aval barrage	Filet 135 mm		F3	0		0	
515	24-juil 17:00	25-juil 07:30	14,5	Bergerac aval	131	aval barrage	Filet 135 mm		F5	0		0	
516	24-juil 17:00	25-juil 07:30	14,5	Bergerac aval	131	Mur RD	Verveux 27mm	Pellet	V5	0		1	CAS 26 cm
517	24-juil 17:00	25-juil 07:30	14,5	Bergerac aval	131	aval PAA	Verveux 27mm		V6	0		0	
518	24-juil 17:00	25-juil 07:30	14,5	Bergerac aval	131	aval PAA	Verveux 27mm	Pellet	V11	2	29, 39	0	
519	24-juil 17:00	25-juil 07:30	14,5	Bergerac aval	131	aval barrage	Verveux 27mm		V12	0		0	
520	24-juil 17:00	25-juil 07:30	14,5	Bergerac aval	131	aval barrage	Cordeau	1/2 BAF (+/-30cm)	C2	0		0	
521	24-juil 17:00	25-juil 07:30	14,5	Bergerac aval	131	aval PAA	Cordeau	1/2 BRE (+/-20cm)	C13	0		0	
522	24-juil 17:00	25-juil 07:30	14,5	Bergerac aval	131	aval usine	Cordeau	1/2 BAF (+/-20cm)	C14	0		0	
523	24-juil 17:00	25-juil 07:30	14,5	Bergerac aval	131	aval barrage	Cordeau	1/2 BRE (+/-25cm)	C15	0		0	
524	24-juil 17:00	25-juil 07:30	14,5	Bergerac aval	131	aval barrage	Cordeau	1/2 BRE (+/-20cm)	C19	0		0	
525	24-juil 17:00	25-juil 07:30	14,5	Bergerac aval	131	aval barrage	Cordeau	BAF 50 M	C20	0		0	
526	24-juil 17:00	25-juil 07:30	14,5	Bergerac aval	131	aval PAA	Cordeau	1/2 BAF (+/-20cm)	C21	0		0	
527	24-juil 17:00	25-juil 07:30	14,5	Bergerac aval	131	aval barrage	Cordeau	1/2 BAF (+/-20cm)	C22	0		0	
528	24-juil 17:00	25-juil 07:30	14,5	Bergerac aval	131	aval PAB	Cordeau	1/2 BAF (+/-20cm)	C23	0		0	
529	24-juil 17:00	25-juil 07:30	14,5	Bergerac aval	131	aval usine	Cordeau	1/2 BAF (+/-20cm)	C24	0		0	
530	27-juil 17:00	28-juil 08:00	15	Tuilières aval	146,5	aval V 6-7	Filet 135 mm		F1	0		0	
531	27-juil 17:00	28-juil 08:00	15	Tuilières aval	146,5	aval V1-2-3	Filet 135 mm		F2	0		0	
532	27-juil 17:00	28-juil 08:00	15	Tuilières aval	146,5	aval V5	Filet 135 mm		F3	0		0	
533	27-juil 17:00	28-juil 08:00	15	Tuilières aval	146,5	aval usine	Filet 135 mm		F5	0		0	
534	27-juil 17:00	28-juil 08:00	15	Tuilières aval	146,5	mur RG	Verveux 27mm	Pellet	V5	0		0	
535	27-juil 17:00	28-juil 08:00	15	Tuilières aval	146,5	mur RD	Verveux 27mm		V6	0		0	
536	27-juil 17:00	28-juil 08:00	15	Tuilières aval	146,5	mur RD	Verveux 27mm	Pellet	V11	0		1	CHE 43 (pris dans l'aïle)
537	27-juil 17:00	28-juil 08:00	15	Tuilières aval	146,5	mur RG	Verveux 27mm		V12	0		0	
538	27-juil 17:00	28-juil 08:00	15	Tuilières aval	146,5	aval V6	Cordeau	1/2 CHE (+/-20cm)	C13	0		0	
539	27-juil 17:00	28-juil 08:00	15	Tuilières aval	146,5	aval V8	Cordeau	1/2 CHE (+/-20cm)	C14	0		0	
540	27-juil 17:00	28-juil 08:00	15	Tuilières aval	146,5	aval V5	Cordeau	1/2 CHE (+/-20cm)	C15	0		0	
541	27-juil 17:00	28-juil 08:00	15	Tuilières aval	146,5	aval V4	Cordeau	1/2 CHE (+/-25cm)	C19	0		0	
542	27-juil 17:00	28-juil 08:00	15	Tuilières aval	146,5	aval usine	Cordeau	GAR 35 M	C20	0		0	
543	27-juil 17:00	28-juil 08:00	15	Tuilières aval	146,5	aval V7	Cordeau	1/2 BAF (+/-20cm)	C21	0		0	
544	27-juil 17:00	28-juil 08:00	15	Tuilières aval	146,5	aval V4	Cordeau	1/2 BAF (+/-20cm)	C22	0		0	
545	27-juil 17:00	28-juil 08:00	15	Tuilières aval	146,5	aval V7	Cordeau	1/2 CHE (+/-20cm)	C23	0		0	
546	27-juil 17:00	28-juil 08:00	15	Tuilières aval	146,5	aval V6	Cordeau	1/2 CHE (+/-20cm)	C24	0		0	

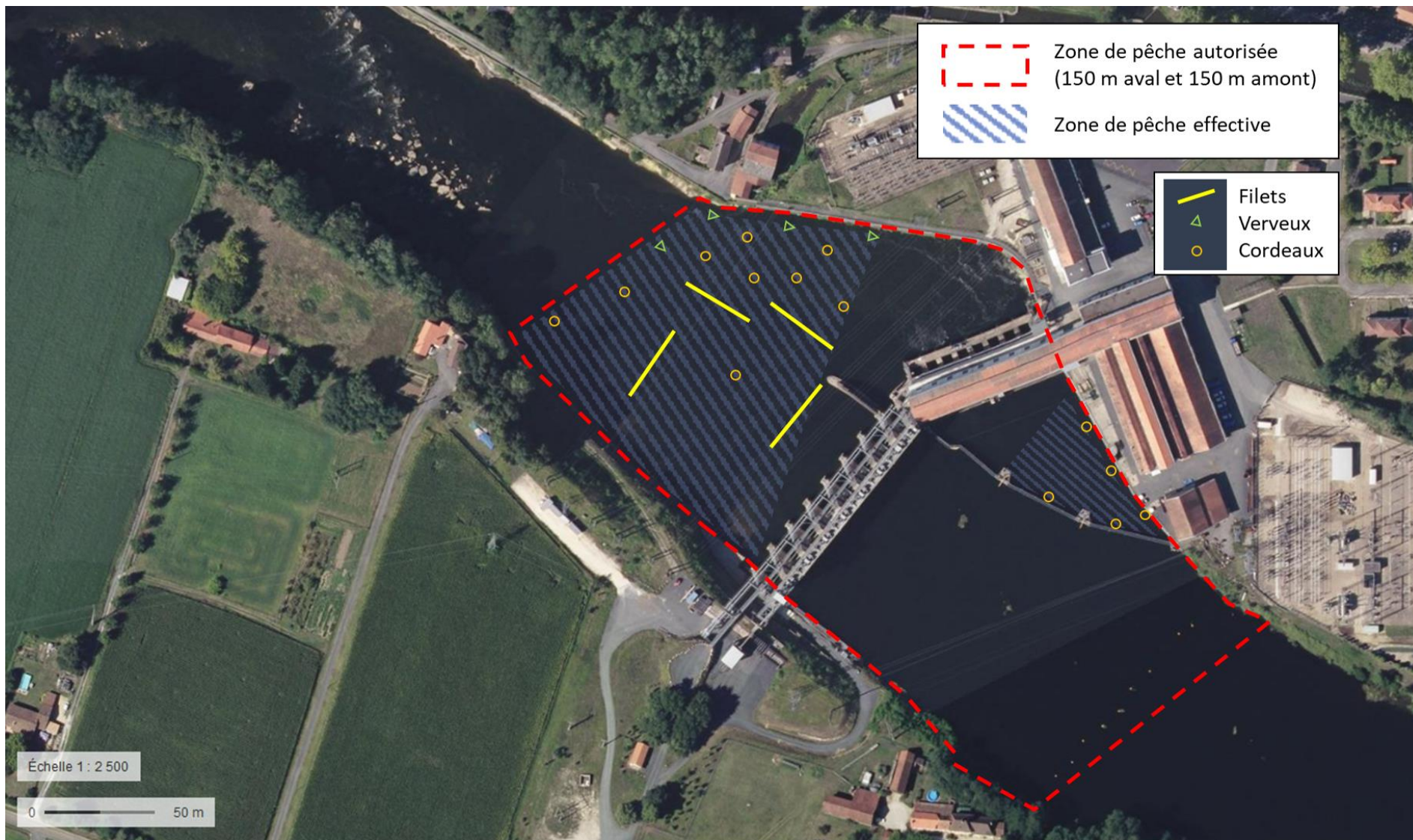
547	28-juil 17:00	29-juil 08:00	15	Tuilières aval	146,5	aval V6	Filet 135 mm		F1	0		0
548	28-juil 17:00	29-juil 08:00	15	Tuilières aval	146,5	aval usine	Filet 135 mm		F2	0		0
549	28-juil 17:00	29-juil 08:00	15	Tuilières aval	146,5	aval usine	Filet 135 mm		F3	0		0
550	28-juil 17:00	29-juil 08:00	15	Tuilières aval	146,5	aval V8	Filet 135 mm		F5	0		0
551	28-juil 17:00	29-juil 08:00	15	Tuilières aval	146,5	mur RG	Verveux 27mm	Pellet	V5	0		0
552	28-juil 17:00	29-juil 08:00	15	Tuilières aval	146,5	mur RD	Verveux 27mm		V6	0		0
553	28-juil 17:00	29-juil 08:00	15	Tuilières aval	146,5	mur RD	Verveux 27mm	Pellet	V11	1	40	0
554	28-juil 17:00	29-juil 08:00	15	Tuilières aval	146,5	mur RG	Verveux 27mm		V12	0		0
555	28-juil 17:00	29-juil 08:00	15	Tuilières aval	146,5	aval V6	Cordeau	1/2 CHE (+/-20cm)	C13	0		0
556	28-juil 17:00	29-juil 08:00	15	Tuilières aval	146,5	aval V8	Cordeau	1/2 CHE (+/-20cm)	C14	0		0
557	28-juil 17:00	29-juil 08:00	15	Tuilières aval	146,5	aval V5	Cordeau	1/2 CHE (+/-20cm)	C15	0		0
558	28-juil 17:00	29-juil 08:00	15	Tuilières aval	146,5	aval V4	Cordeau	1/2 CHE (+/-25cm)	C19	0		0
559	28-juil 17:00	29-juil 08:00	15	Tuilières aval	146,5	aval usine	Cordeau	1/2 CHE (+/-20cm)	C20	0		0
560	28-juil 17:00	29-juil 08:00	15	Tuilières aval	146,5	aval V7	Cordeau	1/2 BAF (+/-20cm)	C21	0		0
561	28-juil 17:00	29-juil 08:00	15	Tuilières aval	146,5	aval V4	Cordeau	1/2 BAF (+/-20cm)	C22	0		0
562	28-juil 17:00	29-juil 08:00	15	Tuilières aval	146,5	aval V7	Cordeau	1/2 CHE (+/-20cm)	C23	0		0
563	28-juil 17:00	29-juil 08:00	15	Tuilières aval	146,5	aval V6	Cordeau	1/2 CHE (+/-20cm)	C24	0		0
564	28-juil 17:00	29-juil 08:00	15	Tuilières CE	146,6	Chambre d'eau	Cordeau	1/2 BAF (+/-30cm)	C16	0		0
565	28-juil 17:00	29-juil 08:00	15	Tuilières CE	146,6	Chambre d'eau	Cordeau	1/2 CHE (+/-20cm)	C17	0		0
566	28-juil 17:00	29-juil 08:00	15	Tuilières CE	146,6	Chambre d'eau	Cordeau	1/2 BAF (+/-20cm)	C18	0		0
567	29-juil 17:00	30-juil 08:00	15	Tuilières aval	146,5	aval V6	Filet 135 mm		F1	0		0
568	29-juil 17:00	30-juil 08:00	15	Tuilières aval	146,5	aval usine	Filet 135 mm		F2	0		0
569	29-juil 17:00	30-juil 08:00	15	Tuilières aval	146,5	aval V6	Filet 135 mm		F3	0		0
570	29-juil 17:00	30-juil 08:00	15	Tuilières aval	146,5	aval V6	Filet 135 mm		F5	0		0
571	29-juil 17:00	30-juil 08:00	15	Tuilières aval	146,5	mur RG	Verveux 27mm		V5	0		0
572	29-juil 17:00	30-juil 08:00	15	Tuilières aval	146,5	mur RD	Verveux 27mm	Pellet	V6	0		0
573	29-juil 17:00	30-juil 08:00	15	Tuilières aval	146,5	mur RD	Verveux 27mm		V11	1	30	0
574	29-juil 17:00	30-juil 08:00	15	Tuilières aval	146,5	mur RG	Verveux 27mm	Pellet	V12	0		0
575	29-juil 17:00	30-juil 08:00	15	Tuilières aval	146,5	aval V6	Cordeau	1/2 CHE (+/-20cm)	C13	0		0
576	29-juil 17:00	30-juil 08:00	15	Tuilières aval	146,5	aval V8	Cordeau	1/2 CHE (+/-20cm)	C14	0		0
577	29-juil 17:00	30-juil 08:00	15	Tuilières aval	146,5	aval V5	Cordeau	TAN 33 M	C15	0		0
578	29-juil 17:00	30-juil 08:00	15	Tuilières aval	146,5	aval V4	Cordeau	1/2 CHE (+/-25cm)	C19	0		0
579	29-juil 17:00	30-juil 08:00	15	Tuilières aval	146,5	aval usine	Cordeau	1/2 CHE (+/-20cm)	C20	0		sleeve cassé
580	29-juil 17:00	30-juil 08:00	15	Tuilières aval	146,5	aval V7	Cordeau	1/2 BAF (+/-20cm)	C21	0		0
581	29-juil 17:00	30-juil 08:00	15	Tuilières aval	146,5	aval V4	Cordeau	1/2 BAF (+/-20cm)	C22	0		0
582	29-juil 17:00	30-juil 08:00	15	Tuilières aval	146,5	aval V7	Cordeau	BRE 32 M	C23	0		0
583	29-juil 17:00	30-juil 08:00	15	Tuilières aval	146,5	aval V6	Cordeau	1/2 CHE (+/-20cm)	C24	0		0
584	29-juil 17:00	30-juil 08:00	15	Tuilières CE	146,6	Chambre d'eau	Cordeau	CHE 40 M	C6	0		0
585	29-juil 17:00	30-juil 08:00	15	Tuilières CE	146,6	Chambre d'eau	Cordeau	CCO 42 M	C7	0		0
586	29-juil 17:00	30-juil 08:00	15	Tuilières CE	146,6	Chambre d'eau	Cordeau	BRE 32 M	C9	0		0
587	29-juil 17:00	30-juil 08:00	15	Tuilières CE	146,6	Chambre d'eau	Cordeau	1/2 BAF (+/-30cm)	C16	0		0
588	29-juil 17:00	30-juil 08:00	15	Tuilières CE	146,6	Chambre d'eau	Cordeau	1/2 CHE (+/-20cm)	C17	0		0
589	29-juil 17:00	30-juil 08:00	15	Tuilières CE	146,6	Chambre d'eau	Cordeau	1/2 BAF (+/-20cm)	C18	0		0
590	30-juil 17:00	31-juil 08:00	15	Tuilières aval	146,5	aval V5	Filet 135 mm		F1	0		0
591	30-juil 17:00	31-juil 08:00	15	Tuilières aval	146,5	aval usine	Filet 135 mm		F2	0		0
592	30-juil 17:00	31-juil 08:00	15	Tuilières aval	146,5	aval usine	Filet 135 mm		F3	0		0
593	30-juil 17:00	31-juil 08:00	15	Tuilières aval	146,5	aval V2	Filet 135 mm		F5	0		0
594	30-juil 17:00	31-juil 08:00	15	Tuilières aval	146,5	mur RG	Verveux 27mm		V5	0		0
595	30-juil 17:00	31-juil 08:00	15	Tuilières aval	146,5	mur RD	Verveux 27mm	Pellet	V6	0		0
596	30-juil 17:00	31-juil 08:00	15	Tuilières aval	146,5	mur RD	Verveux 27mm		V11	0		0
597	30-juil 17:00	31-juil 08:00	15	Tuilières aval	146,5	mur RG	Verveux 27mm	Pellet	V12	0		0
598	30-juil 17:00	31-juil 08:00	15	Tuilières aval	146,5	aval V6	Cordeau	1/2 CHE (+/-20cm)	C13	0		0
599	30-juil 17:00	31-juil 08:00	15	Tuilières aval	146,5	aval V8	Cordeau	SIL 30 V	C14	0		0
600	30-juil 17:00	31-juil 08:00	15	Tuilières aval	146,5	aval V5	Cordeau	1/2 BAF (+/-20cm)	C15	0		0
601	30-juil 17:00	31-juil 08:00	15	Tuilières aval	146,5	aval V4	Cordeau	1/2 CHE (+/-25cm)	C19	0		0
602	30-juil 17:00	31-juil 08:00	15	Tuilières aval	146,5	aval usine	Cordeau	1/2 BAF (+/-20cm)	C20	0		0
603	30-juil 17:00	31-juil 08:00	15	Tuilières aval	146,5	aval V7	Cordeau	1/2 BAF (+/-20cm)	C21	0		0
604	30-juil 17:00	31-juil 08:00	15	Tuilières aval	146,5	aval V4	Cordeau	1/2 BAF (+/-20cm)	C22	0		0
605	30-juil 17:00	31-juil 08:00	15	Tuilières aval	146,5	aval V7	Cordeau	1/2 BAF (+/-25cm)	C23	0		0
606	30-juil 17:00	31-juil 08:00	15	Tuilières aval	146,5	aval V6	Cordeau	1/2 CHE (+/-20cm)	C24	0		sleeve cassé
607	30-juil 17:00	31-juil 08:00	15	Tuilières CE	146,6	Chambre d'eau	Cordeau	CHE 40 M	C6	0		0
608	30-juil 17:00	31-juil 08:00	15	Tuilières CE	146,6	Chambre d'eau	Cordeau	CCO 42 M	C7	0		0
609	30-juil 17:00	31-juil 08:00	15	Tuilières CE	146,6	Chambre d'eau	Cordeau	BRE 32 M	C9	0		0
610	30-juil 17:00	31-juil 08:00	15	Tuilières CE	146,6	Chambre d'eau	Cordeau	1/2 BAF (+/-30cm)	C16	0		0
611	30-juil 17:00	31-juil 08:00	15	Tuilières CE	146,6	Chambre d'eau	Cordeau	1/2 CHE (+/-20cm)	C17	0		0
612	30-juil 17:00	31-juil 08:00	15	Tuilières CE	146,6	Chambre d'eau	Cordeau	1/2 BAF (+/-20cm)	C18	0		0
613	31-juil 17:00	01-août 08:00	15	Tuilières aval	146,5	aval V3-4-5	Filet 135 mm		F1	0		0
614	31-juil 17:00	01-août 08:00	15	Tuilières aval	146,5	aval V2	Filet 135 mm		F2	0		0
615	31-juil 17:00	01-août 08:00	15	Tuilières aval	146,5	aval V7-8	Filet 135 mm		F3	0		0
616	31-juil 17:00	01-août 08:00	15	Tuilières aval	146,5	aval V5-6-7	Filet 135 mm		F5	0		0
617	31-juil 17:00	01-août 08:00	15	Tuilières aval	146,5	mur RG	Verveux 27mm		V5	0		0
618	31-juil 17:00	01-août 08:00	15	Tuilières aval	146,5	mur RD	Verveux 27mm	Pellet	V6	1	43	0
619	31-juil 17:00	01-août 08:00	15	Tuilières aval	146,5	mur RD	Verveux 27mm		V11	0		1 BAF 31cm
620	31-juil 17:00	01-août 08:00	15	Tuilières aval	146,5	mur RG	Verveux 27mm	Pellet	V12	0		0
621	31-juil 17:00	01-août 08:00	15	Tuilières aval	146,5	aval V6	Cordeau	1/2 CHE 25	C13	0		0
622	31-juil 17:00	01-août 08:00	15	Tuilières aval	146,5	aval V8	Cordeau	SIL 30 V	C14	0		0
623	31-juil 17:00	01-août 08:00	15	Tuilières aval	146,5	aval v5	Cordeau	1/2 CHE 20	C15	0		0
624	31-juil 17:00	01-août 08:00	15	Tuilières aval	146,5	aval v4	Cordeau	1/2 BAF 30	C19	0		0
625	31-juil 17:00	01-août 08:00	15	Tuilières aval	146,5	aval usine	Cordeau	1/2 BAF 20	C20	0		0
626	31-juil 17:00	01-août 08:00	15	Tuilières aval	146,5	aval v7	Cordeau	1/2 CHE 20	C21	0		0
627	31-juil 17:00	01-août 08:00	15	Tuilières aval	146,5	aval v4	Cordeau	1/2 CHE 25	C22	0		0
628	31-juil 17:00	01-août 08:00	15	Tuilières aval	146,5	aval v7	Cordeau	1/2 BAF 25	C23	0		0
629	31-juil 17:00	01-août 08:00	15	Tuilières CE	146,6	Chambre d'eau	Cordeau	CHE 40 M	C6	0		0
630	31-juil 17:00	01-août 08:00	15	Tuilières CE	146,6	Chambre d'eau	Cordeau	1/2 BAF 20	C7	0		0
631	31-juil 17:00	01-août 08:00	15	Tuilières CE	146,6	Chambre d'eau	Cordeau	BRE 32 M	C9	0		0
632	31-juil 17:00	01-août 08:00	15	Tuilières CE	146,6	Chambre d'eau	Cordeau	1/2 CHE 20	C17	0		0
633	31-juil 17:00	01-août 08:00	15	Tuilières CE	146,6	Chambre d'eau	Cordeau	1/2 BAF 25	C18	0		0

634	03-août 17:00	04-août 08:00	15	Mauzac amont	162,1	amont canal	Filet 135 mm		F2	0		0	
635	03-août 17:00	04-août 08:00	15	Mauzac amont	162,1	amont VT3	Filet 135 mm		F3	0		0	
636	03-août 17:00	04-août 08:00	15	Mauzac amont	162,1	amont VT5	Filet 135 mm		F7	0		0	
637	03-août 17:00	04-août 08:00	15	Mauzac amont	162,1	amont VT3	Cordeau	1/2 CHE (+/-25cm)	C15	0		0	
638	03-août 17:00	04-août 08:00	15	Mauzac aval barrage	161,95	aval VT1	Filet 135 mm		F1	1	174	0	
639	03-août 17:00	04-août 08:00	15	Mauzac aval barrage	161,95	aval VT2	Filet 135 mm		F5	0		0	
640	03-août 17:00	04-août 08:00	15	Mauzac aval barrage	161,95	aval VT2	Verveux 27mm		V5	0		1	PER 21 cm
641	03-août 17:00	04-août 08:00	15	Mauzac aval barrage	161,95	aval VT5	Verveux 27mm	Pellet	V6	0		0	
642	03-août 17:00	04-août 08:00	15	Mauzac aval barrage	161,95	aval VT3	Verveux 27mm		V11	1	133	0	
643	03-août 17:00	04-août 08:00	15	Mauzac aval barrage	161,95	aval VT3	Verveux 27mm	Pellet	V12	0		0	
644	03-août 17:00	04-août 08:00	15	Mauzac aval barrage	161,95	aval VT1	Cordeau	1/2 BAF (+/-30cm)	C2	1	143	0	
645	03-août 17:00	04-août 08:00	15	Mauzac aval barrage	161,95	aval VT2	Cordeau	1/2 BAF (+/-20cm)	C13	0		0	
646	03-août 17:00	04-août 08:00	15	Mauzac aval barrage	161,95	aval clapet 1	Cordeau	1/2 CHE (+/-20cm)	C14	0		0	
647	03-août 17:00	04-août 08:00	15	Mauzac aval barrage	161,95	aval clapet 1	Cordeau	1/2 CHE (+/-20cm)	C19	0		0	Silure décroché (env 110 cm)
648	04-août 17:00	05-août 08:00	15	Mauzac amont	162,1	amont canal	Filet 135 mm		F2	1	185	0	
649	04-août 17:00	05-août 08:00	15	Mauzac amont	162,1	amont Clapet 2	Filet 135 mm		F3	0		0	
650	04-août 17:00	05-août 08:00	15	Mauzac amont	162,1	amont VT4	Filet 135 mm		F7	0		0	
651	04-août 17:00	05-août 08:00	15	Mauzac amont	162,1	amont VT3	Cordeau	1/2 CHE (+/-25cm)	C15	0		0	
652	04-août 17:00	05-août 08:00	15	Mauzac amont	162,1	amont Clapet 1	Cordeau	1/2 BRE (+/-20cm)	C17	0		0	
653	04-août 17:00	05-août 08:00	15	Mauzac amont	162,1	amont VT1	Cordeau	1/2 BRE (+/-15cm)	C18	0		0	
654	04-août 17:00	05-août 08:00	15	Mauzac aval barrage	161,95	aval VT1	Filet 135 mm		F1	0		0	
655	04-août 17:00	05-août 08:00	15	Mauzac aval barrage	161,95	aval VT2	Filet 135 mm		F5	0		0	
656	04-août 17:00	05-août 08:00	15	Mauzac aval barrage	161,95	aval VT2	Verveux 27mm	Pellet	V5	0		0	
657	04-août 17:00	05-août 08:00	15	Mauzac aval barrage	161,95	aval VT5	Verveux 27mm		V6	0		0	
658	04-août 17:00	05-août 08:00	15	Mauzac aval barrage	161,95	aval VT3	Verveux 27mm	Pellet	V11	0		1	TAN 27 cm
659	04-août 17:00	05-août 08:00	15	Mauzac aval barrage	161,95	aval VT3	Verveux 27mm		V12	0		0	
660	04-août 17:00	05-août 08:00	15	Mauzac aval barrage	161,95	aval VT1	Cordeau	1/2 BAF (+/-30cm)	C2	0		0	
661	04-août 17:00	05-août 08:00	15	Mauzac aval barrage	161,95	aval VT2	Cordeau	1/2 BAF (+/-20cm)	C13	0		0	
662	04-août 17:00	05-août 08:00	15	Mauzac aval barrage	161,95	aval clapet 1	Cordeau	BRE 19 M	C14	0		0	
663	04-août 17:00	05-août 08:00	15	Mauzac aval barrage	161,95	aval clapet 1	Cordeau	TAN 32 M	C19	0		0	
664	05-août 17:00	06-août 08:00	15	Mauzac amont	162,1	amont VT5	Filet 135 mm		F2	0		0	
665	05-août 17:00	06-août 08:00	15	Mauzac amont	162,1	amont canal	Filet 135 mm		F3	0		0	
666	05-août 17:00	06-août 08:00	15	Mauzac amont	162,1	amont canal	Filet 135 mm		F7	0		0	
667	05-août 17:00	06-août 08:00	15	Mauzac amont	162,1	amont VT3	Cordeau	1/2 CHE (+/-25cm)	C15	0		0	
668	05-août 17:00	06-août 08:00	15	Mauzac amont	162,1	amont Clapet 1	Cordeau	1/2 BRE (+/-20cm)	C17	0		0	
669	05-août 17:00	06-août 08:00	15	Mauzac amont	162,1	amont VT1	Cordeau	1/2 BRE (+/-15cm)	C18	0		0	
670	05-août 17:00	06-août 08:00	15	Mauzac aval barrage	161,95	aval VT2	Filet 135 mm		F1	0		0	
671	05-août 17:00	06-août 08:00	15	Mauzac aval barrage	161,95	aval VT1	Filet 135 mm		F5	0		0	
672	05-août 17:00	06-août 08:00	15	Mauzac aval barrage	161,95	aval VT2	Verveux 27mm	Pellet	V5	0		0	
673	05-août 17:00	06-août 08:00	15	Mauzac aval barrage	161,95	aval VT5	Verveux 27mm		V6	0		0	
674	05-août 17:00	06-août 08:00	15	Mauzac aval barrage	161,95	aval VT3	Verveux 27mm	Pellet	V11	0		0	
675	05-août 17:00	06-août 08:00	15	Mauzac aval barrage	161,95	aval VT3	Verveux 27mm		V12	0		0	
676	05-août 17:00	06-août 08:00	15	Mauzac aval barrage	161,95	aval VT1	Cordeau	TAN 30 M	C2	0		0	
677	05-août 17:00	06-août 08:00	15	Mauzac aval barrage	161,95	aval VT2	Cordeau	1/2 CHE (+/-20cm)	C13	0		0	
678	05-août 17:00	06-août 08:00	15	Mauzac aval barrage	161,95	aval clapet 1	Cordeau	BRE 19 M	C14	1	130	0	
679	05-août 17:00	06-août 08:00	15	Mauzac aval barrage	161,95	aval clapet 1	Cordeau	TAN 32 M	C19	0		0	
680	06-août 17:00	07-août 08:00	15	Mauzac amont	162,1	amont VT5	Filet 135 mm		F2	0		0	
681	06-août 17:00	07-août 08:00	15	Mauzac amont	162,1	amont VT4	Filet 135 mm		F3	0		0	
682	06-août 17:00	07-août 08:00	15	Mauzac amont	162,1	amont canal	Filet 135 mm		F7	0		0	
683	06-août 17:00	07-août 08:00	15	Mauzac amont	162,1	amont VT3	Cordeau	1/2 CHE (+/-25cm)	C15	0		0	
684	06-août 17:00	07-août 08:00	15	Mauzac amont	162,1	amont Clapet 1	Cordeau	1/2 BRE (+/-20cm)	C17	0		0	
685	06-août 17:00	07-août 08:00	15	Mauzac amont	162,1	amont VT1	Cordeau	1/2 BRE (+/-15cm)	C18	0		0	
686	06-août 17:00	07-août 08:00	15	Mauzac aval barrage	161,95	aval VT1	Filet 135 mm		F1	0		0	
687	06-août 17:00	07-août 08:00	15	Mauzac aval barrage	161,95	aval VT2	Filet 135 mm		F5	0		0	
688	06-août 17:00	07-août 08:00	15	Mauzac aval barrage	161,95	aval VT2	Verveux 27mm	Pellet	V5	0		0	
689	06-août 17:00	07-août 08:00	15	Mauzac aval barrage	161,95	aval VT5	Verveux 27mm		V6	0		0	
690	06-août 17:00	07-août 08:00	15	Mauzac aval barrage	161,95	aval VT3	Verveux 27mm	Pellet	V11	0		0	
691	06-août 17:00	07-août 08:00	15	Mauzac aval barrage	161,95	aval VT3	Verveux 27mm		V12	0		0	
692	06-août 17:00	07-août 08:00	15	Mauzac aval barrage	161,95	aval VT1	Cordeau	TAN 30 M	C2	0		0	
693	06-août 17:00	07-août 08:00	15	Mauzac aval barrage	161,95	aval VT2	Cordeau	1/2 CHE (+/-20cm)	C13	0		0	
694	06-août 17:00	07-août 08:00	15	Mauzac aval barrage	161,95	aval clapet 1	Cordeau	1/2 CHE (+/-20cm)	C14	0		0	
695	06-août 17:00	07-août 08:00	15	Mauzac aval barrage	161,95	aval clapet 1	Cordeau	BRE 35cm M	C19	0		0	
696	07-août 17:00	08-août 08:00	15	Mauzac amont	162,1	amont canal	Filet 135 mm		F2	0		0	
697	07-août 17:00	08-août 08:00	15	Mauzac amont	162,1	amont VT1	Filet 135 mm		F3	0		0	
698	07-août 17:00	08-août 08:00	15	Mauzac amont	162,1	amont VT3	Cordeau	1/2 BAF (+/-10cm)	C15	0		0	
699	07-août 17:00	08-août 08:00	15	Mauzac amont	162,1	amont Clapet 1	Cordeau	1/2 BRE (+/-10cm)	C17	0		0	
700	07-août 17:00	08-août 08:00	15	Mauzac amont	162,1	amont VT1	Cordeau	1/2 BAF (+/-15cm)	C18	0		0	
701	07-août 17:00	08-août 08:00	15	Mauzac aval barrage	161,95	aval VT4	Filet 135 mm		F1	0		0	
702	07-août 17:00	08-août 08:00	15	Mauzac aval barrage	161,95	amont TCC	Filet 135 mm		F5	0		0	
703	07-août 17:00	08-août 08:00	15	Mauzac aval barrage	161,95	aval VT2	Verveux 27mm	Pellet	V5	0		0	
704	07-août 17:00	08-août 08:00	15	Mauzac aval barrage	161,95	aval VT5	Verveux 27mm		V6	0		0	
705	07-août 17:00	08-août 08:00	15	Mauzac aval barrage	161,95	aval VT3	Verveux 27mm	Pellet	V11	0		0	
706	07-août 17:00	08-août 08:00	15	Mauzac aval barrage	161,95	aval VT3	Verveux 27mm		V12	0		0	
707	07-août 17:00	08-août 08:00	15	Mauzac aval barrage	161,95	aval VT1	Cordeau	1/2 BRE (+/-10cm)	C2	0		0	
708	07-août 17:00	08-août 08:00	15	Mauzac aval barrage	161,95	aval VT2	Cordeau	1/2 BAF (+/-10cm)	C13	0		0	
709	07-août 17:00	08-août 08:00	15	Mauzac aval barrage	161,95	aval clapet 1	Cordeau	1/2 CHE (+/-20cm)	C14	0		0	
710	07-août 17:00	08-août 08:00	15	Mauzac aval barrage	161,95	aval clapet 1	Cordeau	1/2 BAF (+/-10cm)	C19	0		0	

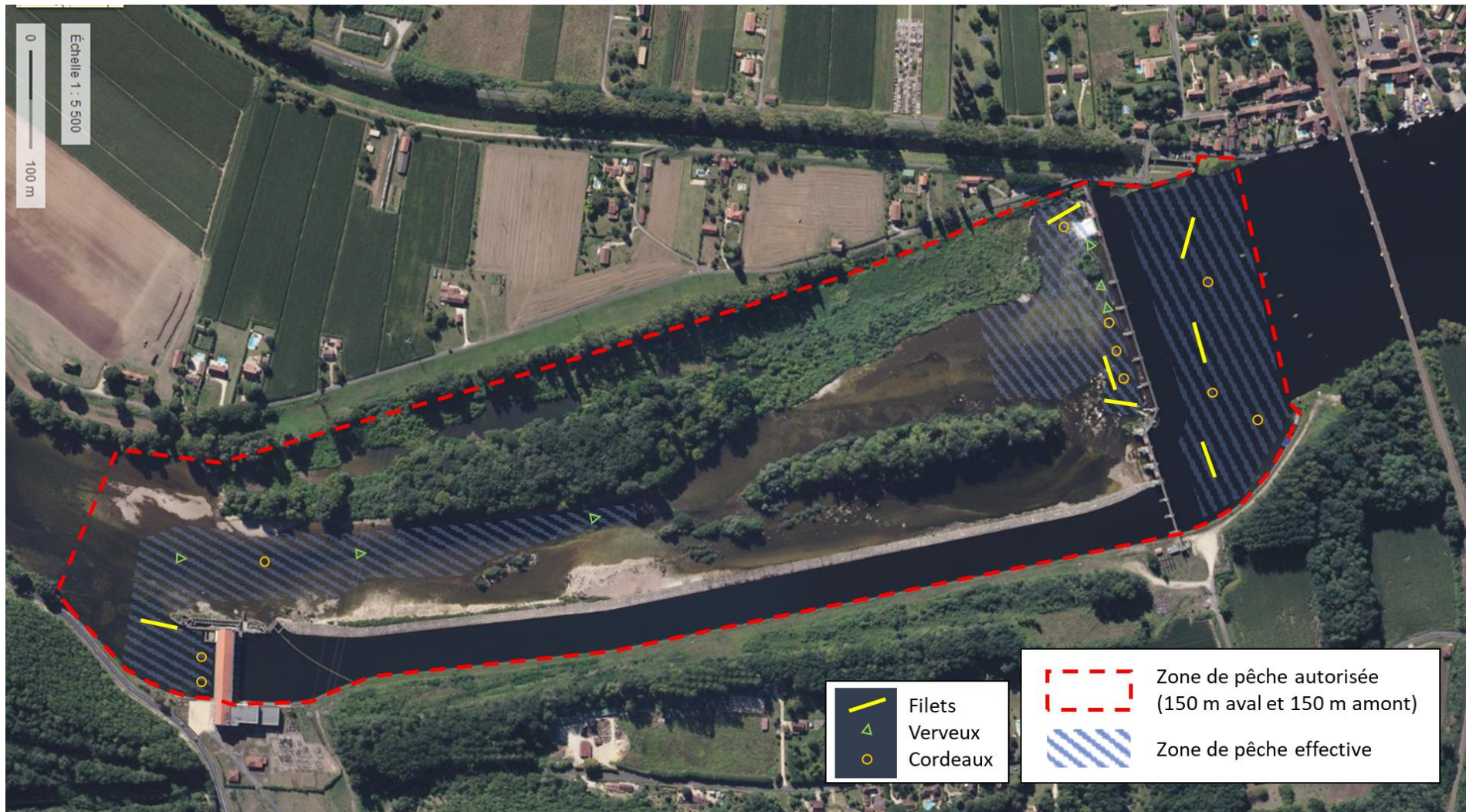
ANNEXE II : Répartition type des engins de pêche lors de l'expérimentation 2020



Répartition type des engins de pêche lors de l'expérimentation 2020 à Bergerac



Répartition type des engins de pêche lors de l'expérimentation 2020 à Tuilières



Répartition type des engins de pêche lors de l'expérimentation 2020 à Mauzac